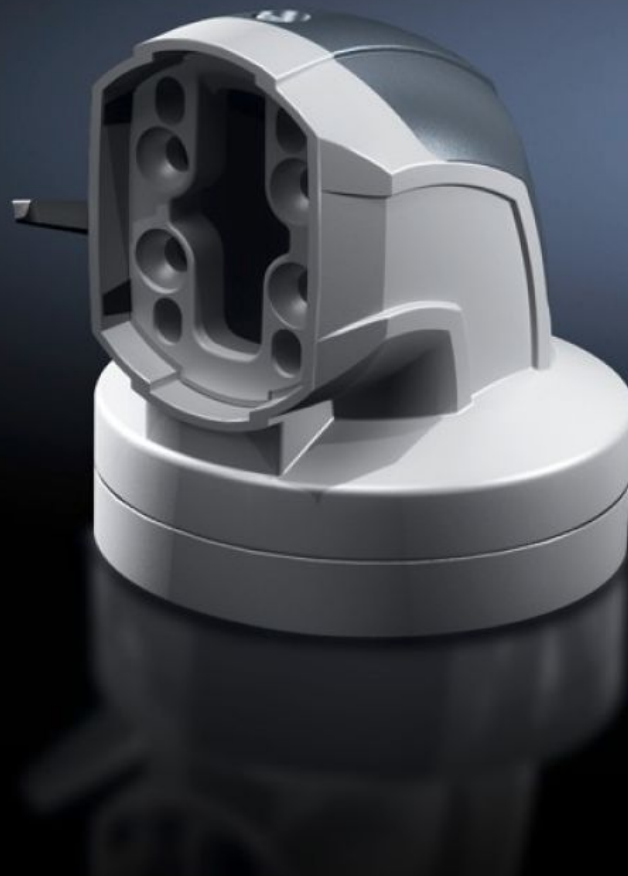


Rittal – The System.

Faster – better – everywhere.



CP 6206.380

Acoplamiento con ángulo de 90° CP 60

Estado: 12/05/2026 (Fuente: rittal.com/co-es)

ENCLOSURES

POWER DISTRIBUTION

CLIMATE CONTROL

IT INFRASTRUCTURE

SOFTWARE & SERVICES

FRIEDHELM LOH GROUP



CP 6206.380 - Acoplamiento con ángulo de 90° CP 60 para conexión de brazo soporte Ø 130 mm

Para una fijación móvil de la caja a la pieza horizontal del sistema de brazo soporte. Posible montaje de la caja colgante o superpuesta. Cubierta desmontable para facilitar la entrada de cables.

Características

| | |
|----------------------------|---|
| Referencia | CP 6206.380 |
| Descripción producto | Para una fijación móvil de la caja a la pieza horizontal del sistema de brazo soporte. Posible montaje de la caja colgante o superpuesta. Cubierta desmontable para facilitar la entrada de cables. |
| Material | Acoplamiento con ángulo: aluminio fundido a presión/cinc fundido a presión Cubierta: plástico |
| Color | Acoplamiento con ángulo: RAL 7035 Cubierta: RAL 7024 |
| Unidad de envase | Incl. juntas Espárragos Tornillos de ajuste Tornillos autorroscantes para la fijación soporte de perfil |
| Giratoria/inclinable | sí |
| Rotation angle/swivel area | aprox. 310°, ajustable mediante palanca de fricción La utilización de los espárragos adjuntos permite limitar el ángulo de giro |
| Unidad de embalaje | 1 pza(s). |
| Peso neto | 1,8 kg |
| Peso bruto | 1,953 kg |
| Código arancelario | 79070000 |
| ETIM 9 | EC000882 |
| ECLASS 8.0 | 27400556 |

Características

Descripción producto

Acoplamiento con ángulo sistema 60 para conexión de brazo soporte Ø 130 mm, RAL 7035/7024

Aprobaciones

Explicaciones

Declaración del fabricante