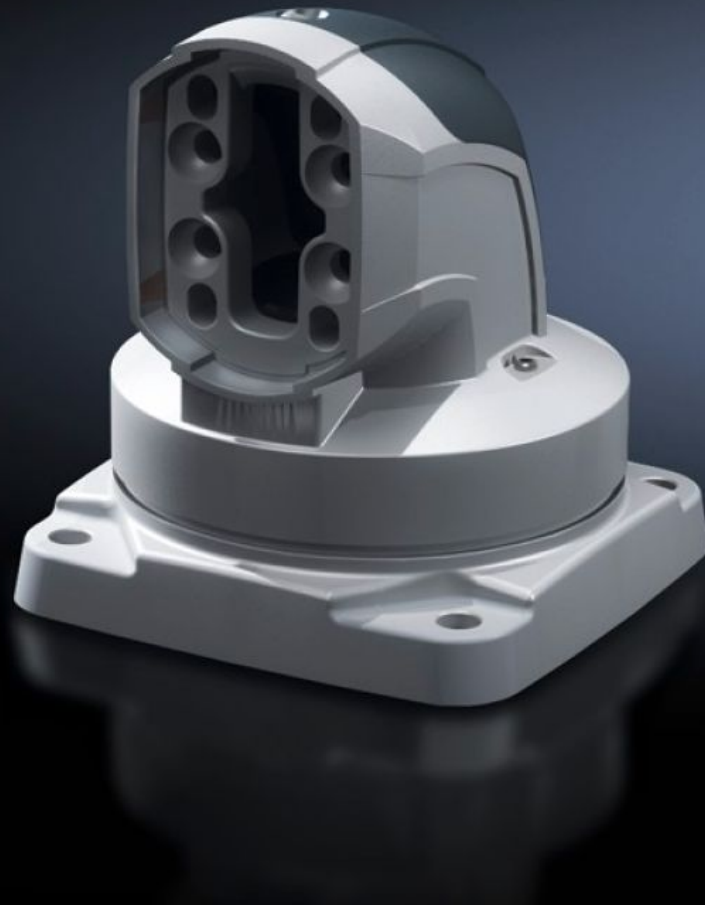


Rittal – The System.

Faster – better – everywhere.



CP 6206.700

Articulación superior CP 60

Estado: 13/05/2026 (Fuente: rittal.com/co-es)

ENCLOSURES

POWER DISTRIBUTION

CLIMATE CONTROL

IT INFRASTRUCTURE

SOFTWARE & SERVICES

FRIEDHELM LOH GROUP



CP 6206.700 - Articulación superior CP 60 Caída horizontal

Para la fijación pivotante del sistema de brazo soporte a superficies horizontales, también puede realizarse una fijación colgante al techo. Cubierta desmontable para facilitar la entrada de cables.

Características

Referencia	CP 6206.700
Descripción producto	Para la fijación pivotante del sistema de brazo soporte a superficies horizontales, también puede realizarse una fijación colgante al techo. Cubierta desmontable para facilitar la entrada de cables.
Material	Cubierta: plástico Articulación superior: Aluminio fundido
Color	Cubierta: RAL 7024 Articulación superior: RAL 7035
Unidad de envase	Incl. juntas Tornillos para limitación del ángulo de giro Tornillos de ajuste Tornillos autorroscantes para la fijación soporte de perfil
Giratoria/inclinable	sí
Rotation angle/swivel area	aprox. 330° La utilización de los tornillos/placa de fijación adjuntos permite limitar el ángulo de giro.
Dimensiones	Anchura: 146 mm Altura: 158 mm
Unidad de embalaje	1 pza(s).
Peso neto	2,86 kg
Peso bruto	3,06 kg
Código arancelario	76169990
ETIM 9	EC000882

Características

ECLASS 8.0

27400556

Descripción producto

CP articulación superior sistema60 salida horizontal, RAL
7035/7024

Aprobaciones

Explicaciones

Declaración del fabricante