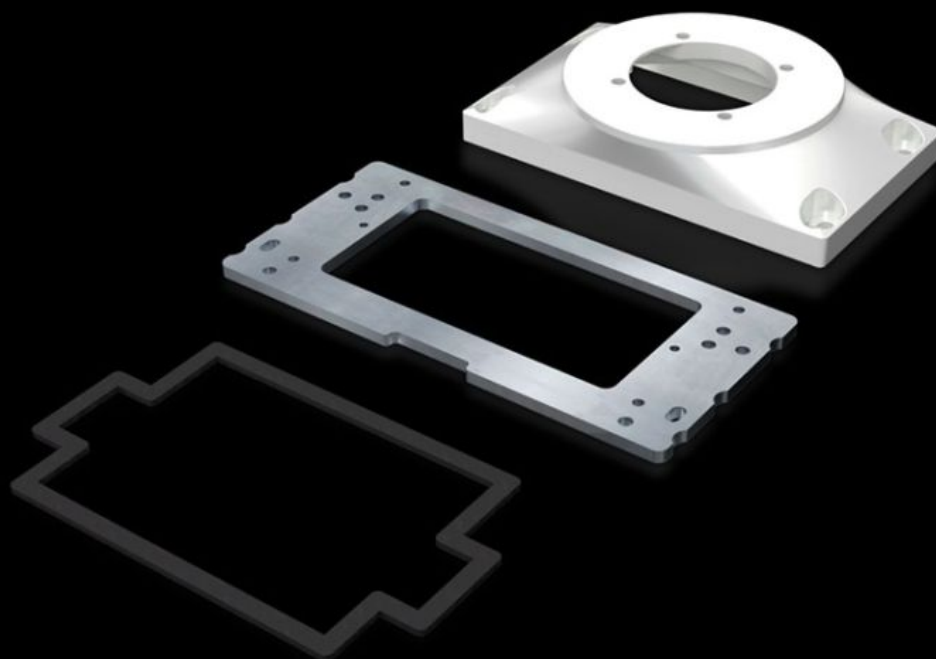
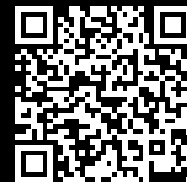


Rittal – The System.

Faster – better – everywhere.



CP 6212.540 Pletina de conexión

Estado: 23/05/2026 (Fuente: rittal.com/co-es)

ENCLOSURES

POWER DISTRIBUTION

CLIMATE CONTROL

IT INFRASTRUCTURE

SOFTWARE & SERVICES

FRIEDHELM LOH GROUP



CP 6212.540 - Pletina de conexión con chapa de refuerzo

Para sujeción del Comando Panel al brazo soporte/pie de apoyo.

Características

Referencia	CP 6212.540
Ejecución	Para montaje de Comfort-Panel a partir de una anchura de placa frontal de 247 mm y una profundidad de montaje de 152 mm Optipanel a partir de una anchura de placa frontal de 220 mm y una profundidad de montaje de 150 mm Chapa de acero a partir de una profundidad de montaje de 135 mm Para montaje a componentes del sistema de brazo soporte Fijación CP 60/120 para conexión de brazo soporte Ø130 mm, 6206.320, 6212.320 Acoplamiento CP 60/120/180 para conexión de brazo soporte Ø130 mm, 6206.300, 6212.300, 6218.300 Acoplamiento con ángulo de 90° CP 60/120 para conexión de brazo soporte Ø 130 mm, CP 6206.380, 6212.380 Adaptador de inclinación 10° CP 60/120 para conexión de brazo soporte Ø 130 mm, CP 6206.400 Adaptador de inclinación ±45° CP 60/120 para conexión de brazo soporte Ø 130 mm, CP 6206.420
Ventajas	Para sujeción del Comand-Panel al brazo soporte/pie de apoyo Más espacio para el guiado de cables
Material	Pletina de conexión: Aluminio fundido Chapa de refuerzo: chapa de acero, 6 mm
Color	RAL 7035
Unidad de envase	Chapa de refuerzo Juntas Material de fijación
Unidad de embalaje	1 pza(s).
Peso neto	1,3 kg
Peso bruto	1,604 kg

Características

Código arancelario	76169990
ETIM 9	EC000882
ECLASS 8.0	27400556
Descripción producto	Pletinas de conexión Sistema120/60 RAL 7035, para conexión de brazo soporte Ø 130 mm

Aprobaciones

Explicaciones	Declaración del fabricante
---------------	----------------------------