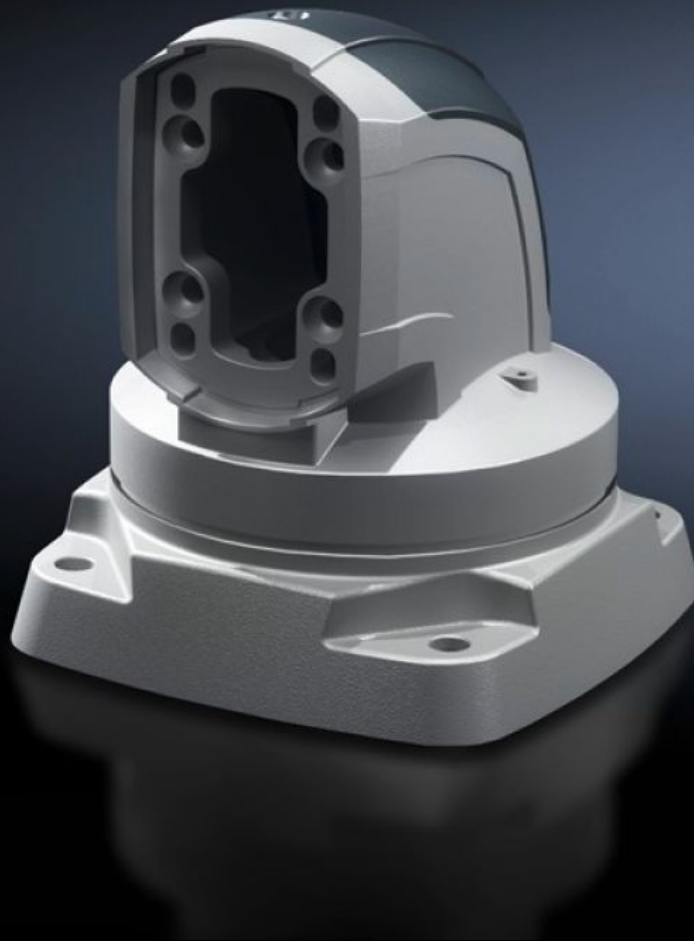


Rittal – The System.

Faster – better – everywhere.



CP 6212.700

Articulación superior CP 120

Estado: 26/06/2026 (Fuente: rittal.com/co-es)

ENCLOSURES

POWER DISTRIBUTION

CLIMATE CONTROL

IT INFRASTRUCTURE

SOFTWARE & SERVICES

FRIEDHELM LOH GROUP



CP 6212.700 - Articulación superior CP 120 Caída horizontal

Para la fijación pivotante del sistema de brazo soporte a superficies horizontales, también puede realizarse una fijación colgante al techo. Cubierta desmontable para facilitar la entrada de cables.

Características

Referencia	CP 6212.700
Descripción producto	Para la fijación pivotante del sistema de brazo soporte a superficies horizontales, también puede realizarse una fijación colgante al techo. Cubierta desmontable para facilitar la entrada de cables.
Material	Articulación superior: Aluminio fundido Cubierta: plástico
Color	Articulación superior: RAL 7035 Cubierta: RAL 7024
Unidad de envase	Incl. juntas Tornillos para limitación del ángulo de giro Tornillos de ajuste Tornillos autorroscantes para la fijación soporte de perfil
Giratoria/inclinable	sí
Rotation angle/swivel area	aprox. 330° La utilización de los tornillos/placa de fijación adjuntos permite limitar el ángulo de giro.
Unidad de embalaje	1 pza(s).
Peso neto	5,75 kg
Peso bruto	5,86 kg
Código arancelario	76169990
ETIM 9	EC000882
ECLASS 8.0	27400556

Características

Descripción producto

CP articulación superior Sistema120 salida horizontal, RAL
7035/7024

Aprobaciones

Explicaciones

Declaración del fabricante