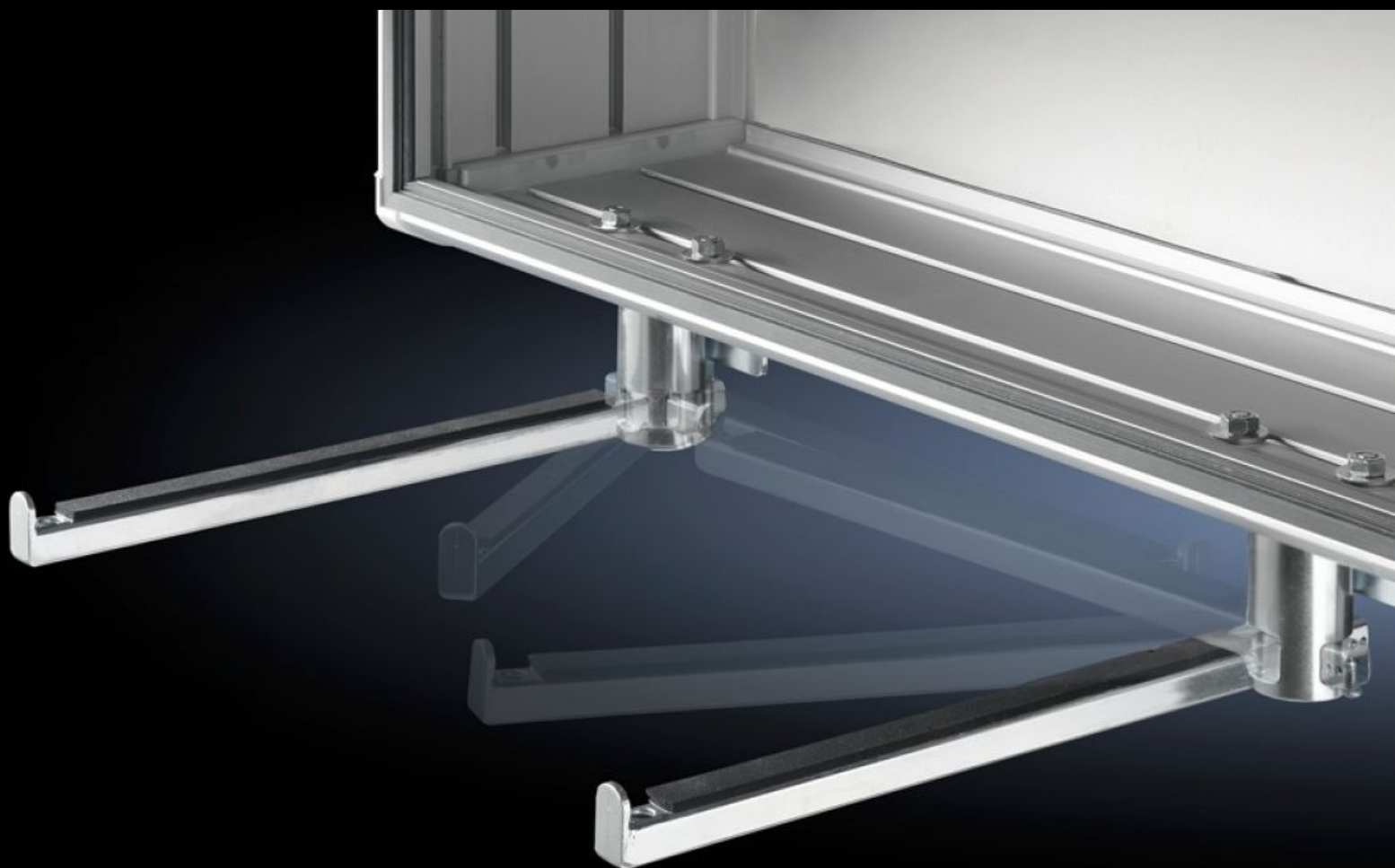


Rittal – The System.

Faster – better – everywhere.



CP 6514.200

Perfil soporte, pivotante

Estado: 18/02/2026 (Fuente: rittal.com/co-es)

ENCLOSURES

POWER DISTRIBUTION

CLIMATE CONTROL

IT INFRASTRUCTURE

SOFTWARE & SERVICES

FRIEDHELM LOH GROUP



CP 6514.200 - Perfil soporte, pivotante

Para soportar teclados estándar durante trabajos de programación y servicio. Distancia de montaje de los perfiles soporte para maniobrar sin problemas mín. 300 mm.



Características

Referencia	CP 6514.200
Descripción producto	Para alojar teclados estándar durante trabajos de programación y de servicio. Distancia de montaje de los perfiles soporte para maniobrar sin problemas mín. 300 mm. Prof. suficiente para teclados de hasta máx. 210 mm.
Ventajas	Tras su uso se esconden debajo de la caja de forma segura y sin ocupar espacio - el espacio de maniobra del usuario no se reduce.
Material	Chapa de acero
Superficie	Galvanizada
Unidad de envase	Incl. material de fijación
Posibilidades de montaje	bajo Comfort-Panel (ancho mín. placa frontal 385 mm) bajo Optipanel (ancho mín. placa frontal 405 mm) bajo superficies suficientemente grandes como por ej. superficies de trabajo IW, cajas de mando AX con asas laterales a superficies verticales (puertas/laterales)
Unidad de embalaje	2 pza(s).
Peso neto	1 kg
Peso bruto	1,089 kg
PCF/VE (Cradle-to-Gate)	4,2 kg CO2 eq (Cat B)

Características

Información sobre la clase PCF	Categoría B: valor PCF (Cradle-to-Gate) calculado aproximadamente en función del peso del producto y autodeclarado
Código arancelario	73269098
ETIM 9	EC002620
ECLASS 8.0	27189261
Descripción producto	CP PERFIL SOPORTE ABATIBLE UE=2