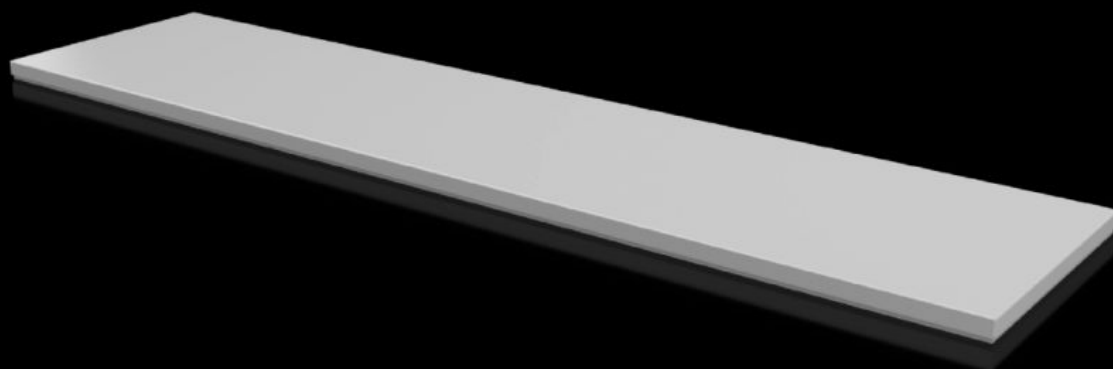


Rittal – The System.

Faster – better – everywhere.



CX 6730.930 Placa de cierre

Estado: 22/05/2026 (Fuente: rittal.com/co-es)

ENCLOSURES

POWER DISTRIBUTION

CLIMATE CONTROL

IT INFRASTRUCTURE

SOFTWARE & SERVICES

FRIEDHELM LOH GROUP



CX 6730.930 - Placa de cierre para sistema de pupitres CX

Para el cierre de la abertura del techo en partes de pupitre inferiores y centrales CX.

Características

| | |
|---|---|
| Referencia | CX 6730.930 |
| Material | Chapa de acero |
| Superficie | Pintura estructurada |
| Color | RAL 7035 |
| Unidad de envase | Incl. material de fijación |
| Adecuado para | Tipo de armario: Parte inferior de pupitre CX Anchura: = 1.600 mm Profundidad: = 400 mm |
| Grado de protección NEMA | NEMA 1 NEMA 12 |
| Grado de protección IP según IEC 60 529 | IP 55 |
| Unidad de embalaje | 1 pza(s). |
| Peso neto | 10,75 kg |
| Peso bruto | 10,758 kg |
| Código arancelario | 94039910 |
| ETIM 9 | EC000784 |
| ETIM 8 | EC000784 |
| ECLASS 8.0 | 27180504 |
| Descripción producto | CX Placa de cierre, para parte inferior CX, para An.Pr.: 1600x400 mm, chapa de acero |

Aprobaciones

Aprobaciones

UL + C-UL (listed)

Explicaciones

Declaración de conformidad