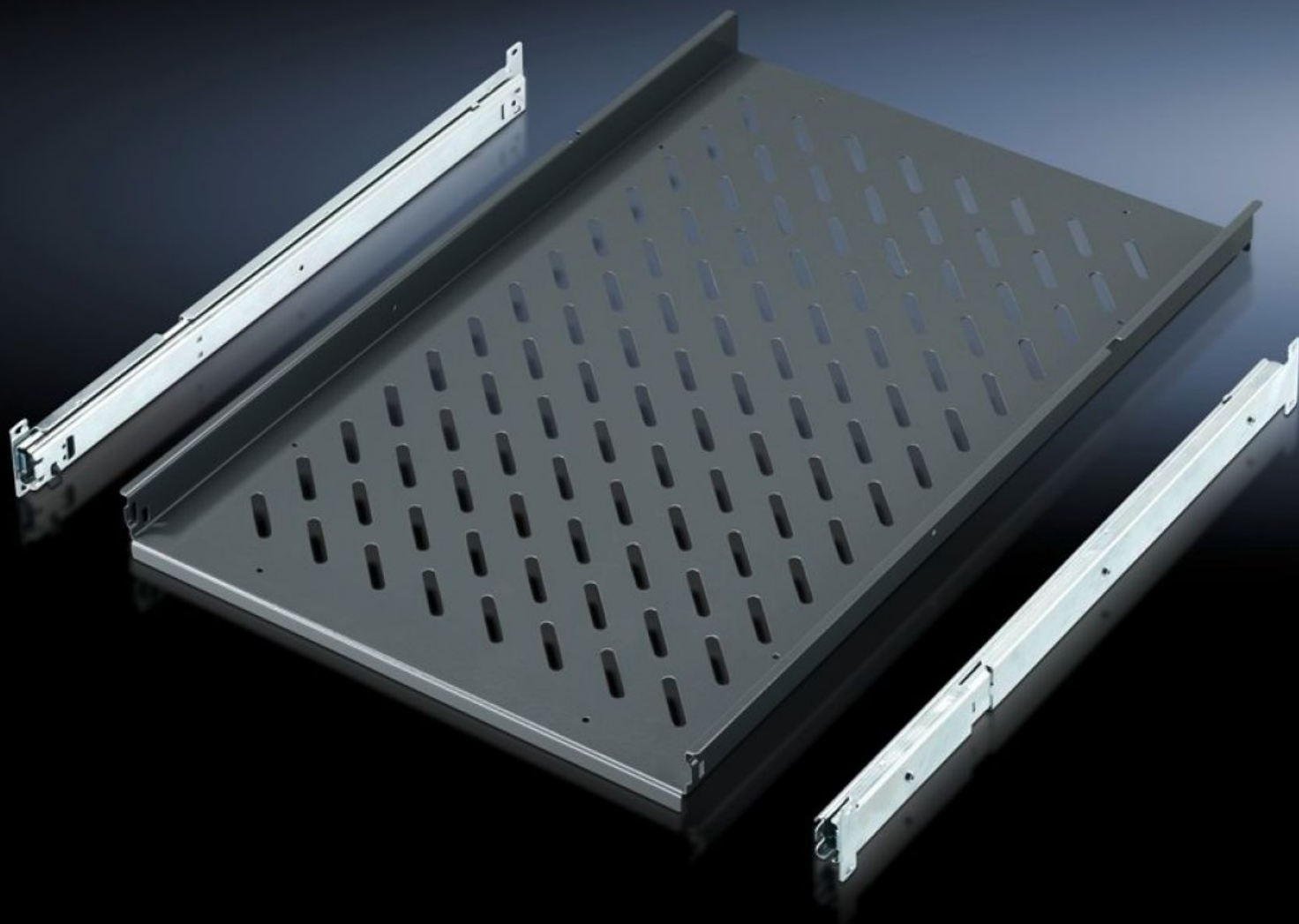
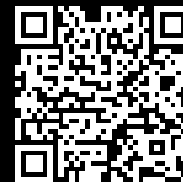


Rittal – The System.

Faster – better – everywhere.



IW 6902.980

Bandeja para equipos, extraíble

Estado: 21/12/2025 (Fuente: rittal.com/co-es)

ENCLOSURES

POWER DISTRIBUTION

CLIMATE CONTROL

IT INFRASTRUCTURE

SOFTWARE & SERVICES

FRIEDHELM LOH GROUP



IW 6902.980 - Bandeja para equipos, extraíble para TS, VX SE, PC, IW

Para montaje directo al perfil vertical del armario TS, ancho de armario.

Características

Referencia	IW 6902.980
Descripción producto	Para montaje directo al perfil vertical del armario TS.
Aplicación	Al perfil vertical del armario TS o VX SE
Material	Chapa de acero
Color	RAL 7015
Unidad de envase	Incl. 2 guías telescópicas
Capacidad de carga	30 kg de carga estática sobre la superficie
Observación	Para armarios sin placa de montaje
Superficie de apoyo	Anchura: 465 mm Profundidad: 745 mm
Adecuado para	Tipo de armario: TS PC IW VX SE Anchura: = 600 mm Profundidad: = 800 mm
Unidad de embalaje	1 pza(s).
Peso neto	8.393
Peso bruto	8.835
PCF/VE (Cradle-to-Gate)	34,7 kg CO2 eq (Cat B)
Información sobre la clase PCF	Categoría B: valor PCF (Cradle-to-Gate) calculado aproximadamente en función del peso del producto y autodeclarado
Código arancelario	94039910
EAN	4028177289871

Características

ETIM 9	EC002620
ECLASS 8.0	27189261