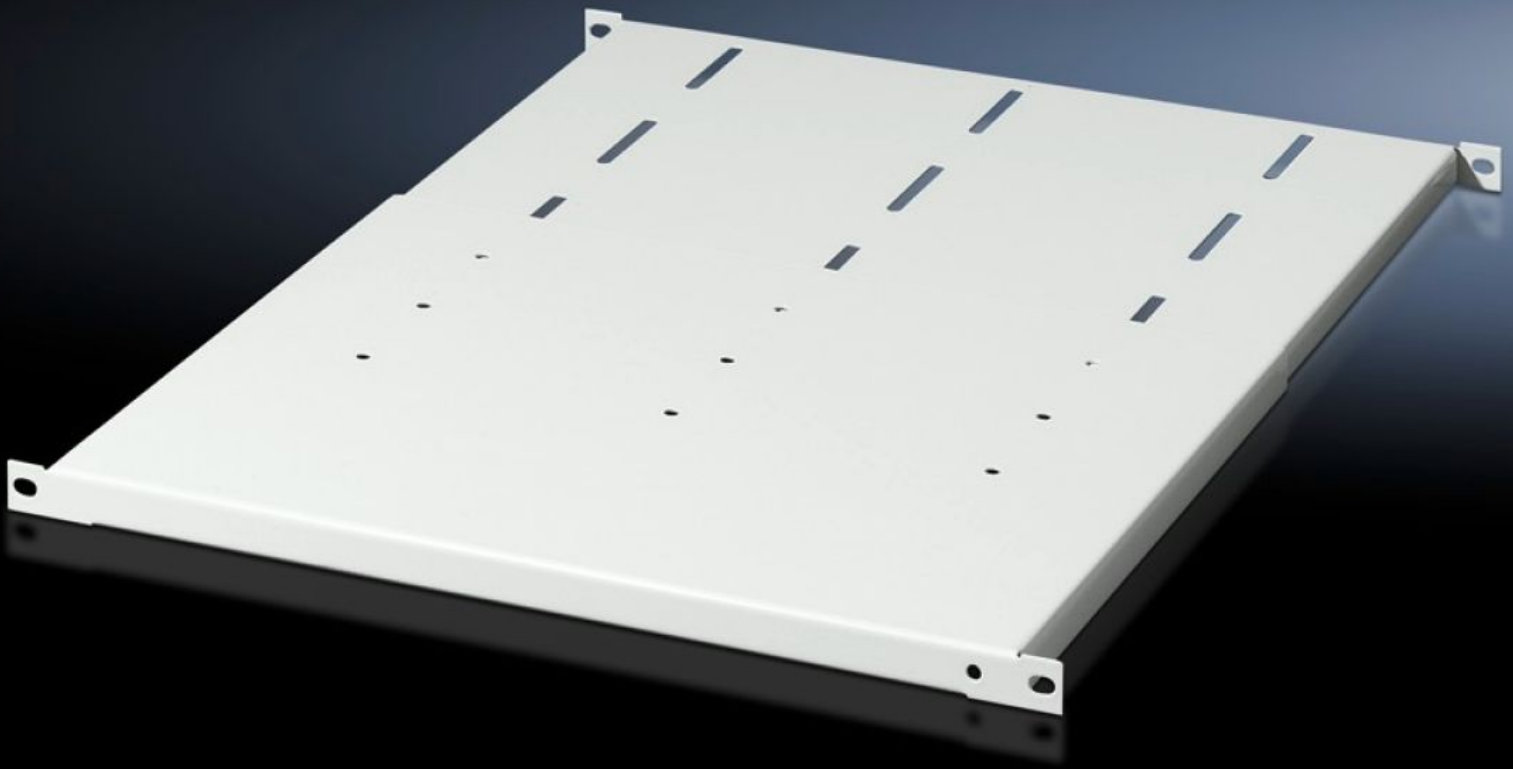


**Rittal – The System.**

Faster – better – everywhere.



**DK 7063.720**

**Bandeja para equipos 1/2 UA, variable en profundidad**

Estado: 22/12/2025 (Fuente: [rittal.com/co-es](http://rittal.com/co-es))

ENCLOSURES

POWER DISTRIBUTION

CLIMATE CONTROL

IT INFRASTRUCTURE

SOFTWARE & SERVICES

FRIEDHELM LOH GROUP



# DK 7063.720 - Bandeja para equipos ½ UA, variable en profundidad Troquel de sistema de 482,6 mm (19")

Para el montaje independientemente del armario entre los niveles frontales y posteriores de 482,6 mm (19") extraíble en profundidad de forma continua, capacidad de carga: 50 kg.

## Características

Referencia	DK 7063.720
Descripción producto	Para el montaje independientemente del armario entre los niveles frontales y posteriores de 482,6 mm (19"). La bandeja para aparatos puede extraerse en profundidad sin escalonamientos.
Material	Chapa de acero
Color	RAL 7035
Capacidad de carga	Carga sobre la superficie 50 kg
Observación	No es posible realizar una combinación con guías telescópicas.
Distancia niveles	600 - 900 mm
Unidad de embalaje	1 pza(s).
Peso neto	7.572
Peso bruto	7.971
Código arancelario	94039910
EAN	4028177401877
E-Number Sweden	E7239732
ECLASS 8.0	27189261