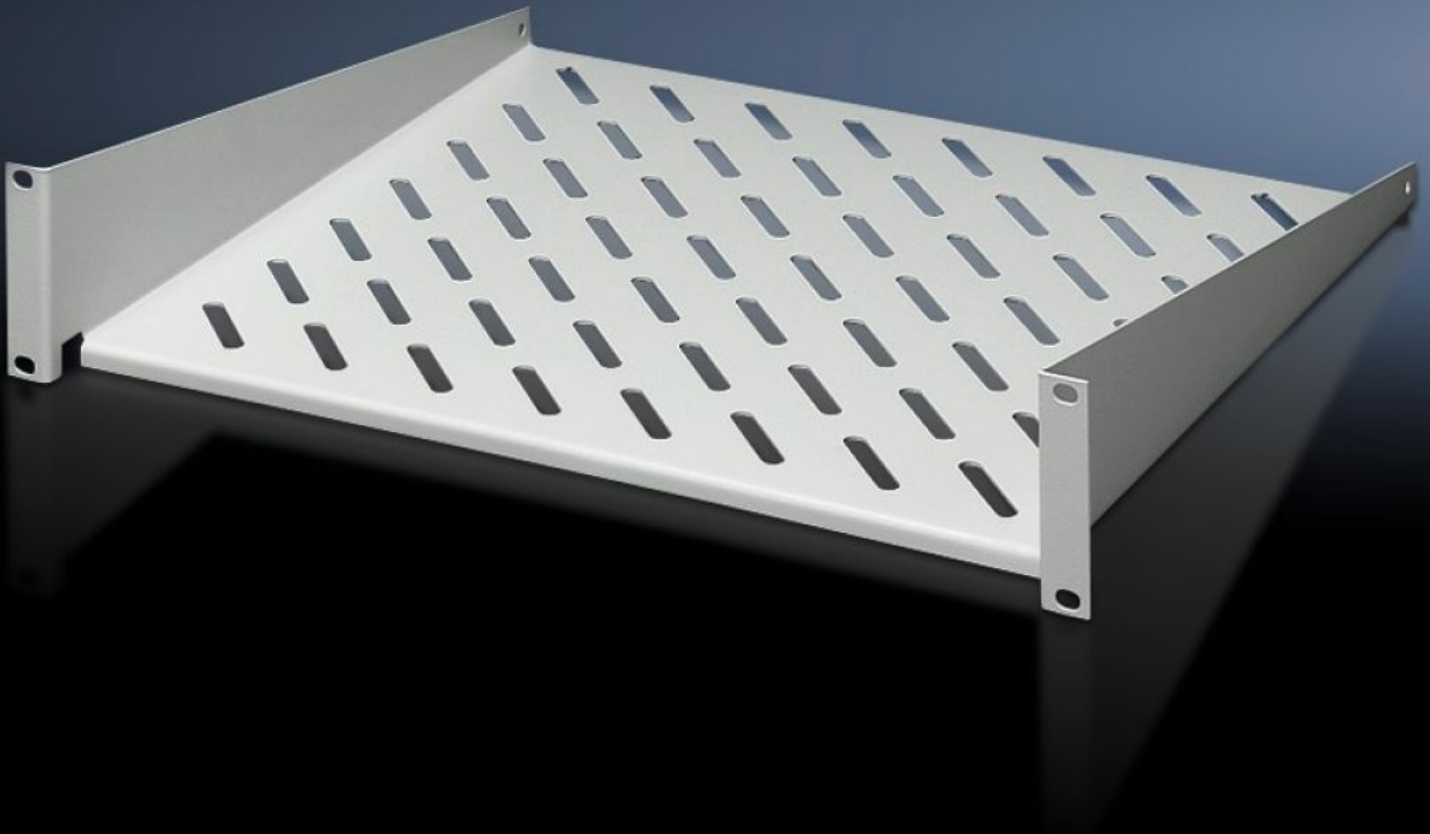


**Rittal – The System.**

Faster – better – everywhere.



**DK 7119.455**

**Bandeja para equipos, montaje fijo**

Estado: 15/06/2026 (Fuente: [rittal.com/co-es](http://rittal.com/co-es))

ENCLOSURES

POWER DISTRIBUTION

CLIMATE CONTROL

IT INFRASTRUCTURE

SOFTWARE & SERVICES

FRIEDHELM LOH GROUP



# DK 7119.455 - Bandeja para equipos, montaje fijo

Bandeja para aparato 2 US, montaje fijo para fijación a la retícula de sistema métrica. Carga admisible: 25 kg

## Características

Referencia	DK 7119.455
Ejecución	métricas
Descripción producto	Bandeja para aparato 2 US, montaje fijo para fijación a la retícula de sistema de las guías perfil métricas. Carga admisible: 25 kg
Aplicación	Para montaje a un nivel de fijación métrico
Material	Chapa de acero
Superficie	Pintada
Color	RAL 7035
Capacidad de carga	25 kg de carga estática sobre la superficie
Observación	No es posible realizar una combinación con guías telescópicas.
Dimensiones	Anchura: 535 mm Profundidad: 400 mm
Unidad de embalaje	1 pza(s).
Peso neto	3,563 kg
Peso bruto	3,763 kg
Código arancelario	94039910
ECLASS 8.0	27189261