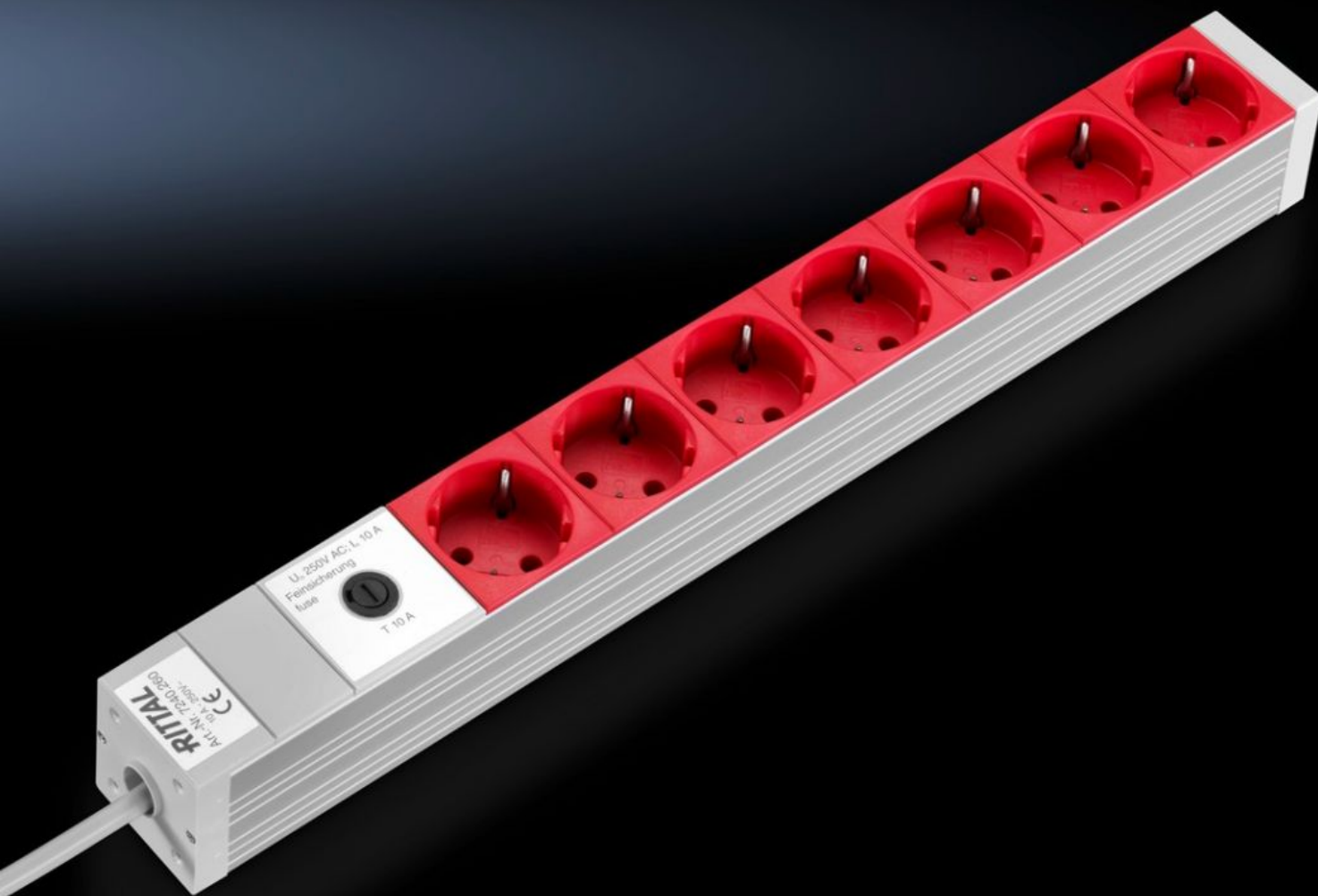
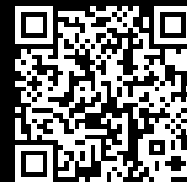


# Rittal – The System.

Faster – better – everywhere.



## DK 7240.260

## Regleta de enchufes

Estado: 1/02/2026 (Fuente: [rittal.com/co-es](http://rittal.com/co-es))

ENCLOSURES

POWER DISTRIBUTION

CLIMATE CONTROL

IT INFRASTRUCTURE

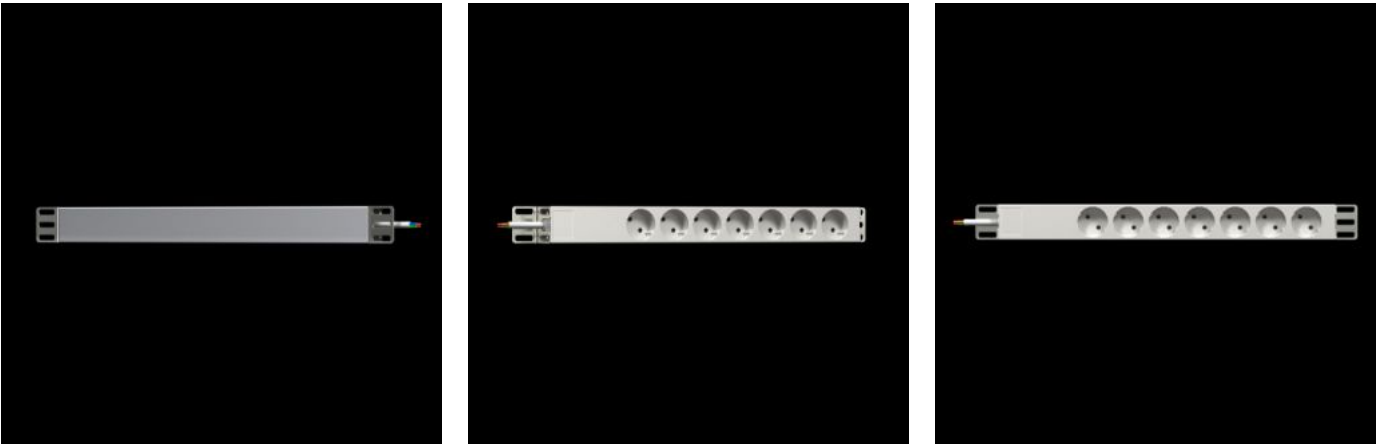
SOFTWARE & SERVICES

FRIEDHELM LOH GROUP



# DK 7240.260 - Regleta de enchufes en el canal de aluminio

Regletas de enchufes en el canal de aluminio, disponibles en diferentes variantes de longitud con diferentes elementos de función, posibilidades de fijación variables.



## Características

|                      |  |
|----------------------|--|
| Referencia           | DK 7240.260  |
| Ejecución            | Sin interruptor  |
| Descripción producto | <p>Las regletas de enchufes están disponibles en diferentes variantes según el país con diferentes elementos de función. Se puso una atención especial en lograr una fijación universal: con un ángulo insertable en cuatro posiciones se consigue una fijación variable. De esta forma pueden montarse, por ej. las regletas de enchufes de 482 mm de longitud, a elección en guías perfil de 482,6 mm (19"), al marco de montaje de 19", al bastidor de la caja o en la parte posterior del distribuidor mural. Las regletas de enchufes con una longitud superior a 482 mm solo pueden montarse al bastidor de la caja. Sin necesidad de accesorios de fijación adicionales puede montarse la regleta en todos los perfiles con retícula de 25 mm. Así se facilita la selección, ofreciendo adicionalmente flexibilidad y ahorrando espacio de almacenaje. También se tuvo en cuenta la entrada de la línea de alimentación. En caso de montaje al perfil de 482,6 mm (19") existe espacio suficiente para conducir la línea sin dobleces entre la regleta y la guía perfil. La disposición de las bases Schuko en un ángulo de 45° permite la aplicación de enchufes acodados.</p> |

# Características

|                               |   |
|-------------------------------|---|
| Material                      | Perfil de aluminio, anodizado natural,<br>Bases de enchufes: Policarbonato  |
| Unidad de envase              | Regleta de enchufes<br>2 ángulos de fijación<br>Incl. material de fijación<br>Incl. cable de conexión, con conector, 2 m, H05VV-F3G1,5  |
| Ejecución                     | Regleta UPS, cable de conexión con conector IEC de 10 A forma E, con fusible G 10 A   |
| Enchufes                      | 7 x D, Schuko (tipo F, CEE 7/3)   |
| Dimensiones                   | Altura: 44 mm<br>Profundidad: 44 mm<br>Longitud: 482,6 mm   |
| Long. cable de conexión       | 2 m   |
| Cable de conexión (tipo)      | H05VV-F3G1,5  |
| Medida de fijación            | 452,5 mm  |
| Tolerancia medida de fijación | 25 mm   |
| Tensión de servicio           | 250 V AC, 50 Hz   |
| Tensión                       | 250 V AC, 50 Hz   |
| Intensidad (máx.)             | 10 A  |
| Tipo de conexión (eléctrica)  | IEC 60320: C14  |
| Posibilidades de montaje      | Componentes con retícula de 25 mm<br>Distribuidor mural TI, parte trasera, transversal (en la medida que la anchura sea suficiente)<br>Bastidor de armario<br>Nivel de 482,6 mm (19")   |
| Observación                   | Se recomienda en función de la aplicación una reserva de corriente con el fin de prevenir fallos a causa de picos de corriente<br>Distancia de fijación variable en un margen de 25 mm, se indica la medida centro perforación - centro perforación del ángulo de fijación. |
| Normas                        | DIN 49 440-1  |
| Color de la base de enchufe   | Rojo  |

# Características

|                    |               |
|--------------------|---------------|
| Unidad de embalaje | 1 pza(s).     |
| Peso neto          | 0.74          |
| Peso bruto         | 0.868         |
| Código arancelario | 85366990      |
| EAN                | 4028177221215 |
| E-Number Sweden    | E7239988      |
| ETIM 9             | EC000330      |
| ECLASS 8.0         | 27142604      |

# Aprobaciones

|               |                            |
|---------------|----------------------------|
| Explicaciones | Declaración de conformidad |
|---------------|----------------------------|