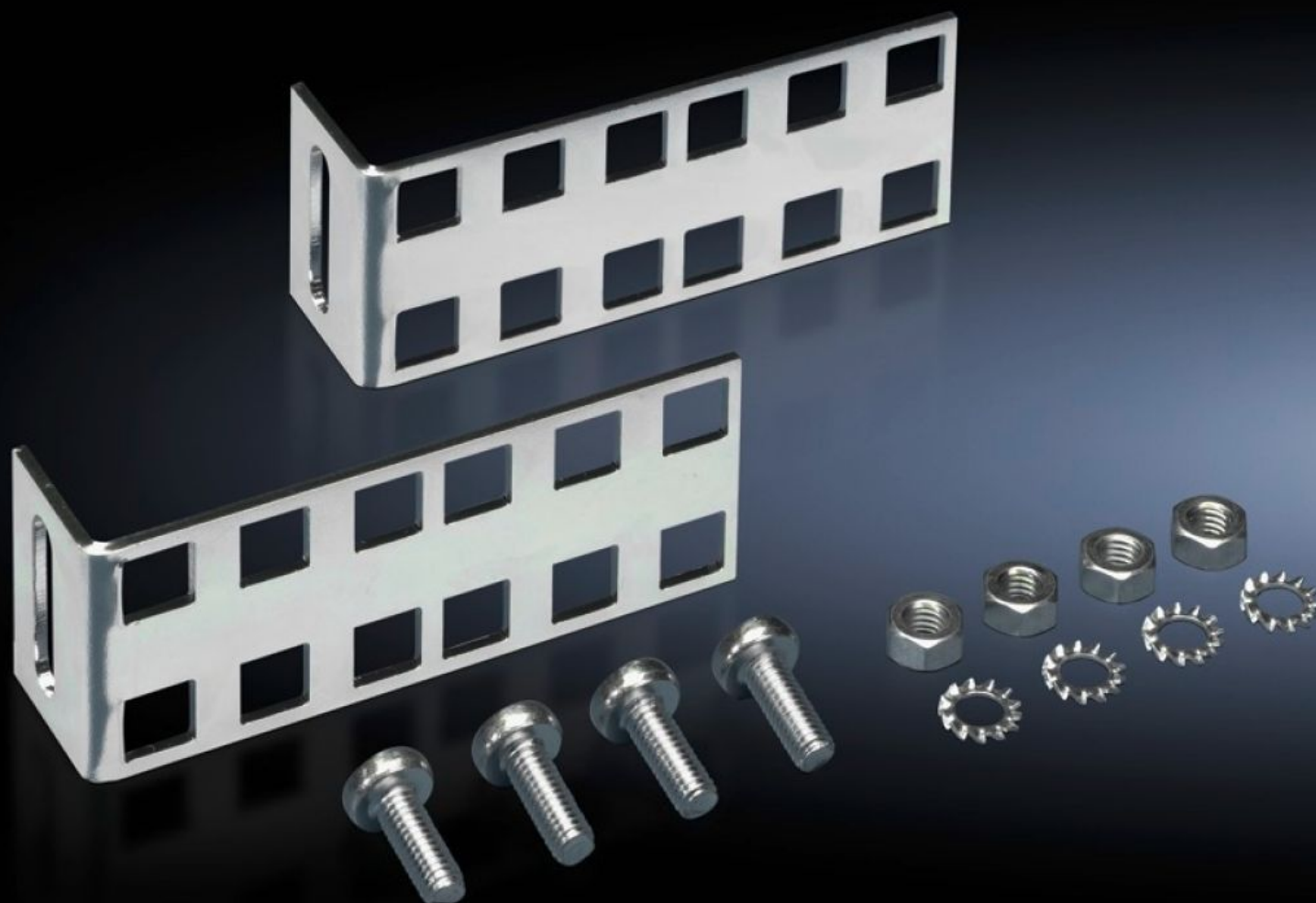


# Rittal – The System.

Faster – better – everywhere.



## DK 7246.420

## Juego de fijación , 2 UA

Estado: 21/05/2026 (Fuente: [rittal.com/co-es](http://rittal.com/co-es))

ENCLOSURES

POWER DISTRIBUTION

CLIMATE CONTROL

IT INFRASTRUCTURE

SOFTWARE & SERVICES

FRIEDHELM LOH GROUP



# DK 7246.420 - Juego de fijación , 2 UA para componentes en pulgadas

Permite la integración rápida y sencilla de superficies de montaje adicionales de 2 alt. rack dentro de una caja a partir de la fijación al bastidor del armario o en la parte lateral a las guías perfil existentes.



## Características

Referencia	DK 7246.420
Descripción producto	Permite la integración rápida y sencilla de superficies de montaje adicionales de 2 UA dentro de una caja a partir de la fijación al bastidor del armario o en la parte lateral a las guías perfil existentes. La flexible fijación de perforaciones oblicuas de los ángulos permite escoger la medida de distancia entre ambos ángulos de montaje, de forma que también puedan realizarse otras medidas de fijación en pulgadas. La segunda fila de troqueles se utiliza para el montaje opcional de otras superficies de montaje.
Material	Chapa de acero
Superficie	Galvanizada
Unidad de envase	Incl. accesorios de fijación
Unidades de altura	2 UA
Unidad de embalaje	2 pza(s).
Peso neto	0,172 kg
Peso bruto	0,18 kg
PCF/VE (Cradle-to-Gate)	1,4 kg CO2 eq (Cat B)

# Características

Información sobre la clase PCF	Categoría B: valor PCF (Cradle-to-Gate) calculado aproximadamente en función del peso del producto y autodeclarado
Código arancelario	83024900
ETIM 9	EC002625
ECLASS 8.0	27189234
Descripción producto	DK JUEGO DE FIJACION 2UA P/ COMPONENTES 19"