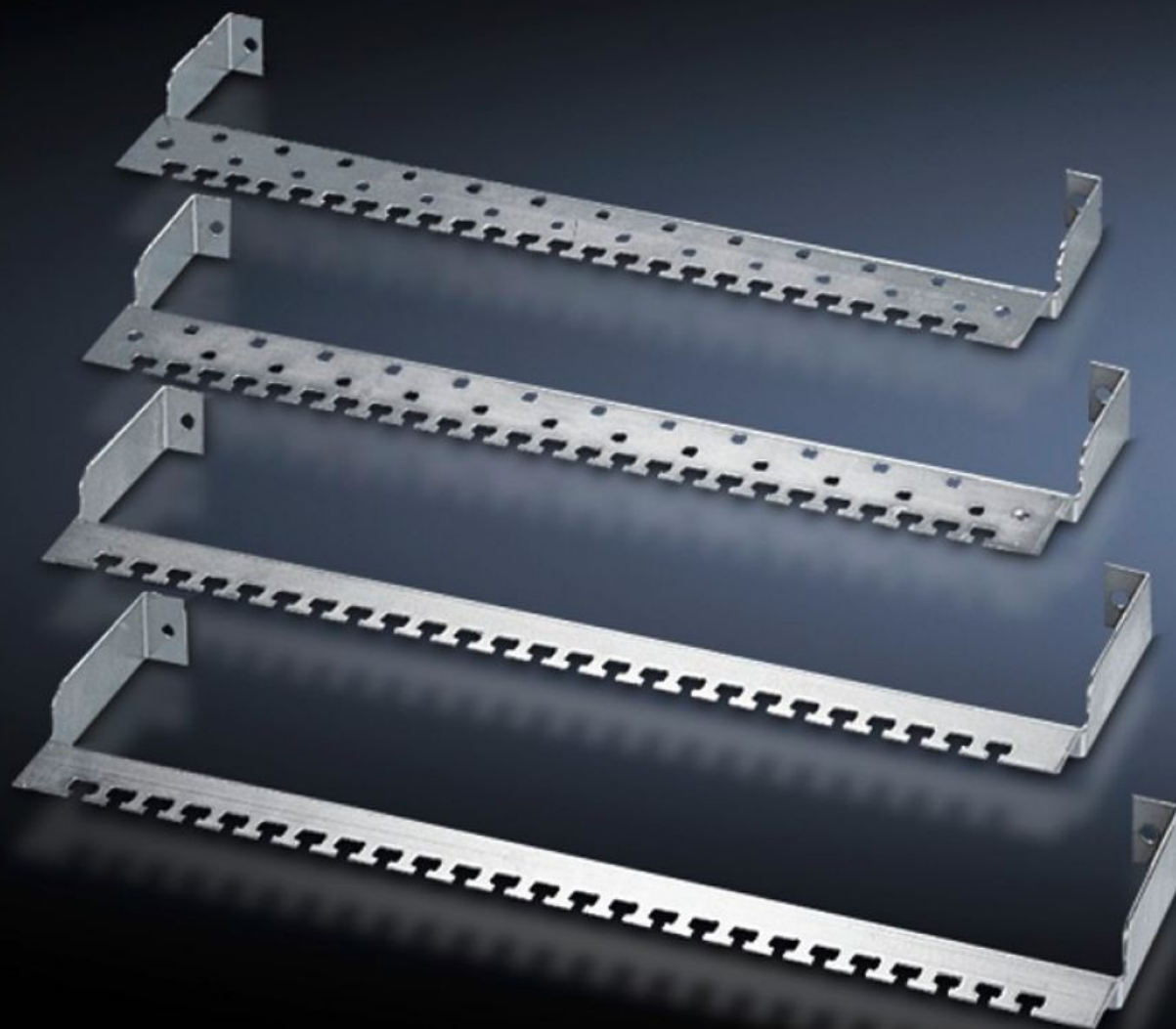
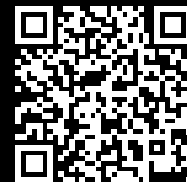


**Rittal – The System.**

Faster – better – everywhere.



**DK 7610.000**

**Guía de entrada de cables**

Estado: 4/04/2026 (Fuente: [rittal.com/co-es](http://rittal.com/co-es))

ENCLOSURES

POWER DISTRIBUTION

CLIMATE CONTROL

IT INFRASTRUCTURE

SOFTWARE & SERVICES

FRIEDHELM LOH GROUP



# DK 7610.000 - Guía de entrada de cables para patch-panel

Para la descarga de tracción de las líneas de datos entrantes o salientes, a elección con bornes elásticos para la recepción y contacto del cable blindado.

## Características

Referencia	DK 7610.000
Ejecución	sin contacto con el cable blindado
Descripción producto	Para realizar la descarga de tracción de cables de datos en la entrada y salida. A elección con bornes elásticos para la recepción y contacto del cable blindado. La conexión hacia el patch-panel se realiza mediante el tetón de fijación en el mismo panel.
Material	Chapa de acero, 2 mm, galvanizada
Unidad de envase	Incl. material de fijación
Unidad de embalaje	1 pza(s).
Peso neto	0,4 kg
Peso bruto	0,481 kg
Código arancelario	73269098
ECLASS 8.0	27400604
Descripción producto	DK ESTRIBO GUIA P/PATC.PAN.C/C DK ESTRIBO D.ENTRADA DE CABLES