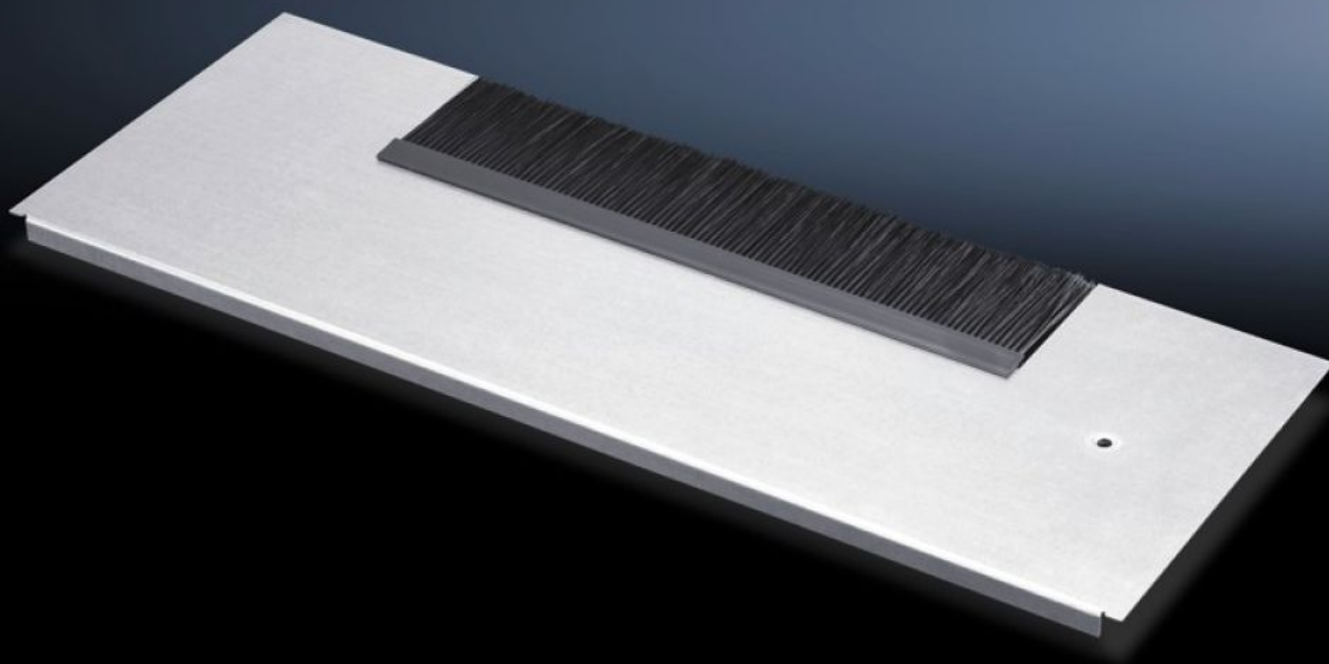


Rittal – The System.

Faster – better – everywhere.



DK 7825.361

Chapas de suelo modulares para la entrada de cables

Estado: 26/05/2026 (Fuente: rittal.com/co-es)

ENCLOSURES

POWER DISTRIBUTION

CLIMATE CONTROL

IT INFRASTRUCTURE

SOFTWARE & SERVICES

FRIEDHELM LOH GROUP



DK 7825.361 - Chapas de suelo modulares para la entrada de cables para TS IT, TS, SE, TX CableNet

Chapas modulares de suelo para la entrada de cables para TS, TS-IT, SE para montaje en el bastidor de suelo de los armarios para redes. El montaje se realiza reemplazando una de las chapas de suelo con la misma profundidad.

Características

Referencia	DK 7825.361
Descripción producto	Para una sencilla y estanca entrada de cables.
Material	Chapa modular: chapa de acero Escobilla: plástico, UL 94-HB, sin halógenos
Superficie	Galvanizada
Observación	La combinación de chapas modulares de suelo es necesaria para poder cerrar por completo el suelo en el TS IT
Dimensiones	Profundidad: 237,5 mm
Adecuado para	Tipo de armario: TS IT TS VX SE TX CableNet Anchura: 600 mm
Unidad de embalaje	1 pza(s).
Peso neto	1,092 kg
Peso bruto	1,24 kg
Código arancelario	94039910
ETIM 9	EC002620
ECLASS 8.0	27189261
Descripción producto	DK Chapa modular de suelo, para entrada de cables con escobilla, profundidad: 237,5 mm, para ancho de armario: 600 mm, para TS, TS IT, SE, TX CableNet, chapa de acero, galvanizada