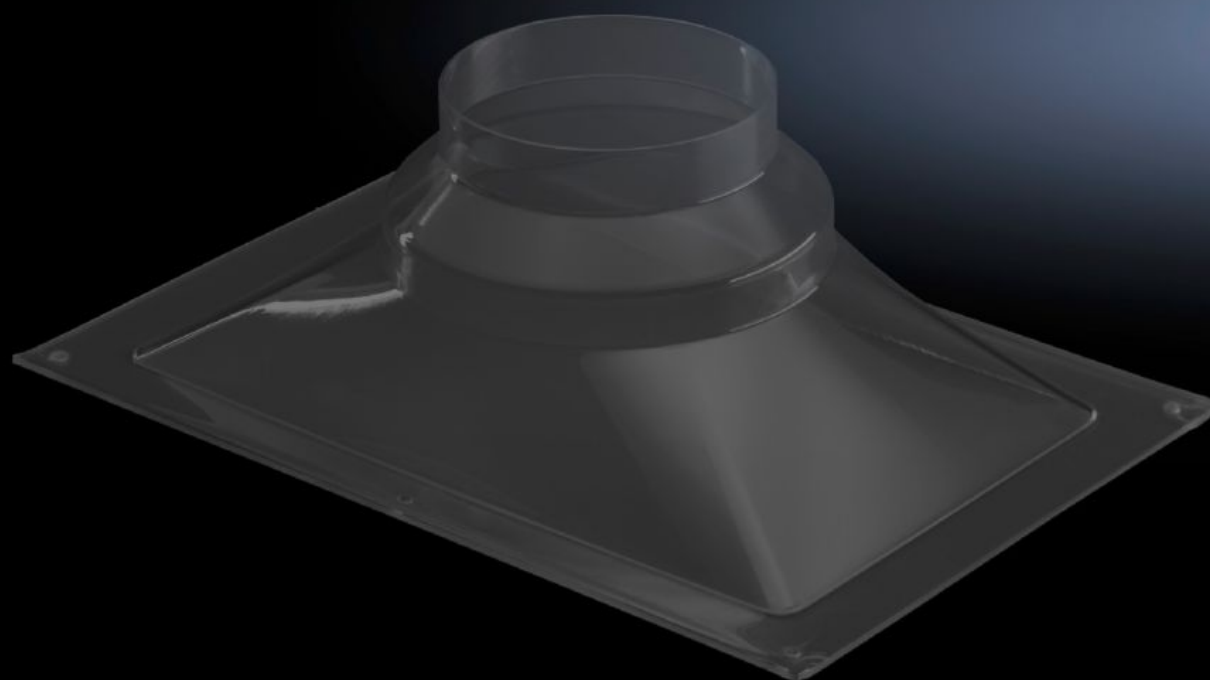


Rittal – The System.

Faster – better – everywhere.



DK 7826.750

Cubierta de salida del aire

Estado: 2/07/2026 (Fuente: rittal.com/co-es)

ENCLOSURES

POWER DISTRIBUTION

CLIMATE CONTROL

IT INFRASTRUCTURE

SOFTWARE & SERVICES

FRIEDHELM LOH GROUP



DK 7826.750 - Cubierta de salida del aire para VX, VX IT

Para la conexión de racks cerrados a un sistema de aireación. La unión escalonada es adecuada para diámetros de tubo convencionales de 150 y 200 mm y proporciona así una refrigeración efectiva a partir del intercambio de aire en el rack.

Características

Referencia	DK 7826.750
Descripción producto	El complemento ideal para incorporar racks cerrados en un sistema de climatización central existente. La unión escalonada es adecuada para diámetros de tubo convencionales y proporciona así una refrigeración efectiva a partir del intercambio de aire en el rack.
Material	PET-G
Color	Transparente
Unidad de envase	Incl. material de fijación
Ø Hose connection	150 mm 200 mm
Observación	Escotadura necesaria en la chapa de techo (An. x Pr.): 380 x 230 mm
Dimensiones	Anchura: 450 mm Altura: 144 mm Profundidad: 300 mm
Unidad de embalaje	1 pza(s).
Peso neto	0,959 kg
Peso bruto	0,96 kg
Código arancelario	39269097
ETIM 9	EC000331
ECLASS 8.0	27189272
Descripción producto	DK CUBIERTA DE SALIDA DE AIRE