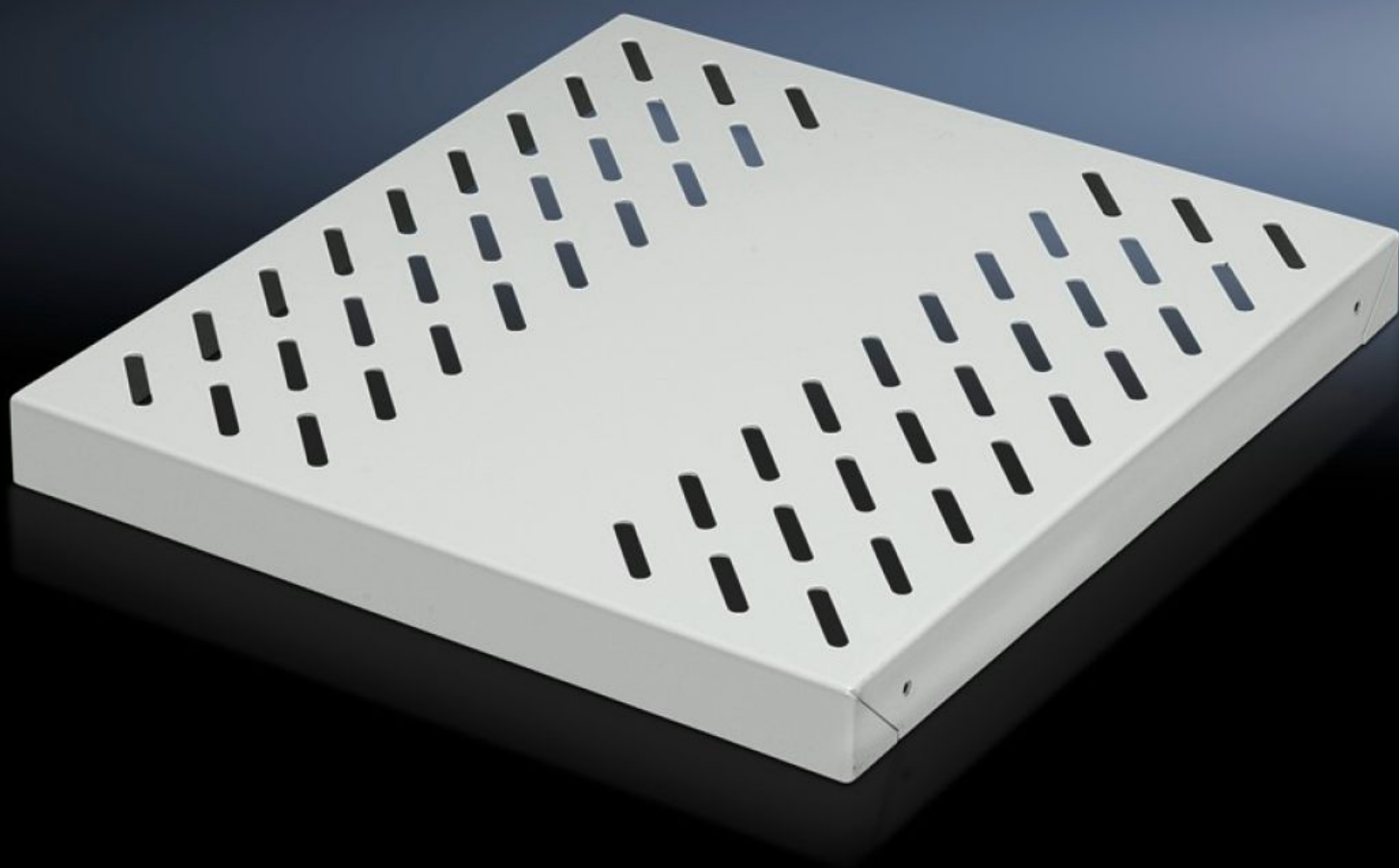


Rittal – The System.

Faster – better – everywhere.



DK 7828.950

Bandeja para equipos, para cargas pesadas

Estado: 22/12/2025 (Fuente: rittal.com/co-es)

ENCLOSURES

POWER DISTRIBUTION

CLIMATE CONTROL

IT INFRASTRUCTURE

SOFTWARE & SERVICES

FRIEDHELM LOH GROUP



DK 7828.950 - Bandeja para equipos, para cargas pesadas para armarios para redes TS con guías perfil en forma de U

Para montaje fijo entre dos niveles de fijación de 482,6 mm (19"), se engancha en guías perfil en forma de U, capacidad de carga: 75 kg en el modelo galvanizado, 100 kg en el modelo pintado.

Características

Referencia	DK 7828.950
Ejecución	Galvanizada
Descripción producto	Para montaje fijo entre dos niveles de fijación de 482,6 mm (19"). La bandeja para aparatos se cuelga directamente a las guías perfil en forma de U.
Material	Chapa de acero
Superficie	Galvanizada
Unidad de envase	Incl. material de fijación
Distance between mounting levels	498 mm
Capacidad de carga	75 kg de carga estática sobre la superficie
Observación	No es posible realizar una combinación con guías telescópicas.
Dimensiones	Anchura: 452,5 mm Altura: 20 mm Profundidad: 478 mm
Unidad de embalaje	1 pza(s).
Peso neto	2.597
Peso bruto	2.797
Código arancelario	94039910
EAN	4028177235250
ECLASS 8.0	27189261