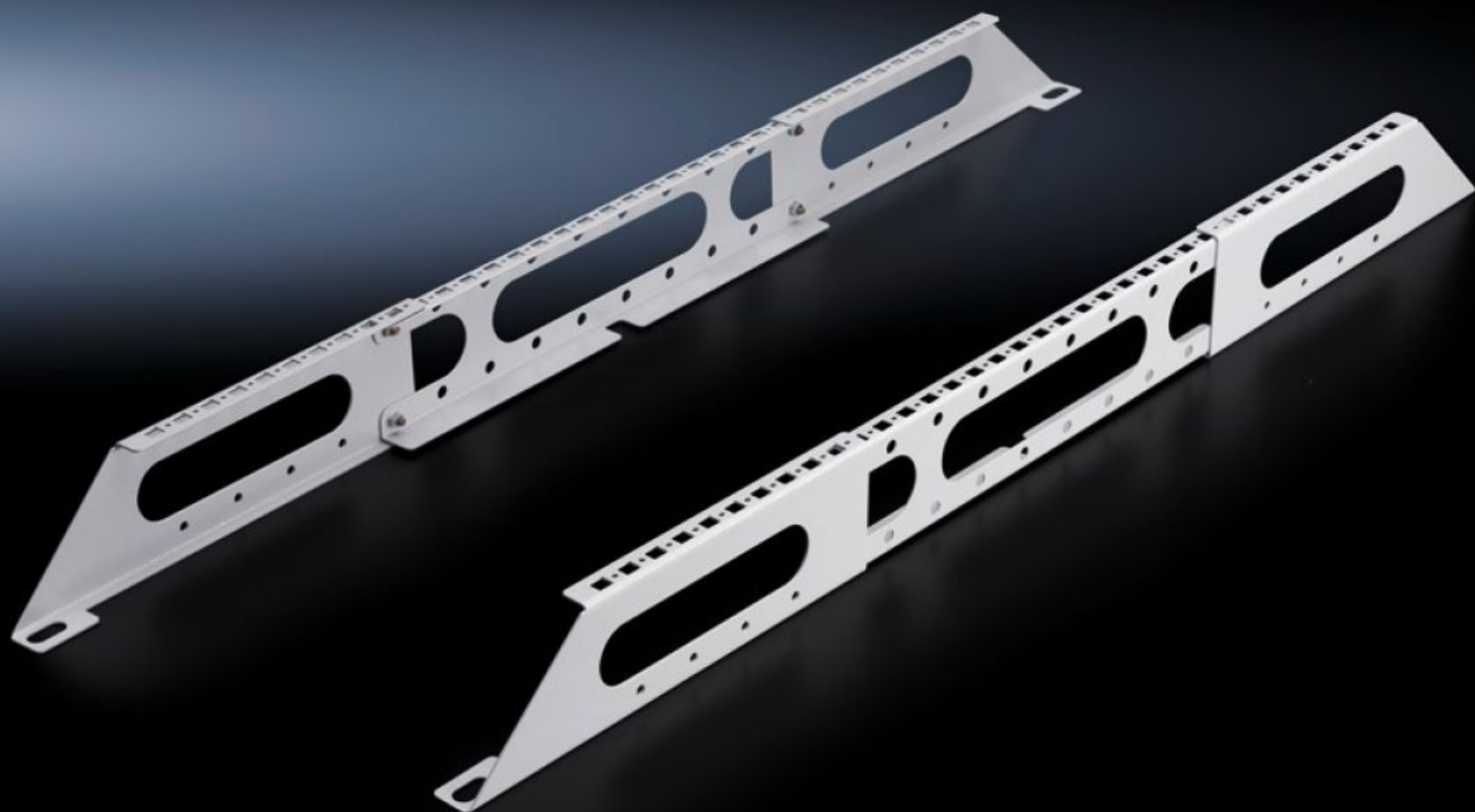
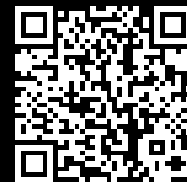


Rittal – The System.

Faster – better – everywhere.



DK 7831.472

Soporte del sistema para placas guía de cables

Estado: 22/05/2026 (Fuente: rittal.com/co-es)

ENCLOSURES

POWER DISTRIBUTION

CLIMATE CONTROL

IT INFRASTRUCTURE

SOFTWARE & SERVICES

FRIEDHELM LOH GROUP



DK 7831.472 - Soporte del sistema para placas guía de cables para VX, VX IT

El sistema soporte variable en profundidad permite la fijación de los sistemas más habituales de placas guía de cables, fijación a todos los racks para redes de 800 – 1200 mm de profundidad con unión atornillada en el exterior de la chapa de techo.



Características

Referencia	DK 7831.472
Ejecución	Altura soporte 102 mm
Descripción producto	El sistema soporte variable en profundidad puede fijarse a todos los racks para redes de 800 – 1200 mm de profundidad con fijación atornillada de la chapa de techo exterior. El troquel del sistema integrado, para tornillos de chapa o tuercas enjauladas, permite la fijación de sistemas de placa guía de cables convencionales.
Material	Chapa de acero
Superficie	Texturizadas
Color	RAL 7035
Capacidad de carga (estática)	2.500 N
Observación	Posibilidad de combinar con chapas con ventiladores para VX IT Adecuado en combinación con carriles de montaje para alojar más guías de entrada de cables o tuberías
Material básico	Chapa de acero
Unidad de embalaje	2 pza(s).
Peso neto	3,29 kg

Características

Peso bruto	3,49 kg
PCF/VE (Cradle-to-Gate)	13,3 kg CO2 eq (Cat B)
Información sobre la clase PCF	Categoría B: valor PCF (Cradle-to-Gate) calculado aproximadamente en función del peso del producto y autodeclarado
Código arancelario	73269098
ETIM 9	EC000322
ECLASS 8.0	27400604
Descripción producto	DK-TS CHASIS SISTEMA 1200 MM 800-1200 mm RAL 7035