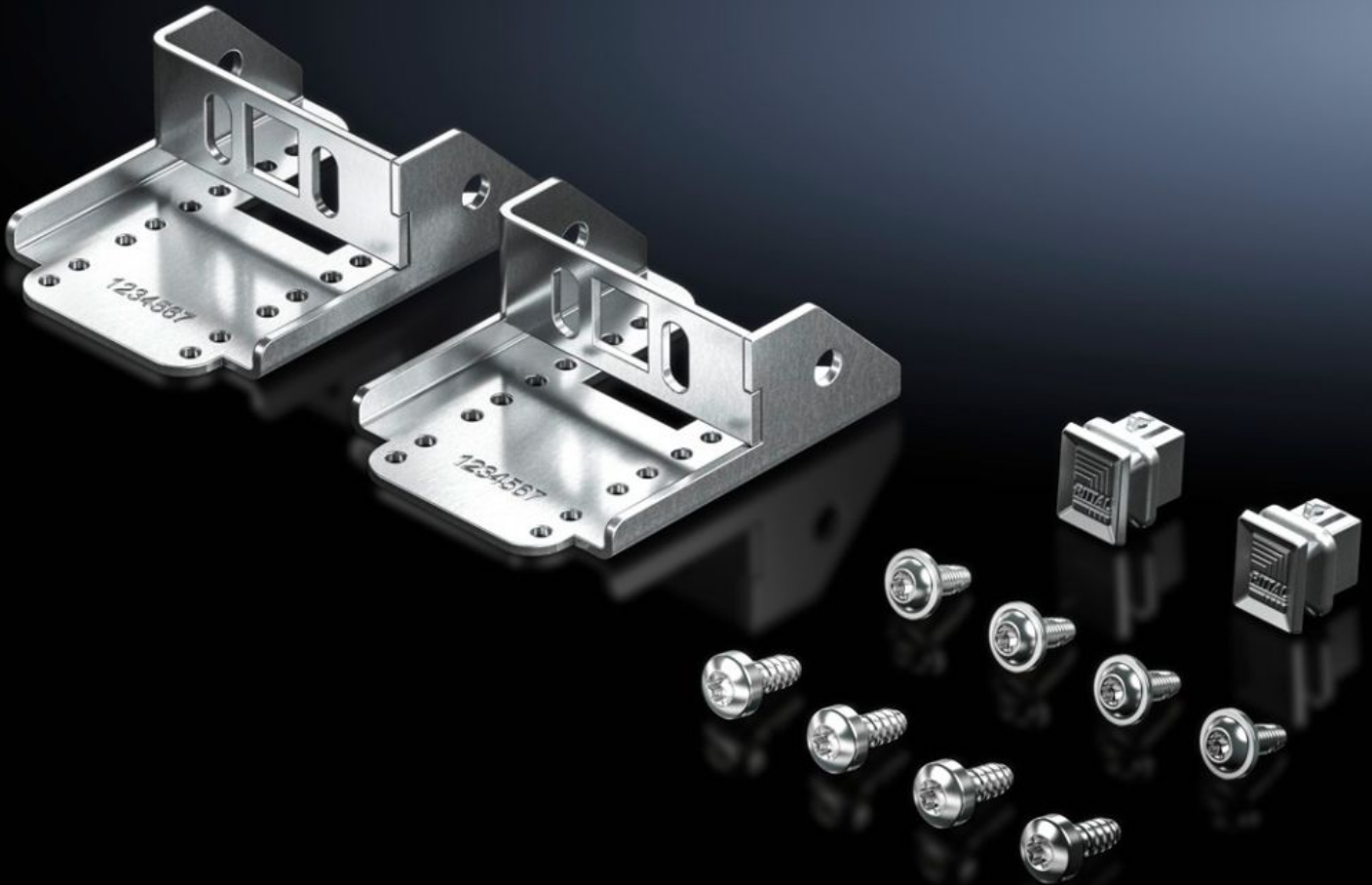


**Rittal – The System.**

Faster – better – everywhere.



# DK 7859.060

## Juego de fijación

Estado: 6/04/2026 (Fuente: [rittal.com/co-es](http://rittal.com/co-es))

ENCLOSURES

POWER DISTRIBUTION

CLIMATE CONTROL

IT INFRASTRUCTURE

SOFTWARE & SERVICES

FRIEDHELM LOH GROUP



# DK 7859.060 - Juego de fijación para guías conductoras PSM

Para la fijación de una guía conductora de corriente PSM en el rack para redes.

## Características

Referencia	DK 7859.060
Ventajas	En el rack VX IT es posible una alineación de la guía hacia atrás o en dirección al espacio interior del armario
Material	Chapa de acero, galvanizada
Unidad de envase	2 ángulos de montaje Incl. material de fijación
Posibilidades de montaje	Plug & play en el bastidor del rack
Adecuado para	Tipo de armario: VX IT
Unidad de embalaje	1 pza(s).
Peso neto	0,276 kg
Peso bruto	0,282 kg
PCF/VE (Cradle-to-Gate)	1,1 kg CO2 eq (Cat B)
Información sobre la clase PCF	Categoría B: valor PCF (Cradle-to-Gate) calculado aproximadamente en función del peso del producto y autodeclarado
Código arancelario	83024900
ETIM 9	EC000330
ECLASS 8.0	27142604
Descripción producto	Juego de fijación para guías conductoras PSM, 2 ángulos de montaje, para montaje Plug & Play de las PSM al marco del rack VX IT, 2 P.