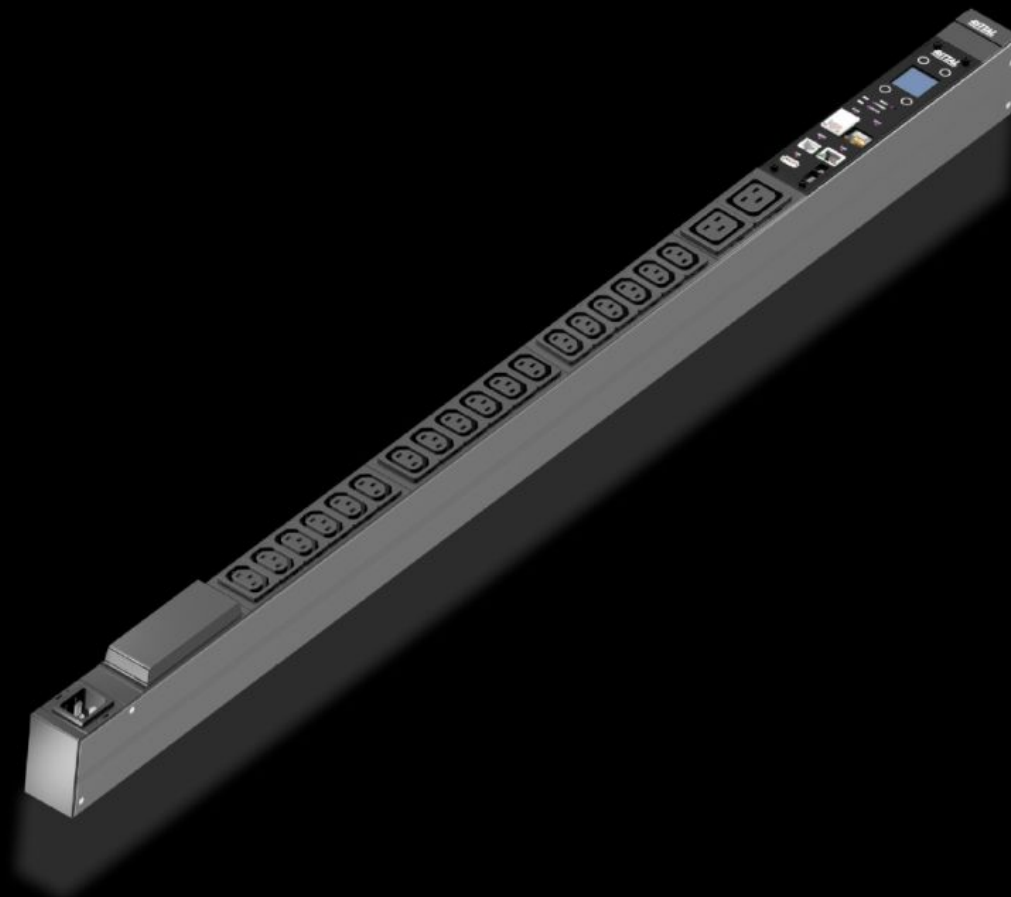
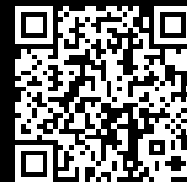


Rittal – The System.

Faster – better – everywhere.



DK 7979.218 PDU metered

Estado: 20/01/2026 (Fuente: rittal.com/co-es)

ENCLOSURES

POWER DISTRIBUTION

CLIMATE CONTROL

IT INFRASTRUCTURE

SOFTWARE & SERVICES

FRIEDHELM LOH GROUP



DK 7979.218 - PDU metered

Distribución de corriente para racks TI de gama alta: PDU inteligente con medición de la energía por fase, es decir, de las necesidades de potencia del rack TI completo.



Características

| | |
|----------------------|--|
| Referencia | DK 7979.218 |
| Descripción producto | Distribución de corriente de alta calidad con diseño compacto para racks TI para redes y servidores. Con medición de la energía en la alimentación o por fase. |
| Ventajas | <p>En montaje vertical puede realizarse la instalación en el espacio Zero-U en el VX IT o el rack TS IT sin herramientas</p> <p>Marcaje en color de fases y circuitos de fusibles (L1=fucsia, L2=negro, L3=blanco)</p> <p>Juego de montaje sin herramientas para VX IT</p> <p>PDU autoalimentada, no se precisa fuente de alimentación externa</p> <p>Exactitud de medición $\pm 1\%$ (kWh) según EN 62 053-21</p> <p>Reloj real integrado con batería de reserva (máx. 10 años, batería intercambiable)</p> <p>Zumbador electromagnético integrado para alertas acústicas</p> <p>Valores límite ajustables (alerta/alarma) para tensión, corriente y potencia</p> <p>Contador de horas de servicio en total y cíclicas, reajutable</p> <p>Diseño con eficiencia energética, bajo autoconsumo</p> |

Características

| | |
|------------------------------------|--|
| Datos técnicos | <p>Display/Unidad de control en cajas PDU con posibilidad de giro en 180° e intercambiable</p> <p>Disyuntor magnetotérmico compacto (16 A - tipo Carling)</p> <p>Fuente de alimentación completamente redundante integrada, alimentación desde todas las fases</p> <p>Fuente de alimentación PDU redundante, tolerante a fallos en todas las fases</p> <p>Tensión V, intensidad A, frecuencia Hz</p> <p>Potencia activa, trabajo activo, potencia aparente, trabajo aparente</p> <p>Factor de potencia (cosPhi) y ángulo de fase</p> <p>Medición corriente conductor neutro/Determinación de desequilibrios de carga</p> <p>Control de fusibles en PDU's con fusibles integrados</p> <p>Monitor TFT brillante de 128x128 píxeles (RGB) con retroiluminación y modo de ahorro de energía para la indicación de los datos de potencia y de la configuración básica PDU</p> <p>Sensores de movimiento para rotación del display y visualización correcta de la PDU en la página web</p> <p>Led para la indicación de la tensión</p> |
| Material | <p>Perfil de aluminio, anodizado negro</p> <p>Puntos de conexión: plástico</p> |
| Unidad de envase | Incl. material de fijación |
| Opciones | <p>Posibilidad de conectar sensores CMC III CAN-Bus para el control del entorno, máx. 16 sensores</p> <p>Otros colores de armario disponibles</p> |
| Measurement functions, description | <p>Medición por fase o alimentación</p> <p>Potente CPU (ARM Cortex A8)</p> <p>Entrada digital (contacto libre de potencial)</p> <p>Salida de alarma/salida de relé adicional (contacto conmutado)</p> |
| Dimensiones | <p>Anchura: 44 mm</p> <p>Profundidad: 70 mm</p> <p>Longitud: 1.095 mm</p> |
| Nº bases de enchufe y tipo | 18 x C13 / 2 x C19 |
| Tensión de servicio | 230 V (c.a.) |
| Intensidad (máx.) | 16 A |
| Potencia | 3,7 kW |

Características

| | |
|-------------------------------------|--|
| Alimentaciones | Cantidad: 1 Fases por alimentación: 1~ |
| Tipo de conexión (eléctrica) | IEC C20 |
| Interfaces | Monitorización completamente redundante a través de la 2ª red Interfaz Ethernet completamente redundante 10/100/1000 Mbit/s |
| Directivas | Directiva EMC 2014/30/EU Directiva para baja tensión 2014/35/EG |
| Normas | EN 62368-1 EN 61000-3 EN 61000-4 EN 61000-6 EN 62053-21 |
| Protocolos | Servidor web (HTTP, HTTPS, SSL) SSH, Telnet, NTP TCP/IP v4 & v6, DHCP, DNS SNMP v1, v2c & v3, Modbus/TCP, OPC-UA MIB para la integración en software DCIM de terceros FTP/SFTP (Update/Filetransfer) |
| Campo de temperatura de servicio | 5 °C...50 °C |
| Humedad del aire (sin condensación) | 10...95 % |
| Campo de temperatura de almacenaje | -20 °C...70 °C |
| Adecuado para | Tipo de armario: Bastidor armario VX IT: ≥ 1.200 mm Tipo de armario: Guías perfil de 19" VX IT: ≥ 1.800 mm |
| Unidad de embalaje | 1 pza(s). |
| Peso neto | 2 |
| Peso bruto | 2.54 |
| Código arancelario | 85366990 |
| EAN | 4028177973466 |
| ETIM 9 | EC002762 |
| ETIM 8 | EC002762 |
| ECLASS 8.0 | 27142604 |

Aprobaciones

Aprobaciones

TÜV

Explicaciones

Declaración de conformidad