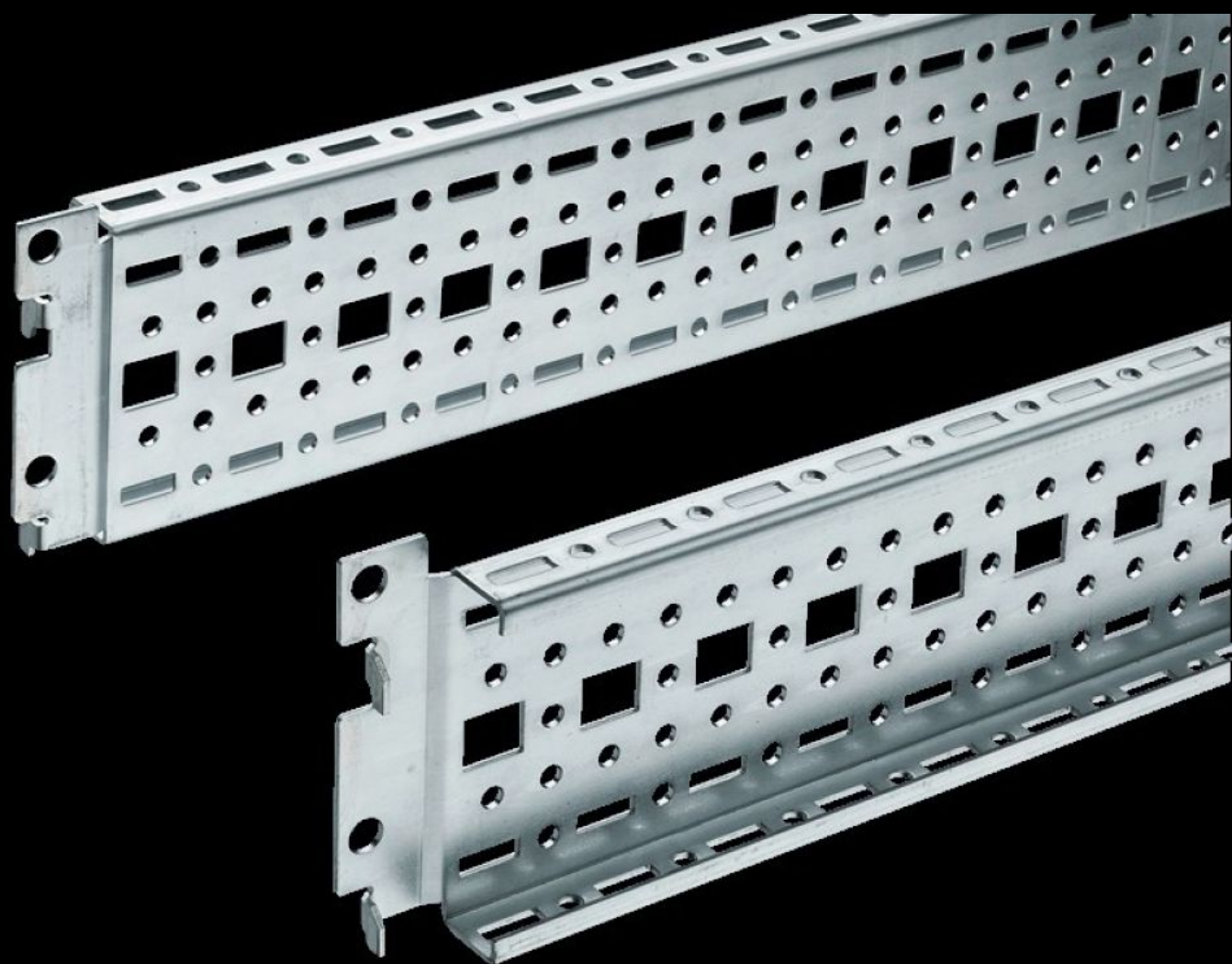
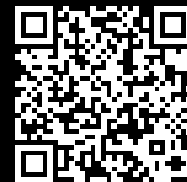


Rittal – The System.

Faster – better – everywhere.



TS 8612.050

Chasis de sistema TS 17 x 73 mm

Estado: 22/05/2026 (Fuente: rittal.com/co-es)

ENCLOSURES

POWER DISTRIBUTION

CLIMATE CONTROL

IT INFRASTRUCTURE

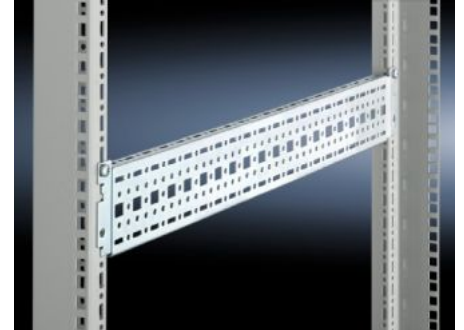
SOFTWARE & SERVICES

FRIEDHELM LOH GROUP



TS 8612.050 - Chasis de sistema TS 17 x 73 mm

Para un montaje universal del armazón o montaje parcial. Introducir en las perforaciones y asegurar.



Características

Referencia	TS 8612.050
Ejecución	Para el nivel de montaje interior y para el montaje en puertas
Descripción producto	Para un montaje universal del armazón o montaje parcial. Introducir en las perforaciones y asegurar.
Material	Chapa de acero
Superficie	Galvanizada
Unidad de envase	Incl. tornillos de fijación
Longitud	490 mm
Adecuado para ancho de puerta	600 mm
Posibilidades de montaje	Al perfil vertical del armario TS, VX SE: al nivel de montaje interior, desplazado en altura de forma continua Al perfil horizontal del armario VX SE, arriba en la profundidad En TP mediante guías para montaje interior: en anchura, para nivel de montaje interior Como juego de montaje para bandejas para equipos en TS, VX SE, simplemente colgar y asegurar
Observación para el montaje	En montajes en TP se precisa el carril para montaje interior

Características

Adecuado para	Tipo de armario: VX SE TP PC IW Ancho/Profundidad: 500 mm
Unidad de embalaje	4 pza(s).
Peso neto	2,008 kg
Peso bruto	2,199 kg
PCF/VE (Cradle-to-Gate)	8,6 kg CO2 eq (Cat B)
Información sobre la clase PCF	Categoría B: valor PCF (Cradle-to-Gate) calculado aproximadamente en función del peso del producto y autodeclarado
Código arancelario	73269098
ETIM 9	EC002625
ECLASS 8.0	27189234
Descripción producto	TS CHASIS INTERIOR, 17x73, 500mm. - 4P. Horizontal