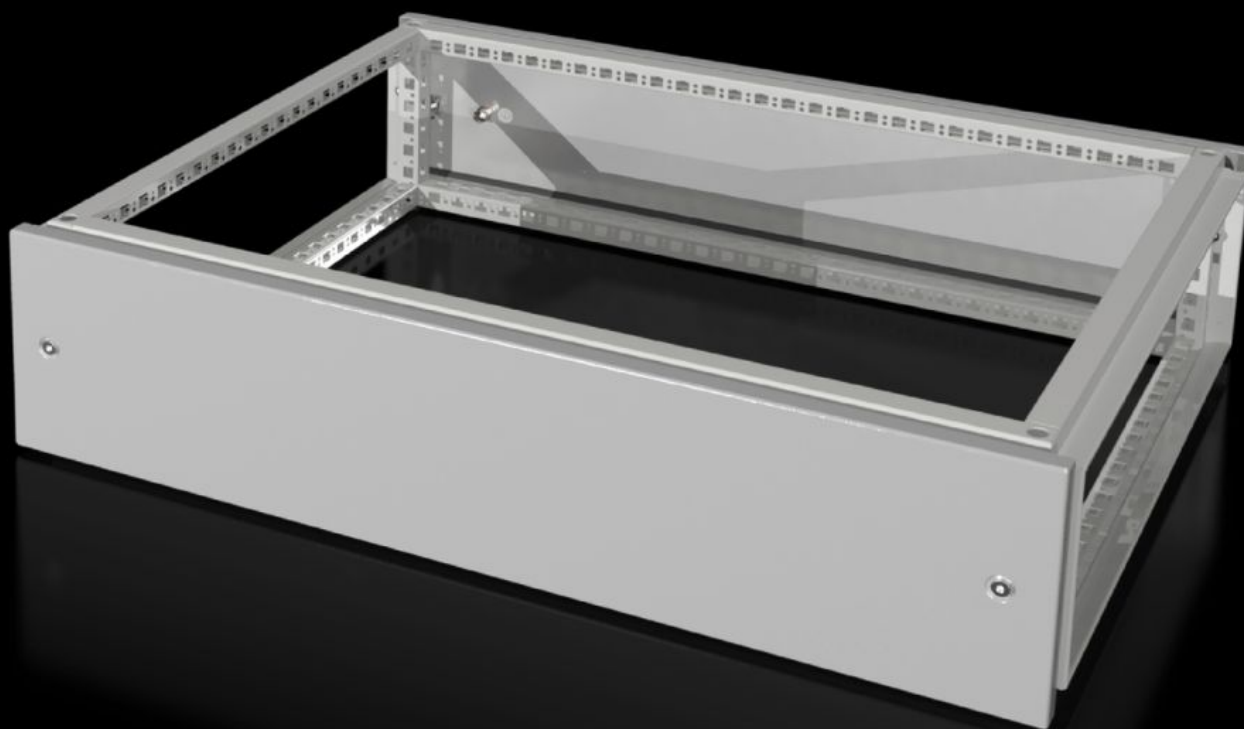
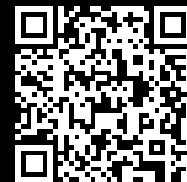


# Rittal – The System.

Faster – better – everywhere.



## VX 8618.511

# Módulo superpuesto

Estado: 22/05/2026 (Fuente: [rittal.com/co-es](http://rittal.com/co-es))

ENCLOSURES

POWER DISTRIBUTION

CLIMATE CONTROL

IT INFRASTRUCTURE

SOFTWARE & SERVICES

FRIEDHELM LOH GROUP



# VX 8618.511 - Módulo superpuesto para VX

Para la entrada de cables desde arriba o para la distribución de corriente con sistemas de barras colectoras a través de armarios ensamblados. La chapa de techo de serie se utiliza para el cierre de la parte superior.



## Características

Referencia	VX 8618.511
Descripción producto	Para la entrada de cables desde arriba o para la distribución de corriente con sistemas de barras colectoras a través de armarios ensamblados. La chapa de techo de serie se utiliza para el cierre de la parte superior.
Material	Chapa de acero, 1,5 mm
Superficie	Pintada, estructurada
Color	RAL 7035
Unidad de envase	Módulo superpuesto 2 pantallas frontales/posteriores 8 soportes con compensación de potencial automático Incl. material de fijación
Dimensiones	Altura: 200 mm
Grado de protección IP según IEC 60 529	IP 55
Tipo de comunicación según UL 50E	Type 1 Type 12

# Características

---

Adecuado para	Tipo de armario: VX Anchura: = 800 mm Profundidad: = 600 mm
Unidad de embalaje	1 pza(s).
Peso neto	12,3 kg
Peso bruto	12,74 kg
Código arancelario	94039910
ETIM 9	EC000744
ECLASS 8.0	27182405
Descripción producto	Módulo superpuesto VX para An./Pr.: 800x600 mm

# Aprobaciones

---

Aprobaciones	UL + C-UL (listed) UL + C-UL - FTTA
--------------	--