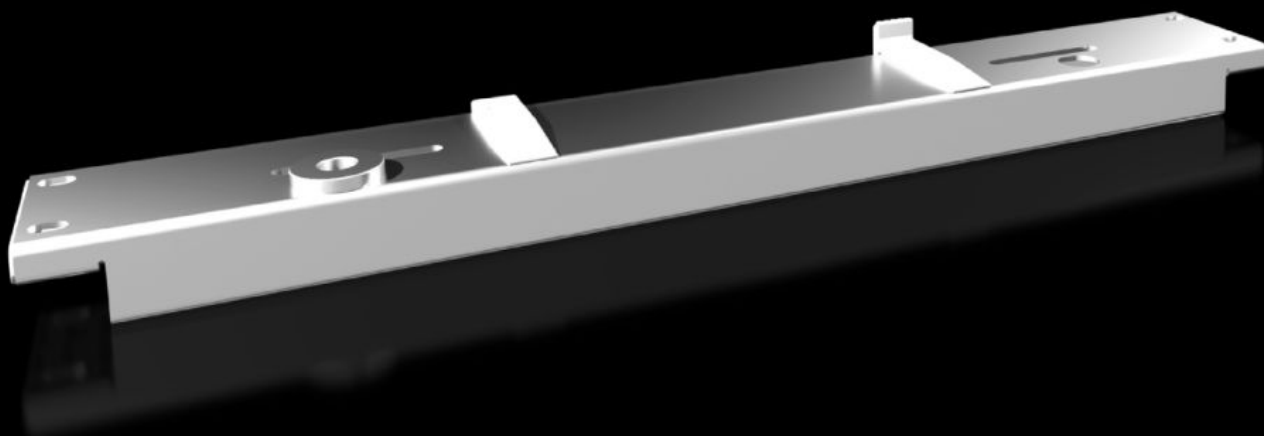
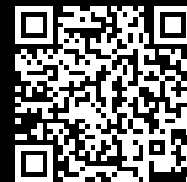


Rittal – The System.

Faster – better – everywhere.



VX 8619.040 Juego de montaje

Estado: 18/04/2026 (Fuente: rittal.com/co-es)

ENCLOSURES

POWER DISTRIBUTION

CLIMATE CONTROL

IT INFRASTRUCTURE

SOFTWARE & SERVICES

FRIEDHELM LOH GROUP



VX 8619.040 - Juego de montaje para bastidor móvil grande VX

Para montaje del bastidor móvil grande.

Características

Referencia	VX 8619.040
Descripción producto	Para montaje del bastidor móvil grande.
Material	Chapa de acero, 3,0 mm
Superficie	Pintada
Color	RAL 7035
Unidad de envase	Incl. material de fijación
Posibilidades de montaje	Directamente al perfil del armario en montajes en toda la altura del armario En combinación con el chasis de sistema 23 x 64 mm con montaje parcial de la altura del armario
Capacidad de carga (estática)	3.500 N
Adecuado para	Anchura: = 600 mm
Unidad de embalaje	1 pza(s).
Peso neto	3,32 kg
Peso bruto	3,62 kg
Código arancelario	83024900
ETIM 9	EC002620
ECLASS 8.0	27189234
Descripción producto	Juego de montaje VX para bastidor móvil, grande, para An.: 600 mm