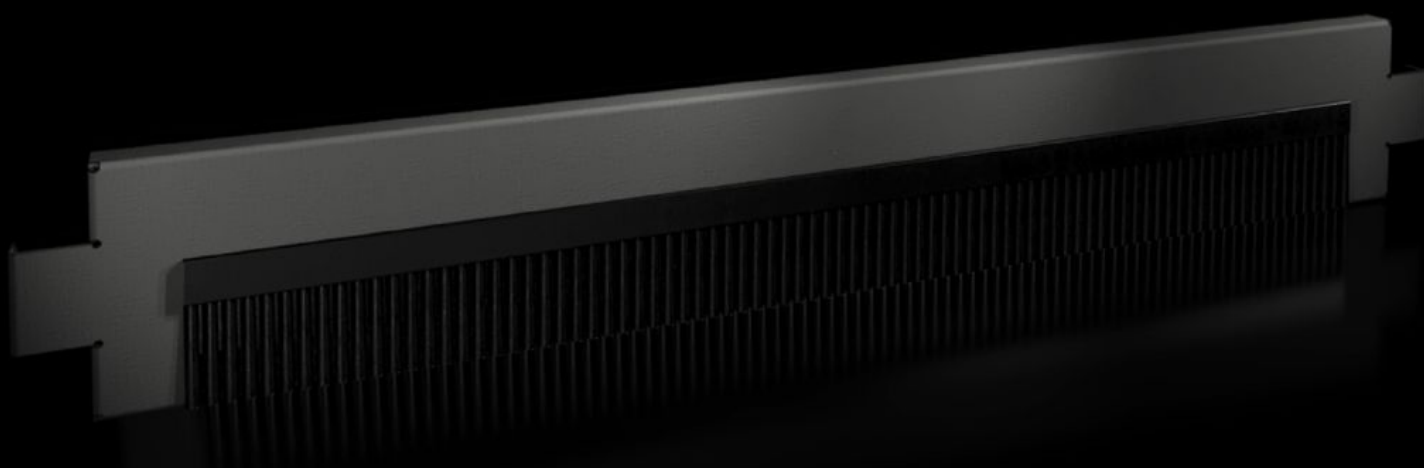
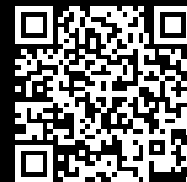


# Rittal – The System.

Faster – better – everywhere.



## VX 8620.093

# Pantallas de zócalo con escobilla

Estado: 23/05/2026 (Fuente: [rittal.com/co-es](http://rittal.com/co-es))

ENCLOSURES

POWER DISTRIBUTION

CLIMATE CONTROL

IT INFRASTRUCTURE

SOFTWARE & SERVICES

FRIEDHELM LOH GROUP



# VX 8620.093 - Pantallas de zócalo con escobilla para sistema de zócalo VX

Las pantallas de 100 mm de altura se introducen en el zócalo en la anchura o la profundidad para la entrada de cables. Las pantallas pueden montarse también en el zócalo de 200 mm y combinarse con otras pantallas de 100 mm de altura.

## Características

Referencia	VX 8620.093
Descripción producto	Para la introducción de cables en el zócalo. En zócalos de 200 mm de altura es posible el montaje de una o dos pantallas con escobilla. La simetría perfecta del sistema de zócalo VX permite el montaje de las pantallas con escobilla a elección delante, detrás o en el lateral de la cantonera.
Material	Pantallas de zócalo: chapa de acero Escobilla: plástico autoextinguible
Color	RAL 9005
Unidad de envase	Incl. material de fijación
Dimensiones	Altura: 100 mm
Adecuado para	Tipo de armario: VX TX CableNet Ancho/Profundidad: 800 mm
Tipo de comunicación según UL 50E	Type 1, 12
Peso/UE	1,76 kg
Unidad de embalaje	2 pza(s).
Peso neto	1,6 kg
Peso bruto	1,71 kg
Código arancelario	94039910
ETIM 9	EC000721
ECLASS 8.0	27182003

# Características

---

Descripción producto

Pantalla de zócalo VX con escobilla, para ancho/profundidad 800 mm

# Aprobaciones

---

Aprobaciones

UL + C-UL - FTTA