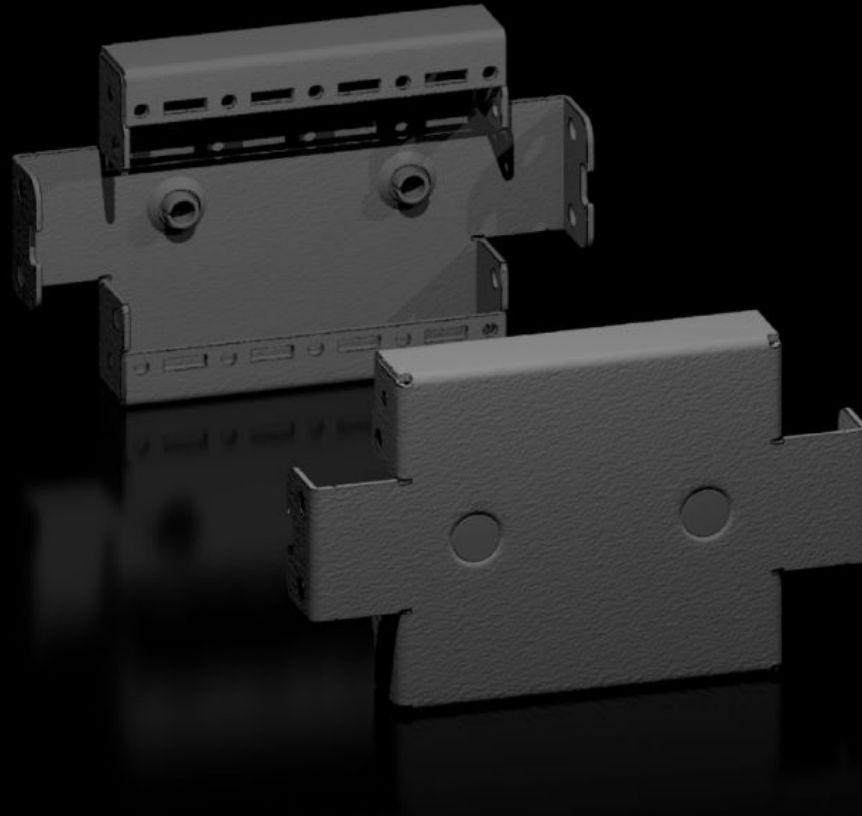


**Rittal – The System.**

Faster – better – everywhere.



**VX 8640.030**

**Pantallas de zócalo laterales, 100 mm**

Estado: 11/05/2026 (Fuente: [rittal.com/co-es](http://rittal.com/co-es))

ENCLOSURES

POWER DISTRIBUTION

CLIMATE CONTROL

IT INFRASTRUCTURE

SOFTWARE & SERVICES

FRIEDHELM LOH GROUP



# VX 8640.030 - Pantallas de zócalo laterales, 100 mm para sistema de zócalo VX, chapa de acero

Para el cierre lateral de una unidad de zócalo y la estabilización adicional o el equipamiento interior de zócalos ensamblados. En zócalos de 200 mm de altura es posible el montaje de una pantalla de 200 mm de altura o dos de 100 mm.

## Características

Referencia	VX 8640.030
Descripción producto	Para el cierre lateral de una unidad de zócalo y la estabilización adicional o el equipamiento interior de zócalos ensamblados. En zócalos de 200 mm de altura es posible el montaje de una pantalla de 200 mm de altura o dos de 100 mm.
Material	Chapa de acero
Color	RAL 9005
Unidad de envase	Incl. material de fijación
Dimensiones	Altura: 100 mm
Adecuado para	Profundidad: = 300 mm
Tipo de comunicación según UL 50E	Type 1, 12
Peso/UE	0,614 kg
Unidad de embalaje	2 pza(s).
Peso neto	0,6 kg
Peso bruto	0,614 kg
Código arancelario	94039910
ETIM 9	EC000721
ECLASS 8.0	27182003
Descripción producto	VX Lateral zocalo 100mm Prof: 300

# Aprobaciones

---

Aprobaciones

UL + C-UL - FTTA