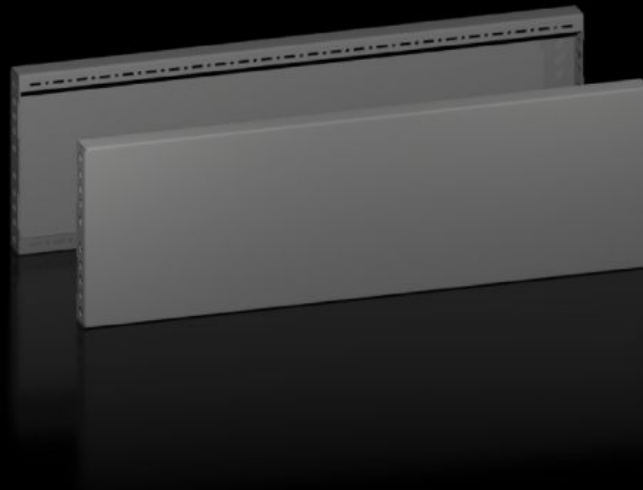


**Rittal – The System.**

Faster – better – everywhere.



**VX 8660.044**

**Pantallas de zócalo, laterales**

Estado: 22/05/2026 (Fuente: [rittal.com/co-es](http://rittal.com/co-es))

ENCLOSURES

POWER DISTRIBUTION

CLIMATE CONTROL

IT INFRASTRUCTURE

SOFTWARE & SERVICES

FRIEDHELM LOH GROUP



# VX 8660.044 - Pantallas de zócalo, laterales para sistema de zócalo VX, chapa de acero

Para el cierre lateral de una unidad de zócalo y la estabilización adicional o el equipamiento interior de zócalos ensamblados. En zócalos de 200 mm de altura es posible el montaje de una pantalla de 200 mm de altura o dos de 100 mm.



## Características

|                  |  |
|------------------|--|
| Referencia       | VX 8660.044  |
| Ejecución        | Ciega  |
| Material         | Chapa de acero   |
| Color            | RAL 9005   |
| Unidad de envase | Incl. material de fijación   |
| Dimensiones      | Altura: 200 mm   |
| Adecuado para    | Tipo de armario: VX<br>VX IT<br>VX SE<br>TX CableNet<br>TS<br>TS IT<br>TP<br>PC<br>IW<br>CX<br>Profundidad: = 800 mm |

# Características

|                                   |  |
|-----------------------------------|--|
| Tipo de comunicación según UL 50E | Type 1<br>Type 12  |
| Peso/UE                           | 4,44 kg  |
| Unidad de embalaje                | 2 pza(s).  |
| Adecuado para                     | para sistema de zócalo VX, chapa de acero  |
| Peso neto                         | 4,42 kg  |
| Peso bruto                        | 4,444 kg   |
| PCF/VE (Cradle-to-Gate)           | 14,38 kg CO2 eq (Cat B)  |
| Información sobre la clase PCF    | Categoría B: valor PCF (Cradle-to-Gate) calculado aproximadamente en función del peso del producto y autodeclarado |
| Código arancelario                | 94039910   |
| ETIM 9                            | EC000721   |
| ETIM 8                            | EC000721   |
| ECLASS 8.0                        | 27182003   |
| Descripción producto              | VX Pantalla de zócalo lateral, Al.: 200 mm, para Pr.: 800 mm, chapa de acero                                       |

# Aprobaciones

|               |                 |
|---------------|-----------------|
| Explicaciones | PCF-declaration |
|---------------|-----------------|