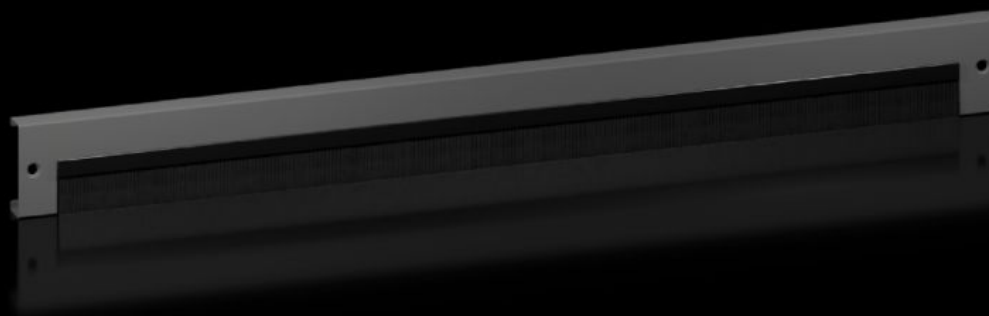
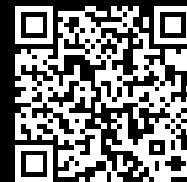


Rittal – The System.

Faster – better – everywhere.



VX 8660.095

Pantallas de zócalo con escobilla

Estado: 22/05/2026 (Fuente: rittal.com/co-es)

ENCLOSURES

POWER DISTRIBUTION

CLIMATE CONTROL

IT INFRASTRUCTURE

SOFTWARE & SERVICES

FRIEDHELM LOH GROUP



VX 8660.095 - Pantallas de zócalo con escobilla para sistema de zócalo VX, chapa de acero

Para la introducción de cables en el zócalo. En zócalos de 200 mm de altura es posible el montaje de una o dos pantallas con escobilla. La fijación opcional de pantallas permite también el montaje de las pantallas con escobilla en el lateral de la cantonera.

Características

Referencia	VX 8660.095
Ejecución	con escobilla
Material	Pantallas de zócalo: chapa de acero Escobilla: plástico autoextinguible
Color	RAL 9005
Dimensiones	Altura: 100 mm
Adecuado para	Tipo de armario: VX VX IT VX SE TX CableNet TS TS IT TP PC IW CX Ancho/Profundidad: 1.200 mm
Unidad de embalaje	2 pza(s).
Adecuado para	para sistema de zócalo VX, chapa de acero
Observación para el montaje	Para montaje en profundidad se precisa la fijación de pantallas para zócalo opcional.
Peso neto	2,5 kg
Peso bruto	2,554 kg
Código arancelario	94039910

Características

ETIM 9	EC000721
ETIM 8	EC000721
ECLASS 8.0	27182003
Descripción producto	VX Pantallas de zócalo con escobilla, para anchura x profundidad: 1200 mm