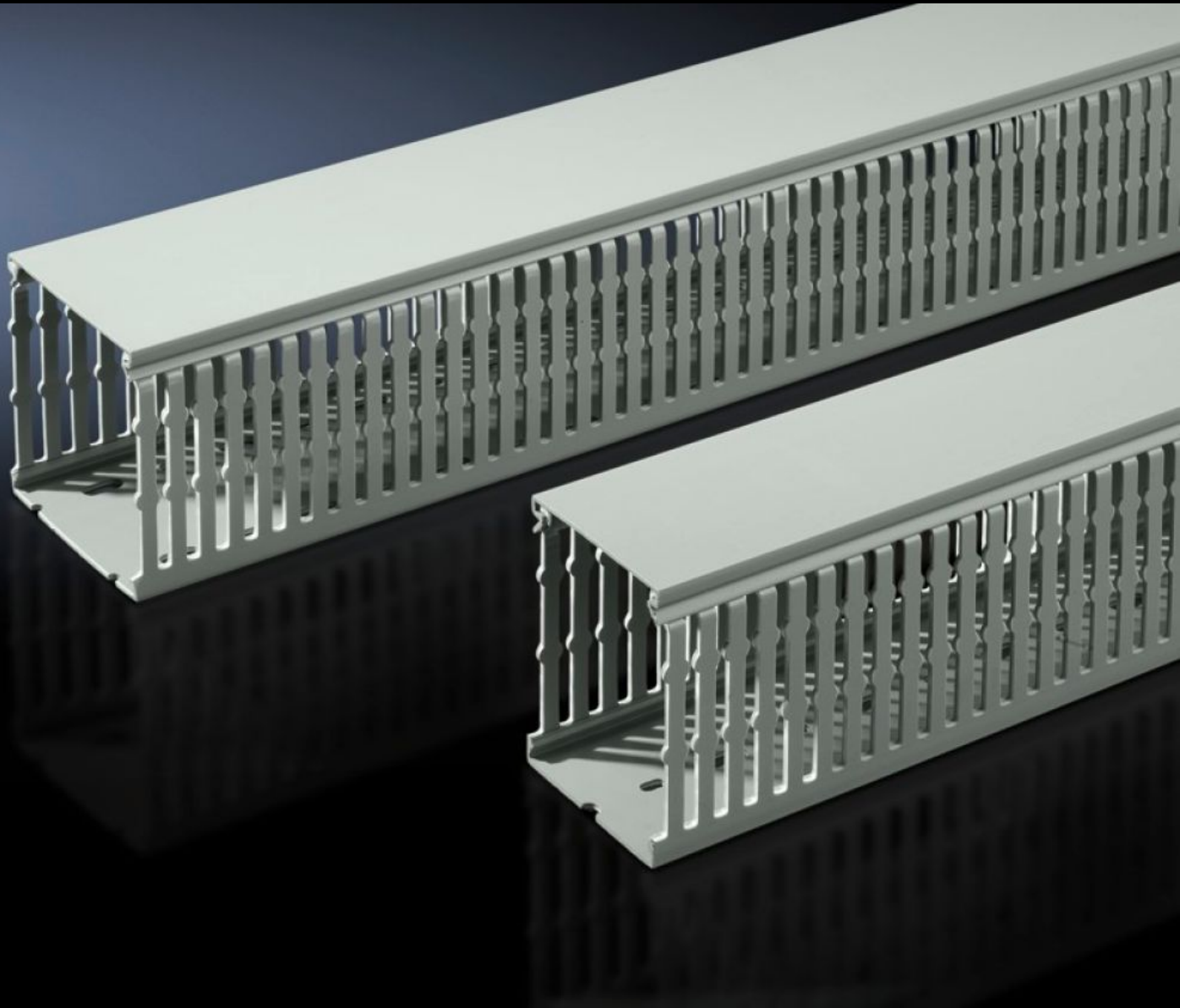


**Rittal – The System.**

Faster – better – everywhere.



# TS 8800.755

## Canal para cables

Estado: 23/05/2026 (Fuente: [rittal.com/co-es](http://rittal.com/co-es))

ENCLOSURES

POWER DISTRIBUTION

CLIMATE CONTROL

IT INFRASTRUCTURE

SOFTWARE & SERVICES

FRIEDHELM LOH GROUP



# TS 8800.755 - Canal para cables

Con perforaciones DIN especiales para montaje directo al perfil del armario o a superficies, por ej. placas de montaje. Puntos de rotura en los travesaños y en la base del canal para cables.



## Características

Referencia	TS 8800.755
Ejecución	para placas de montaje para montaje al troquel del sistema VX
Descripción producto	Con perforaciones DIN especiales para montaje directo al perfil del armario o a superficies, por ej. placas de montaje. Puntos de rotura en los travesaños y en la base del canal para cables.
Material	PVC duro Baja inflamabilidad, autoextinguible Resistente a temperaturas hasta +60 °C
Color	Semejante RAL 7030
Unidad de envase	Canal para cables con tapa
Bar width	5,5 mm
Slot width	4,5 mm

# Características

Posibilidades de montaje	Con perforaciones DIN especiales para montaje directo al perfil del armario o a superficies, por ej. placas de montaje Si el montaje de la placa de montaje se realiza alineado al bastidor del armario (posición de montaje $\pm 0$ mm), los canales para cables montados en horizontal quedaran enrasados con los canales instalados sobre el perfil del armario Canal para cables de 50 mm de ancho para armarios VX25 no ensamblados con lateral al perfil vertical a izquierda y derecha de la placa de montaje
Observación	Puede cortarse para otras dimensiones.
Dimensiones	Anchura: 50 mm Profundidad: 80 mm Longitud: 2.000 mm
Unidad de embalaje	18 pza(s).
Peso neto	18,9 kg
Código arancelario	39259020
ETIM 9	EC000012
ECLASS 8.0	27400703
Descripción producto	Canal para cables VX para placa de montaje y perfil, An./Pr.: 50x80 mm, long.: 2000 mm

# Aprobaciones

Explicaciones	Declaración de conformidad Declaración de conformidad UK
---------------	---