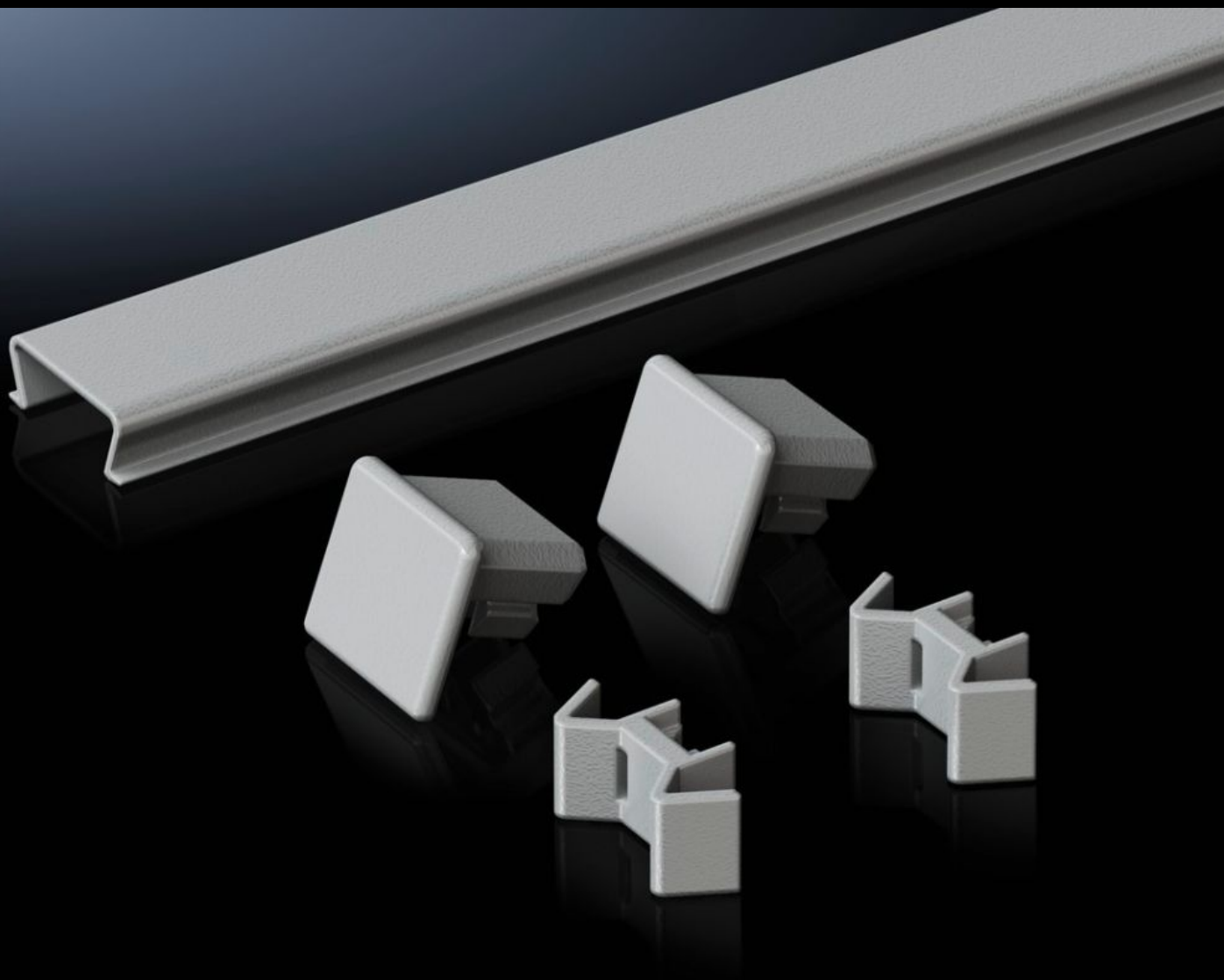


**Rittal – The System.**

Faster – better – everywhere.



**TS 8800.845**

**Cubierta para zona de ensamblaje superior**

Estado: 4/04/2026 (Fuente: [rittal.com/co-es](http://rittal.com/co-es))

ENCLOSURES

POWER DISTRIBUTION

CLIMATE CONTROL

IT INFRASTRUCTURE

SOFTWARE & SERVICES

FRIEDHELM LOH GROUP



# TS 8800.845 - Cubierta para zona de ensamblaje superior para VX, VX IT, TS, TS IT

Por encima de la junta entre dos armarios puede fijarse adicionalmente una cubierta con dos piezas finales. De esta forma se evita el contacto prolongado de la junta con suciedad y agua.

## Características

Referencia	TS 8800.845
Descripción producto	Por encima de la junta entre dos armarios puede fijarse adicionalmente una cubierta con dos piezas finales. De esta forma se evita el contacto prolongado de la junta con suciedad y agua.
Material	Plástico
Color	RAL 7035
Unidad de envase	Incl. material de fijación
Observación para el montaje	En armarios ensamblados dorsal contra dorsal también puede montarse en la anchura. También puede utilizarse en combinación con el listón de protección antipolvo. Posibilidad de cortar para otras dimensiones
Adecuado para	Tipo de armario: VX VX IT TS TS IT Profundidad: = 400 mm
Unidad de embalaje	1 pza(s).
Peso neto	0,045 kg
Peso bruto	0,049 kg
Código arancelario	39269097
ETIM 9	EC002622
ECLASS 8.0	27189263
Descripción producto	TS cubierta ensamblaje arriba prof.: 400 MM, RAL 7035, plástico