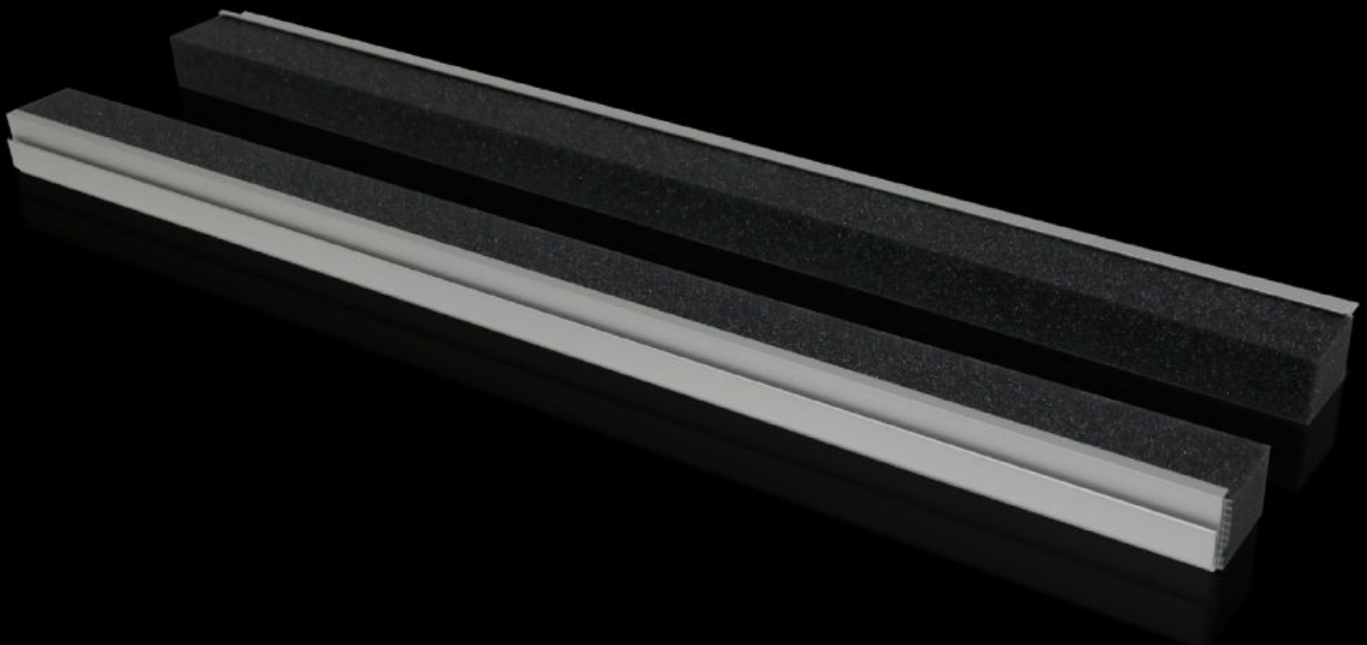


**Rittal – The System.**

Faster – better – everywhere.



**TS 8802.125**

**Perfil para la introducción de cables,  
posterior**

Estado: 23/05/2026 (Fuente: [rittal.com/co-es](http://rittal.com/co-es))



ENCLOSURES

POWER DISTRIBUTION

CLIMATE CONTROL

IT INFRASTRUCTURE

SOFTWARE & SERVICES

FRIEDHELM LOH GROUP

# TS 8802.125 - Perfil para la introducción de cables, posterior para TS, TP

Para introducir directamente en la abertura del suelo.

## Características

Referencia	TS 8802.125
Descripción producto	Para una estanqueidad de la entrada de cables en la abertura del suelo.
Ventajas	Adecuado especialmente para cables de una misma sección Con la placa de montaje en la posición más retardada es posible introducir los cables sin grandes radios de flexión de forma directa
Datos técnicos	Perfil de estanqueidad: Sección: 30 x 25 mm
Aplicación	Fijar directamente a la abertura del suelo/bandeja de base y a la chapa de suelo
Material	Perfil de aluminio extrusionado Perfil de estanqueidad: espuma PU
Unidad de envase	Perfiles a presión, incl. perfiles elásticos
Observación	2 unidades son suficientes para una abertura del suelo de hasta ancho de armario 800 mm A partir de una anchura de armario de 1000 mm dispone de dos aberturas del suelo. Pueden montarse 4 piezas por armario
Adecuado para	Tipo de armario: TS: = 1.200 mm Tipo de armario: TP
Grado de protección IP según IEC 60 529	IP 55 con montaje adecuado
Unidad de embalaje	4 pza(s).
Peso neto	0,384 kg
Peso bruto	0,433 kg
Código arancelario	76042990
ETIM 9	EC002624

# Características

---

ECLASS 8.0

27189265

---

Descripción producto

TS Perfil para la entrada de cables, posterior, para TS, VX SE, TP,  
para An.: 1200 mm