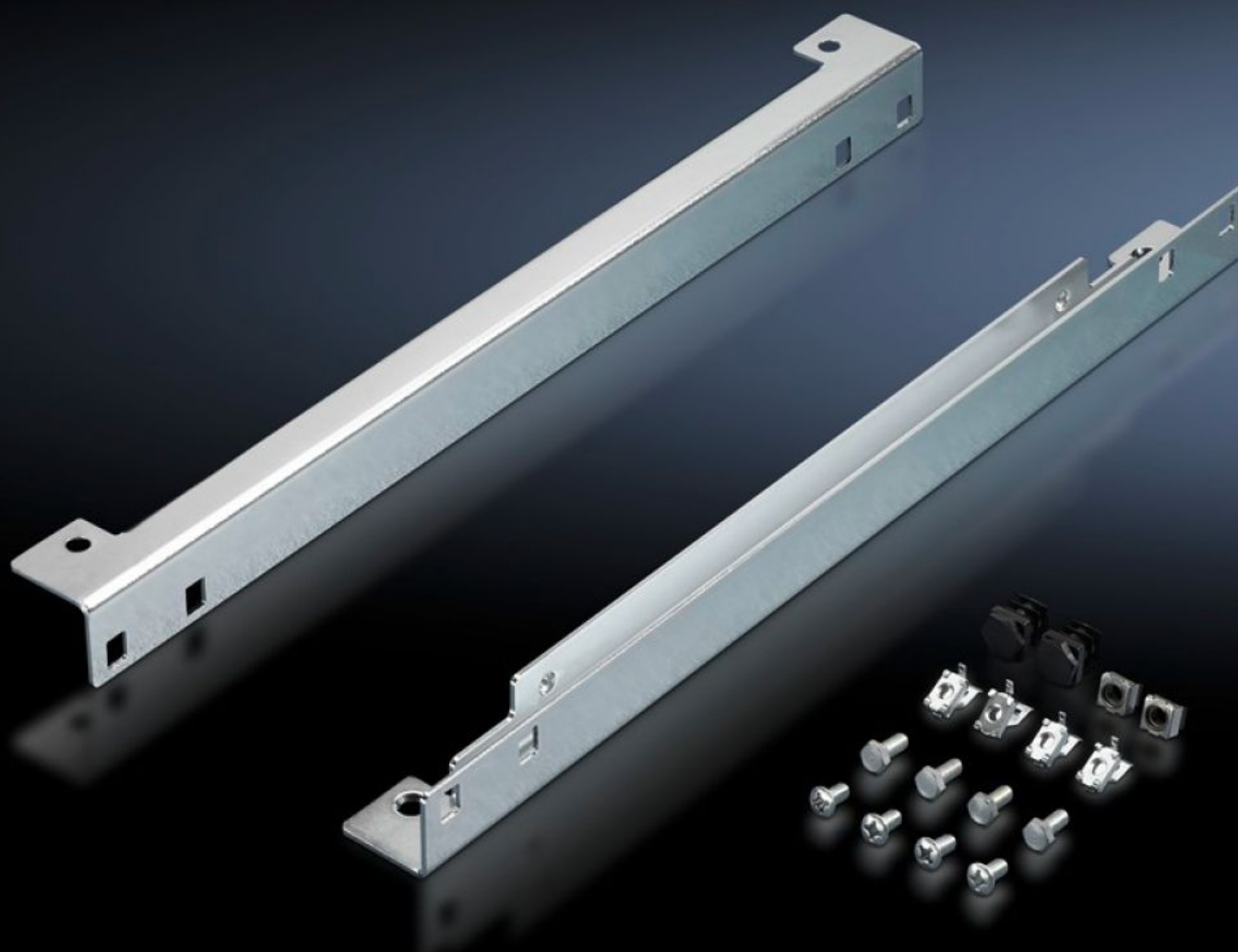


Rittal – The System.

Faster – better – everywhere.



TS 8802.220

Guías deslizantes

Estado: 22/05/2026 (Fuente: rittal.com/co-es)

ENCLOSURES

POWER DISTRIBUTION

CLIMATE CONTROL

IT INFRASTRUCTURE

SOFTWARE & SERVICES

FRIEDHELM LOH GROUP



TS 8802.220 - Guías deslizantes para placa de montaje

TS

Para la inserción lateral de las placas de montaje.



Características

Referencia	TS 8802.220
Descripción producto	Para la inserción lateral de las placas de montaje.
Aplicación	En la profundidad de armario de 400 mm se permite una profundidad de montaje de 105 - 330 mm En la profundidad de armario de 500 mm se permite una profundidad de montaje de 105 - 430 mm En la profundidad de armario de 600 mm se permite una profundidad de montaje de 105 - 530 mm En la profundidad de armario de 800 mm se permite una profundidad de montaje de 105 - 730 mm
Material	Chapa de acero
Superficie	Galvanizada
Unidad de envase	Incl. material de fijación
Posibilidades de montaje	Montaje de las guías deslizantes directamente al armazón del armario, ajustables en profundidad en retícula de 25 mm Fijación de la placa de montaje a las guías deslizantes mediante tuercas enjauladas y tornillos
Adecuado para	Tipo de armario: TS Anchura: = 1.200 mm
Unidad de embalaje	1 pza(s).

Características

Peso neto	5,687 kg
Peso bruto	5,986 kg
Código arancelario	73269098
ETIM 9	EC002620
ECLASS 8.0	27189261
Descripción producto	TS CARRILES DESLIZANTES 1200 MONTAJE LATERAL