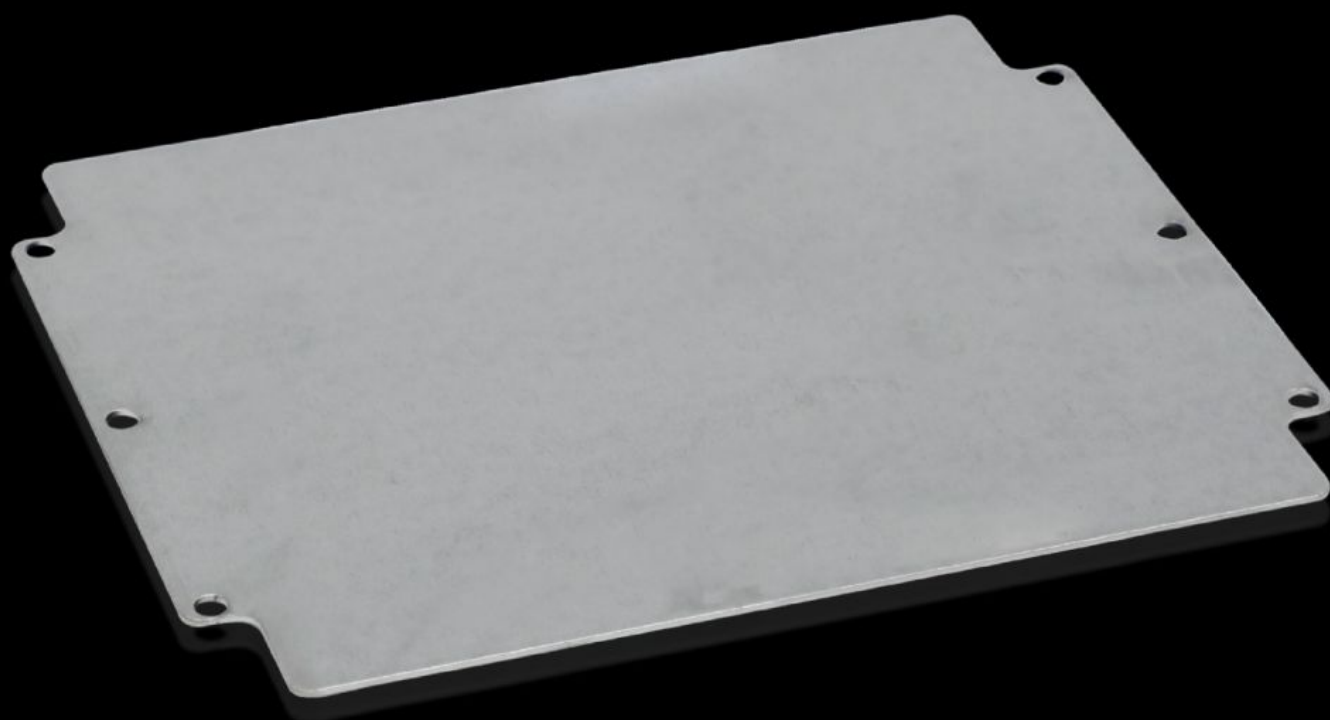
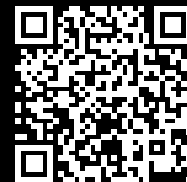


# Rittal – The System.

Faster – better – everywhere.



## GA 9117.700 Placa de montaje

Estado: 13/05/2026 (Fuente: [rittal.com/co-es](http://rittal.com/co-es))

ENCLOSURES

POWER DISTRIBUTION

CLIMATE CONTROL

IT INFRASTRUCTURE

SOFTWARE & SERVICES

FRIEDHELM LOH GROUP



# GA 9117.700 - Placa de montaje para GA

Para un equipamiento interior individual, con taladros de fijación.



## Características

Referencia	GA 9117.700
Descripción producto	Para un equipamiento interior individual, con taladros de fijación.
Material	Chapa de acero
Superficie	Galvanizada
Dimensiones placa de montaje (An. x Al.)	264 mm x 214 mm
Adecuado para	Tipo de armario: GA Anchura: = 280 mm Altura: = 232 mm
Unidad de embalaje	1 pza(s).
Peso neto	0,6 kg
Peso bruto	0,663 kg
PCF/VE (Cradle-to-Gate)	3,4 kg CO2 eq (Cat B)
Información sobre la clase PCF	Categoría B: valor PCF (Cradle-to-Gate) calculado aproximadamente en función del peso del producto y autodeclarado
Código arancelario	94039910
ETIM 9	EC000213
ECLASS 8.0	27409216
Descripción producto	GA PLACA MONTAJE P/9117210 264x215 - 1P.