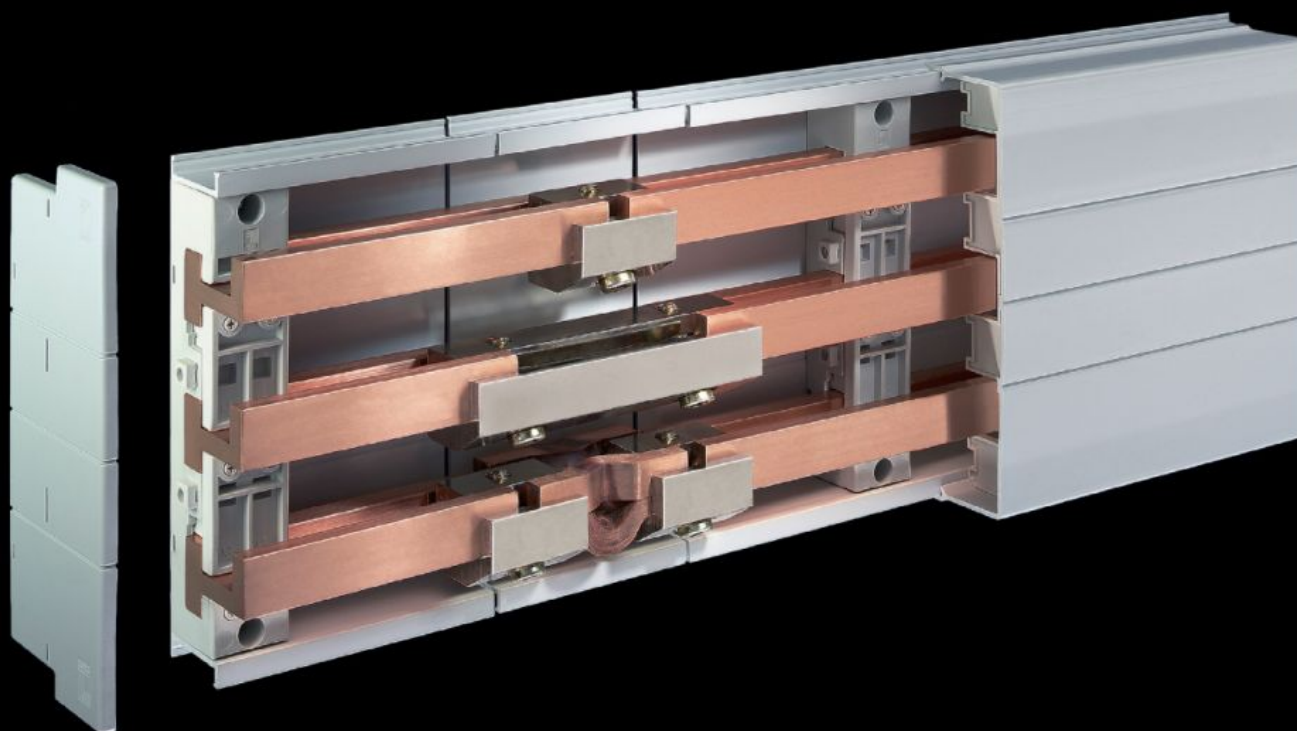


# Rittal – The System.

Faster – better – everywhere.



## SV 9342.004

## Soporte de barras PLS

Estado: 14/05/2026 (Fuente: [rittal.com/co-es](http://rittal.com/co-es))

ENCLOSURES

POWER DISTRIBUTION

CLIMATE CONTROL

IT INFRASTRUCTURE

SOFTWARE & SERVICES

FRIEDHELM LOH GROUP



# SV 9342.004 - Soporte de barras PLS

Para embarrados especiales PLS 800 A/1600 A, 3 y 4 polos.



## Características

Referencia	SV 9342.004
Material	Poliamida Protección frente a fuego según UL 94-V0
Color	RAL 7035
Tensión de servicio	1000 V, 3~
Valores eléctricos UL (SCCR)	65 kA - 480 V, distancia del soporte 250 mm, barras colectoras PLS 1600, Circuit Breaker máx. 1200A, DIVQ/7
Observación referente a la referencia	Para aplicaciones UL es necesario incorporar la bandeja de base Aprobación UL con validez sólo en combinación con aplicación c.a.
Ejecución de soporte de barras	PLS 1600 PLUS
N° de polos	4 polos
Adecuado para barras colectoras	PLS 1600
Adecuados para referencia	3516.000 3527.000 3528.010 3529.000
Con fijación interior	sí
Distancia entre centros de las barras colectoras	60 mm
Aprobaciones	UL

## Características

---

Unidad de embalaje	4 pza(s).
Peso neto	2,2 kg
Peso bruto	2,321 kg
Código arancelario	85469010
ETIM 9	EC001166
ECLASS 8.0	27400607
Descripción producto	SV RILINE60 SOPORTE BARRAS (PLS1600-PLUS),4-POLIG,VE=4ST

---

## Aprobaciones

---

Aprobaciones	ABS Lloyds Register UL + C-UL (listed)
Explicaciones	Declaración de conformidad Declaración de conformidad UK

---