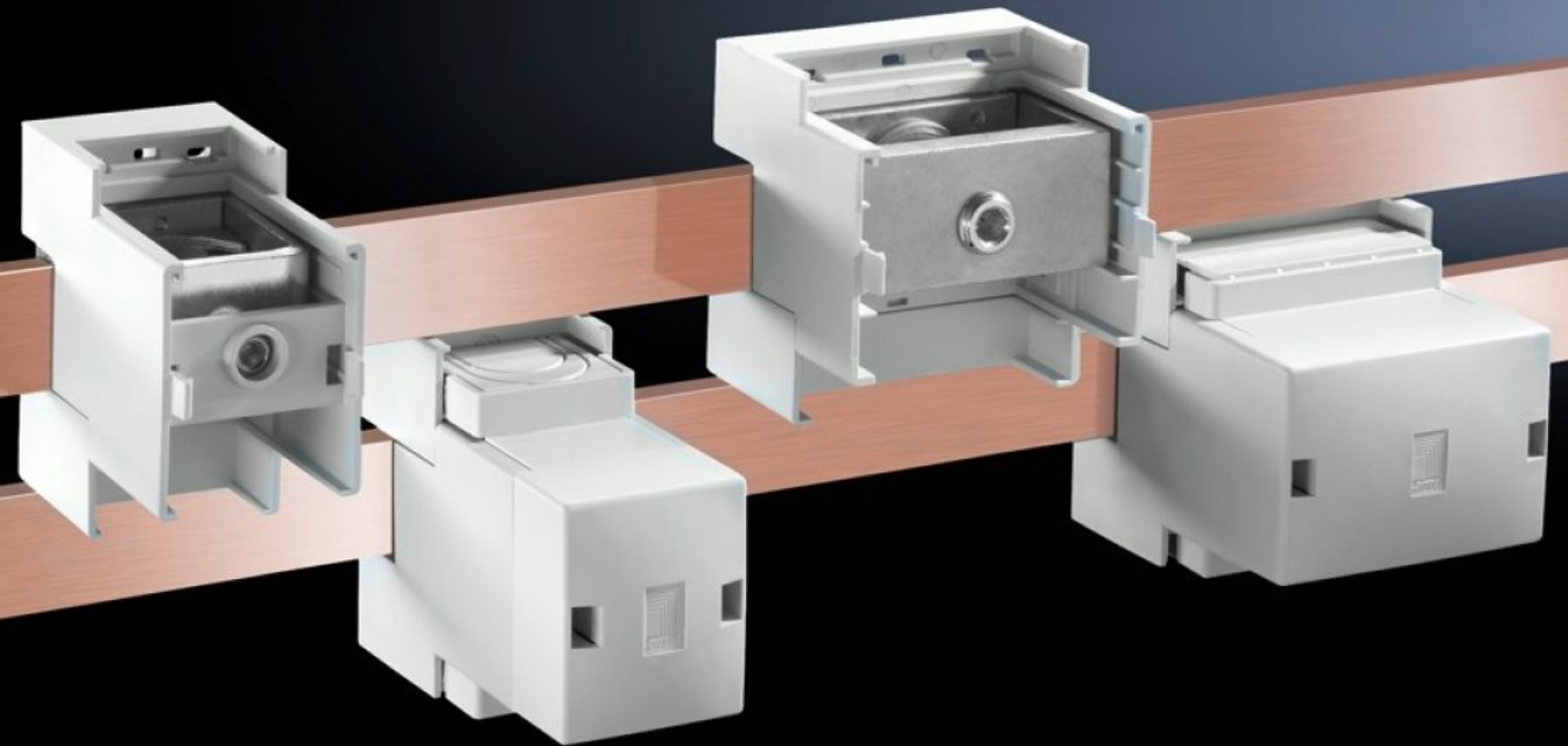


**Rittal – The System.**

Faster – better – everywhere.



# SV 9342.321

## Bloque de conexión

Estado: 11/09/2025 (Fuente: [rittal.com/co-es](http://rittal.com/co-es))

ENCLOSURES

POWER DISTRIBUTION

CLIMATE CONTROL

IT INFRASTRUCTURE

SOFTWARE & SERVICES

FRIEDHELM LOH GROUP



# SV 9342.321 - Bloque de conexión

Para la conexión de conductores cilíndricos y de pletinas flexibles. Adecuados para barras 12 x 5 hasta 30 x 10 mm y PLS 800/1600.

## Características

Referencia	SV 9342.321
Descripción producto	Adecuado para barras de 12 x 5 hasta 30 x 10 mm y PLS 800/1600.
Material	Chasis: poliamida Cubierta: ABS Protección frente a fuego según UL 94-V0
Color	RAL 7035
Unidad de envase	3 bornes incl. cubierta
Espacio de embornado para pletinas flexibles con pletinas de 5 mm de espesor (An. x Al.)	65 x 27 mm
Espacio de embornado para pletinas flexibles con pletinas de 10 mm de espesor (An. x Al.)	65 x 22 mm
Salida de cables	arriba/abajo
Intensidad máx.	1.600 A
Valores eléctricos UL (SCCR)	65 kA - 480 V, Circuit Breaker máx. 1200 A, DIVQ/7 65 kA - 600 V, fusible clase L máx. 1600 A, JDDZ/7
Observación	Con una categoría de sobretensión III se alcanza una tensión de servicio de 1000 V (c.a.). Si se utiliza el borne sobre sistemas de barras bipolares (SV 9340.040) debe girarse el borne para la conexión a la barra PE en 180°.
Dimensiones	Anchura: 85 mm Altura: 88 mm
Unidad de embalaje	3 pza(s).
Peso neto	2.1

# Características

---

Peso bruto	2.197
Contenido de cobre (kg / pza.)	0.136
Código arancelario	85369095
EAN	4028177625266
ETIM 9	EC002270
ECLASS 8.0	27400613

# Aprobaciones

---

Aprobaciones	ABS Lloyds Register of Shipping UL + C-UL (listed)
Explicaciones	Declaración de conformidad Declaración de conformidad UK