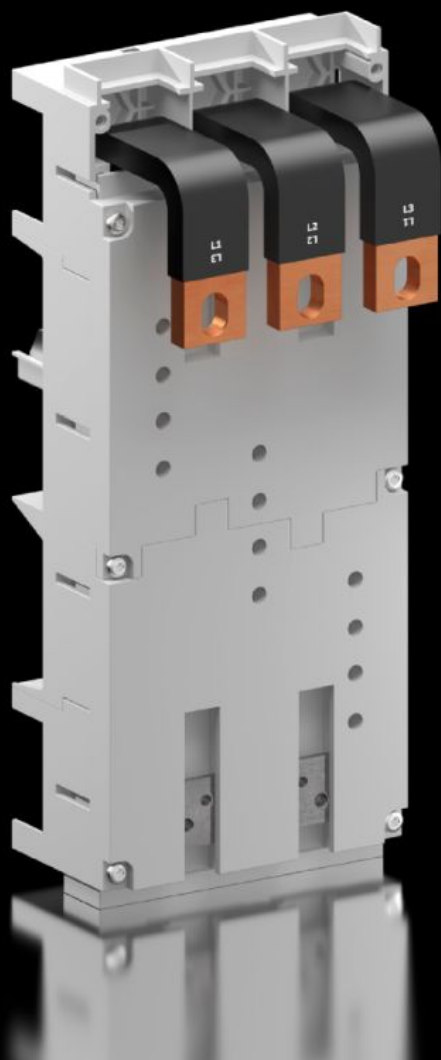


Rittal – The System.

Faster – better – everywhere.



SV 9345.710

Adaptador de aparellaje CB

Estado: 13/05/2026 (Fuente: rittal.com/co-es)

ENCLOSURES

POWER DISTRIBUTION

CLIMATE CONTROL

IT INFRASTRUCTURE

SOFTWARE & SERVICES

FRIEDHELM LOH GROUP



SV 9345.710 - Adaptador de aparellaje CB 3 polos

Adaptador de aparellaje CB para un montaje universal y sencillo de disyuntores.



Características

Referencia	SV 9345.710
Material	Poliamida Protección frente a fuego según UL 94-V0
Color	RAL 7035
Unidad de envase	Cintas de conexión Tuercas correderas
Intensidad máx.	630 A
Tensión de servicio	690 V, 3~
Valores eléctricos UL (SCCR)	65 kA - 480 V, Circuit Breaker máx. 600 A, DIVQ/7
Salida de cables	abajo
Para sistemas de barras con distancia entre centros	60 mm
Observación	Salida de cables: salida del interruptor o con cable de salida desde el interruptor Los datos técnicos indicados en la tabla pueden variar en aplicaciones UL
N° de polos	3 polos
Observación referente a la referencia	Con el uso de la apartamenta Siemens VL630 se precisa adicionalmente la regleta 9342.720

Características

Dimensiones	Anchura: 140 mm Altura: 345 mm
Adecuado para barras colectoras	Altura: 5, 10 mm
Adecuado para el fabricante (tipo)	ABB (S5, T5, T5 UL) Allen Bradley (140U-L) Eaton (NZM3, NZM3 UL/630 A) GE (FG630) Legrand (DPX 630) Mitsubishi (NF630-SEW/HEW/REW) OEZ (BH630N, BH630S) Schneider Electric (NS(X)630, NSJ600) Schrack (MC3) Siemens (VL630, 3VA24, 3VT3, 3V10 73, 3RV13 73, 3RV13 74, 3VA64) Terasaki (E630, S630)
Aprobaciones	UL
Unidad de embalaje	1 pza(s).
Peso neto	3,65 kg
Peso bruto	3,8 kg
Contenido de cobre (kg / pza.)	2,44
Código arancelario	85369095
ETIM 9	EC001531
ECLASS 8.0	27370304
Descripción producto	SV CB-Adaptador de aparellaje 630A, 690V 3-polos, salida abajo

Aprobaciones

Aprobaciones	ABS DNV Lloyds Register UL + C-UL (listed)
--------------	---

Aprobaciones

Explicaciones

Declaración de conformidad

Declaración de conformidad UK