

**Rittal – The System.**

Faster – better – everywhere.



**RX 9365.003**

**Estribo de unión RiLineX**

Estado: 25/05/2026 (Fuente: [rittal.com/co-es](http://rittal.com/co-es))

ENCLOSURES

POWER DISTRIBUTION

CLIMATE CONTROL

IT INFRASTRUCTURE

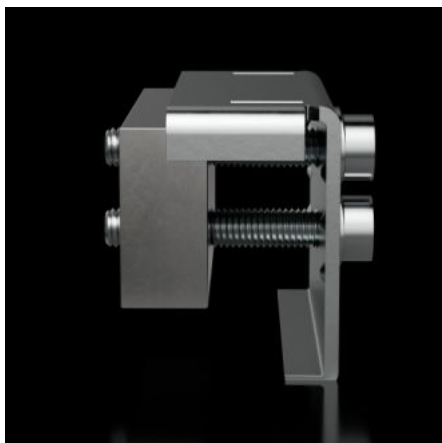
SOFTWARE & SERVICES

FRIEDHELM LOH GROUP



# RX 9365.003 - Estribo de unión RiLineX para barras colectoras

Conector de embarrados corto para el kit de ensamblaje para la conexión de placas modulares RiLineX. Adicionalmente se precisa el kit de ensamblaje de 3 polos (9360103).



## Características

Referencia	RX 9365.003
Material	Parte superior: chapa de acero, galvanizada Placa de contacto: E-Cu, cincado
Intensidad (máx.)	800 A
Dimensiones	Anchura: 45 mm
Adecuado para barras colectoras	15 x 5/10 20 x 5/10 30 x 5/10
Unidad de embalaje	3 pza(s).
Peso neto	0,564 kg
Peso bruto	0,572 kg
Contenido de cobre (kg / pza.)	0,339
PCF/VE (Cradle-to-Gate)	3,15
Código arancelario	73269098
ETIM 9	EC002622

# Características

---

Descripción producto

RX Estribo de unión para E-CU 15x5-30x10 mm, L: 45 mm

# Aprobaciones

---

Aprobaciones

UL + C-UL (listed)

Explicaciones

Declaración de conformidad  
PCF-declaration