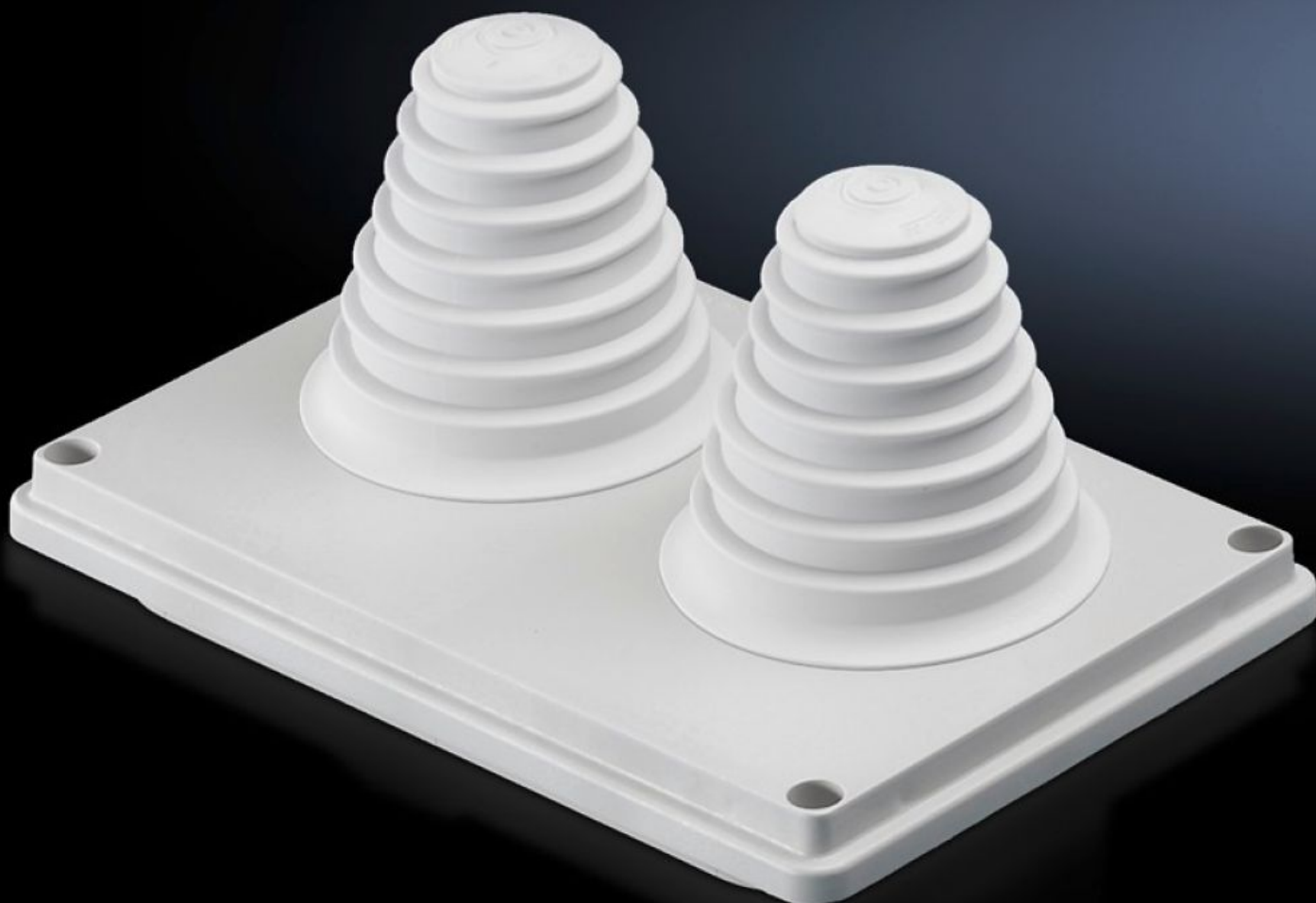


**Rittal – The System.**

Faster – better – everywhere.



**SV 9665.780**

**Brida para entrada de cables**

Estado: 7/04/2026 (Fuente: [rittal.com/co-es](http://rittal.com/co-es))

ENCLOSURES

POWER DISTRIBUTION

CLIMATE CONTROL

IT INFRASTRUCTURE

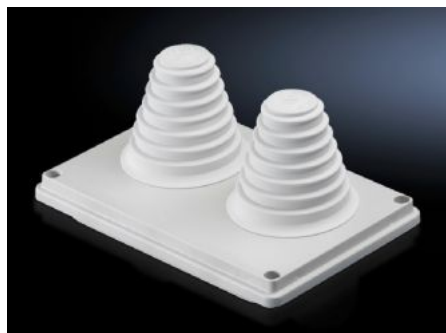
SOFTWARE & SERVICES

FRIEDHELM LOH GROUP



# SV 9665.780 - Brida para entrada de cables para chapa de techo

Bridas para la entrada de cable para chapas de techo, con estampaciones métricas, membranas de obturación, apoyos de entrada, o cerrada.



## Características

Referencia	SV 9665.780
Ejecución	con injertos de introducción de hasta 66 mm de Ø
Descripción producto	Para una entrada de cables sencilla y segura en la zona del techo.
Material	Material aislante
Color	RAL 7035
Unidad de envase	Incl. junta
Dimensiones	Anchura: 250 mm Profundidad: 160 mm
Grado de protección IP según IEC 60 529	IP 55
Unidad de embalaje	1 pza(s).
Peso neto	0,38 kg
Peso bruto	0,39 kg
Código arancelario	39269097
ETIM 9	EC000211
ECLASS 8.0	27142421

# Características

---

Descripción producto

ISV BRIDA DE ENTRADA DE CABLES M. EINFUEHRUNGSSTUTZEN