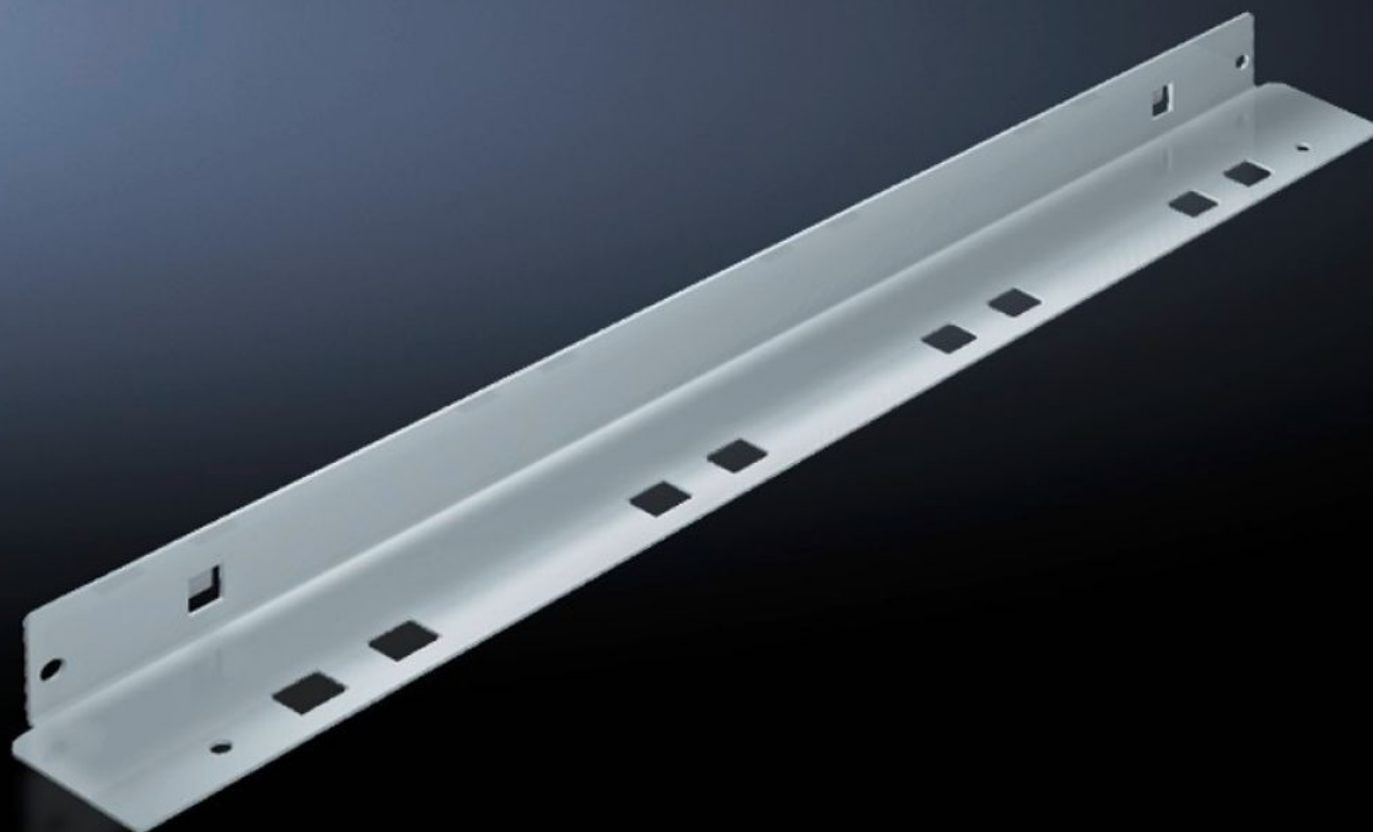


Rittal – The System.

Faster – better – everywhere.



SV 9673.408

Ángulo de montaje

Estado: 28/06/2026 (Fuente: rittal.com/co-es)

ENCLOSURES

POWER DISTRIBUTION

CLIMATE CONTROL

IT INFRASTRUCTURE

SOFTWARE & SERVICES

FRIEDHELM LOH GROUP



SV 9673.408 - Ángulo de montaje para el separador para compartimentación

Se puede fijar al bastidor TS, al perfil bastidor o entre un perfil de bastidor y una construcción auxiliar, permite el desplazamiento de separadores de áreas funcionales.



Características

Referencia	SV 9673.408
Descripción producto	El ángulo de montaje se fija al bastidor TS, al módulo lateral o entre un perfil de bastidor y una construcción auxiliar. Las aberturas de montaje prefabricadas permiten la introducción de separadores del área de función.
Material	Chapa de acero, 1,5 mm
Superficie	Galvanizada
Unidad de envase	Incl. material de fijación
For compartment depth	800 mm
Longitud	752 mm
Dimensiones	Longitud: 752 mm
Unidad de embalaje	8 pza(s).
Peso neto	4,88 kg
Peso bruto	5 kg
Código arancelario	73182900
ETIM 9	EC002525
ECLASS 8.0	27400613

Características

Descripción producto

SV ANGULO MONTAJE P/FR 800mm., 8P.