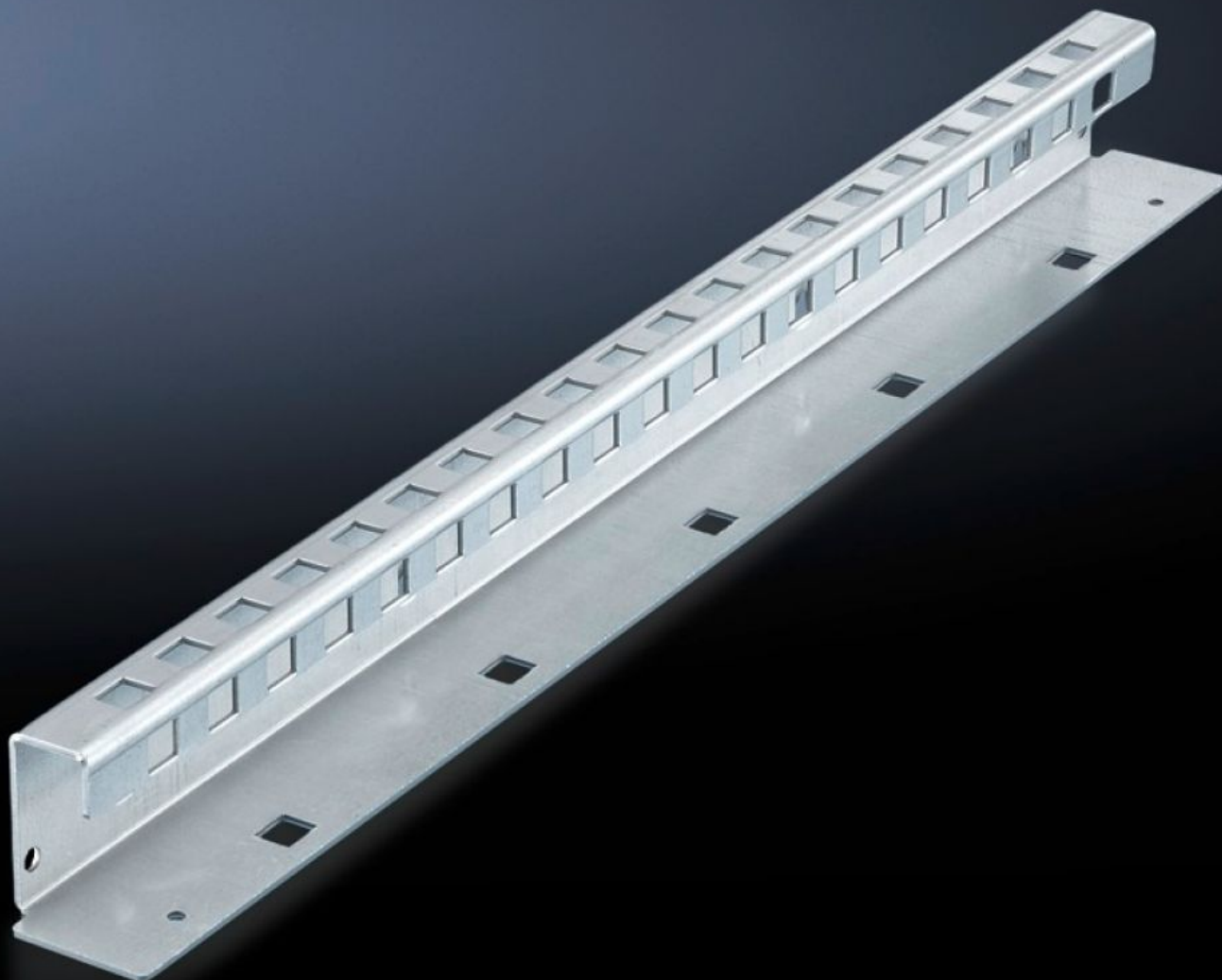


# Rittal – The System.

Faster – better – everywhere.



## SV 9673.428

## Ángulo de montaje

Estado: 8/02/2026 (Fuente: [rittal.com/co-es](http://rittal.com/co-es))

ENCLOSURES

POWER DISTRIBUTION

CLIMATE CONTROL

IT INFRASTRUCTURE

SOFTWARE & SERVICES

FRIEDHELM LOH GROUP



# SV 9673.428 - Ángulo de montaje para separador para compartimentación y carril soporte del disyuntor

Se fija en el lateral, en el nivel superior se puede fijar el carril soporte del disyuntor, permite el desplazamiento del separador de áreas funcionales.



## Características

Referencia	SV 9673.428
Descripción producto	La fijación del ángulo de montaje se realiza al módulo lateral. Las aberturas de montaje prefabricadas permiten la introducción de separadores del área de función. En el nivel superior es posible fijar el carril soporte del disyuntor.
Material	Chapa de acero, 2 mm
Superficie	Galvanizada
Unidad de envase	Incl. material de fijación
For compartment depth	800 mm
Longitud	752 mm
Dimensiones	Longitud: 752 mm
Unidad de embalaje	2 pza(s).
Peso neto	2.64
Peso bruto	2.72
Código arancelario	73182900
EAN	4028177574496
ETIM 9	EC002525

# Características

ECLASS 8.0

27400613