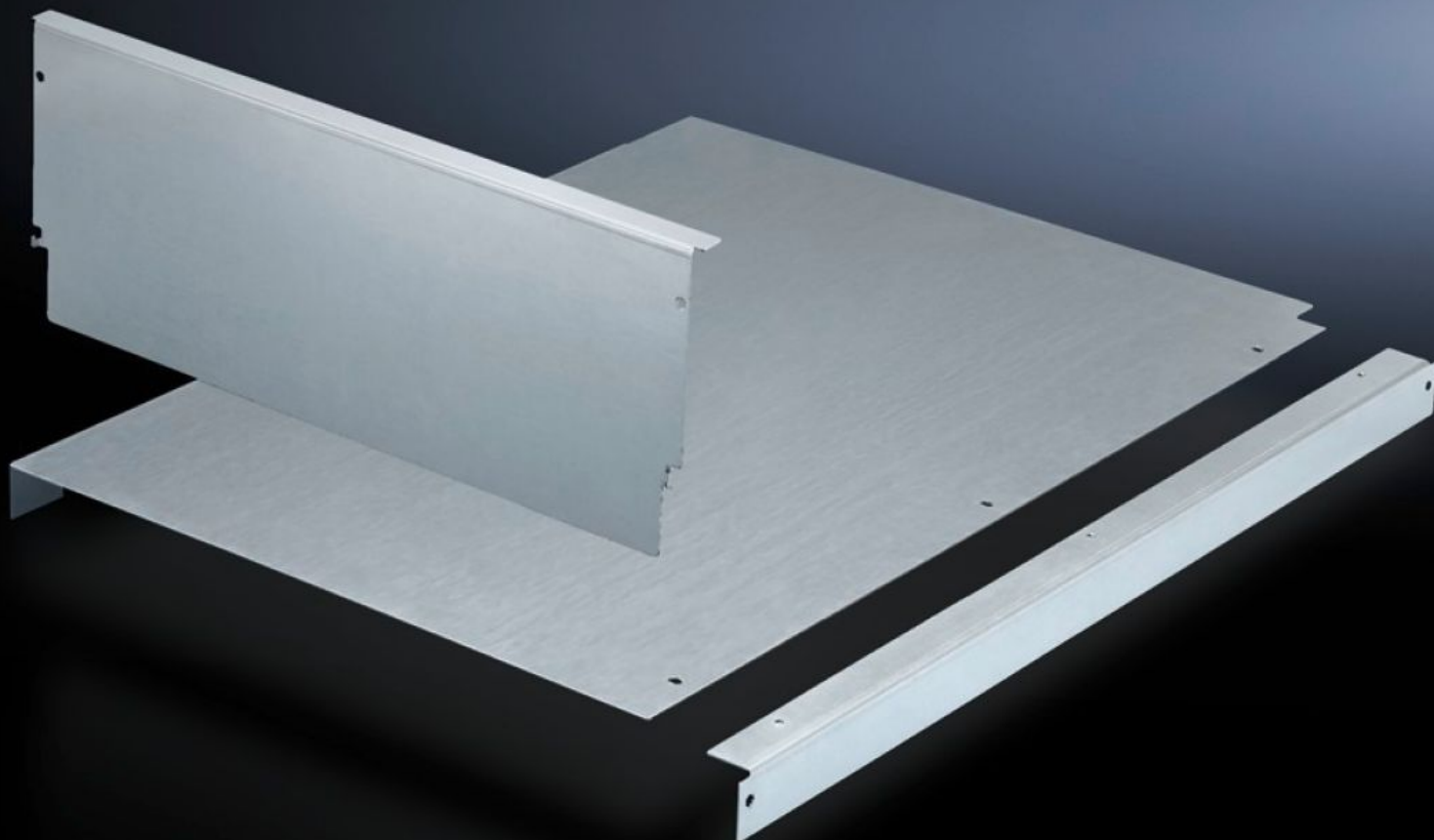


Rittal – The System.

Faster – better – everywhere.



SV 9674.362

**Cubierta de protección contra
contactos**

Estado: 8/12/2025 (Fuente: rittal.com/co-es)

ENCLOSURES

POWER DISTRIBUTION

CLIMATE CONTROL

IT INFRASTRUCTURE

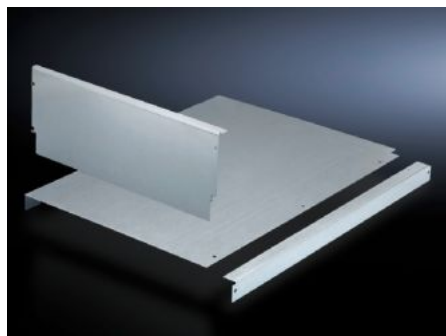
SOFTWARE & SERVICES

FRIEDHELM LOH GROUP



SV 9674.362 - Cubierta de protección contra contactos para campo de regletas (zona de cableado)

Aísla la barra principal en la zona de cableado, permitiendo una conexión sin riesgos de cables y conductores.



Características

Referencia	SV 9674.362
Ejecución	para sistema de barras principal en la zona del techo
Descripción producto	La cubierta de protección contra contactos aísla la barra principal en la zona de cableado, permitiendo una conexión sin riesgos de cables y conductores. Adecuada para sistemas de barras PLS-Maxi y PLS-Flat.
Material	Chapa de acero, 1,5 mm, galvanizada
Unidad de envase	Incl. material de fijación
Adecuado para	Anchura: = 1.000 mm Profundidad: = 600 mm
Unidad de embalaje	1 pza(s).
Peso neto	3.705
Peso bruto	3.905
Código arancelario	73269098
EAN	4028177613676
ETIM 9	EC001900
ECLASS 8.0	27400613