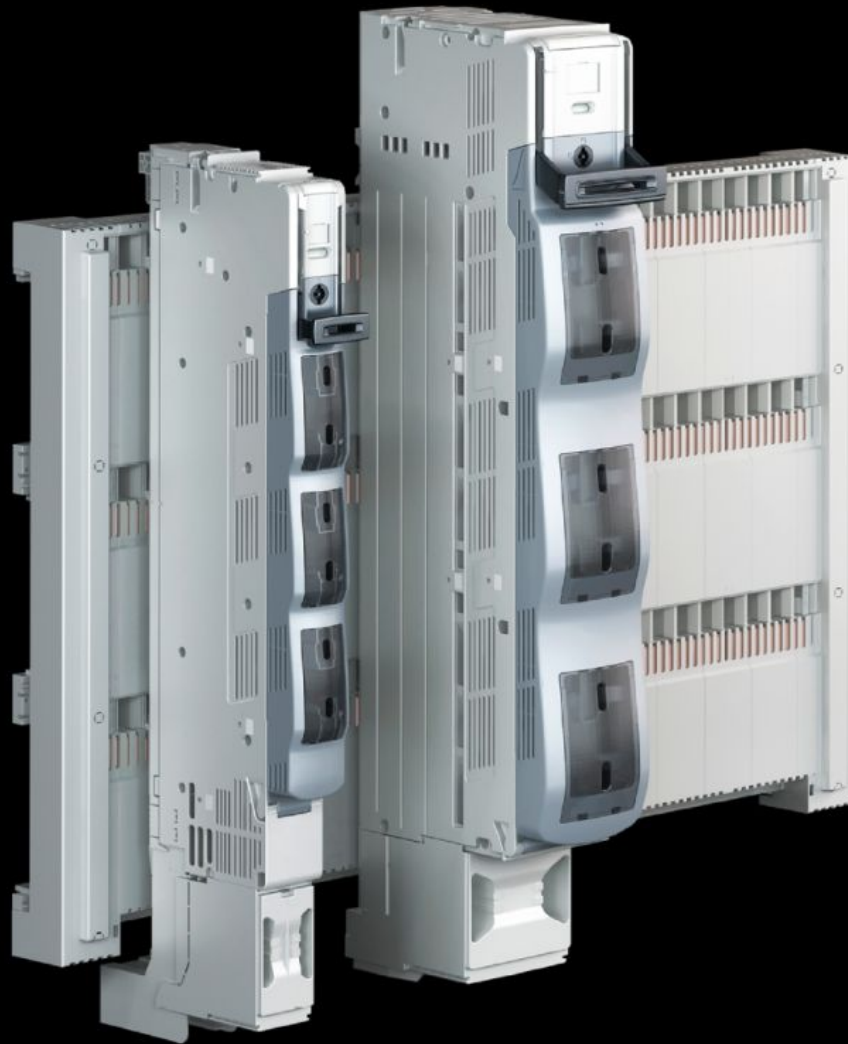


Rittal – The System.

Faster – better – everywhere.



SV 9677.265

**Regleta seccionadora bajo carga
NH**

Estado: 4/04/2026 (Fuente: rittal.com/co-es)

ENCLOSURES

POWER DISTRIBUTION

CLIMATE CONTROL

IT INFRASTRUCTURE

SOFTWARE & SERVICES

FRIEDHELM LOH GROUP



SV 9677.265 - Regleta seccionadora bajo carga NH

3 polos, para sistemas de barras con 185 mm de distancia entre centros.

Características

Referencia	SV 9677.265
Ejecución	3 polos conmutables
Funcionamiento	Conexión sin operador mediante interruptor de salto automático Separación segura de los contactos mediante ruptura doble
Material	Poliamida Protección frente a fuego según UL 94-V0 Vías de contacto: cobre duro parcialmente plateado
Color	Chasis: RAL 7035 Tapa: RAL 7001 Asa: RAL 7016
Para tamaño NH	2
Para sistemas de barras con distancia entre centros	185 mm
Salida de cables	arriba
Tipo de conexión (eléctrica)	Tornillo M12
Installation type	Fijación atornillada
N° de polos	3 polos
Tensión de servicio	690 V (c.a.), 3~
Intensidad de servicio máx.	400 A
Test specification	IEC/DIN EN 60 947-3 DIN EN 60 269-2 (fusibles)
Dimensiones	Anchura: 100 mm Altura: 772 mm
Conexión de conductores redondos	6 - 240 mm ²
Adecuado para barras colectoras	Altura: 10 mm

Características

Unidad de embalaje	1 pza(s).
Peso neto	13,5 kg
Peso bruto	14 kg
Contenido de cobre (kg / pza.)	4,003
Código arancelario	85043129
ETIM 9	EC001040
ECLASS 8.0	27371401
Descripción producto	SV Regleta NH.t2, 3POLOS, 400A, 690V.

Aprobaciones

Explicaciones	Declaración de conformidad Declaración de conformidad UK
---------------	-------------------------------------------------------------