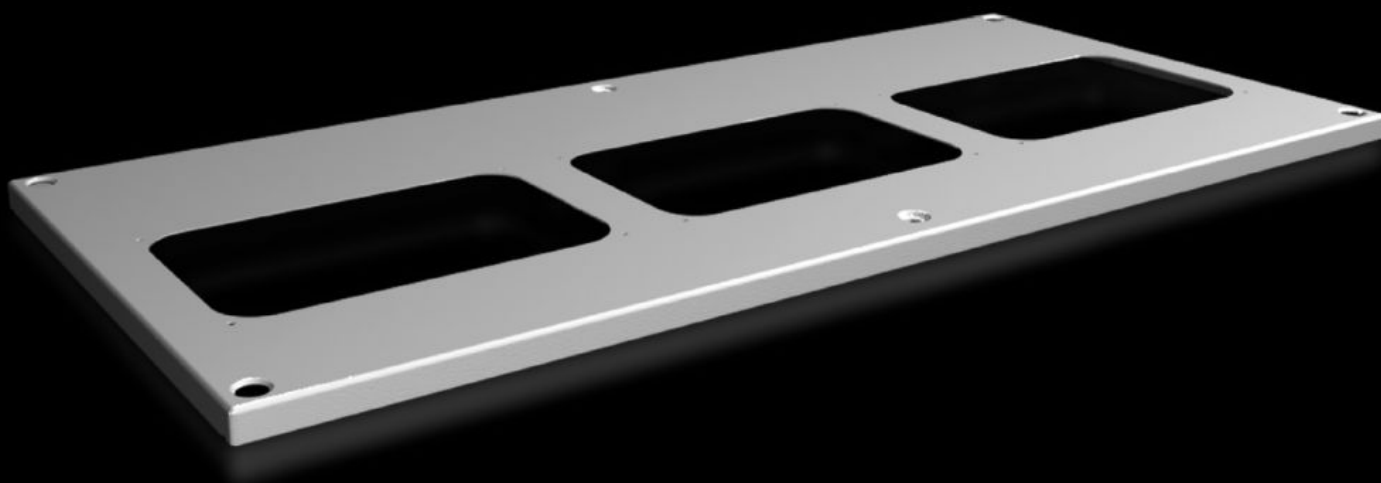


Rittal – The System.

Faster – better – everywhere.



SV 9681.594

**Chapas de techo para bridas de
entrada de cables**

Estado: 31/01/2026 (Fuente: rittal.com/co-es)

ENCLOSURES

POWER DISTRIBUTION

CLIMATE CONTROL

IT INFRASTRUCTURE

SOFTWARE & SERVICES

FRIEDHELM LOH GROUP



SV 9681.594 - Chapas de techo para bridas de entrada de cables para VX, VX IT

Para armarios sin techo, así como para intercambiar por el techo de serie de otros armarios.

Características

Referencia	SV 9681.594
Descripción producto	Para armarios sin techo, así como para intercambiar por el techo de serie.
Material	Chapa de acero, 1,5 mm
Superficie	Pintura estructurada
Color	RAL 7035
Unidad de envase	Incl. material de fijación
Number of required cable entry glands	3
Adecuado para	Anchura: = 850 mm Profundidad: = 400 mm
Unidad de embalaje	1 pza(s).
Peso neto	1.8
Peso bruto	4.04
PCF/VE (Cradle-to-Gate)	15,4 kg CO2 eq (Cat B)
Información sobre la clase PCF	Categoría B: valor PCF (Cradle-to-Gate) calculado aproximadamente en función del peso del producto y autodeclarado
Código arancelario	94039910
EAN	4028177926639
ETIM 9	EC000744
ECLASS 8.0	27182405

Aprobaciones

Explicaciones

Declaración de conformidad UK