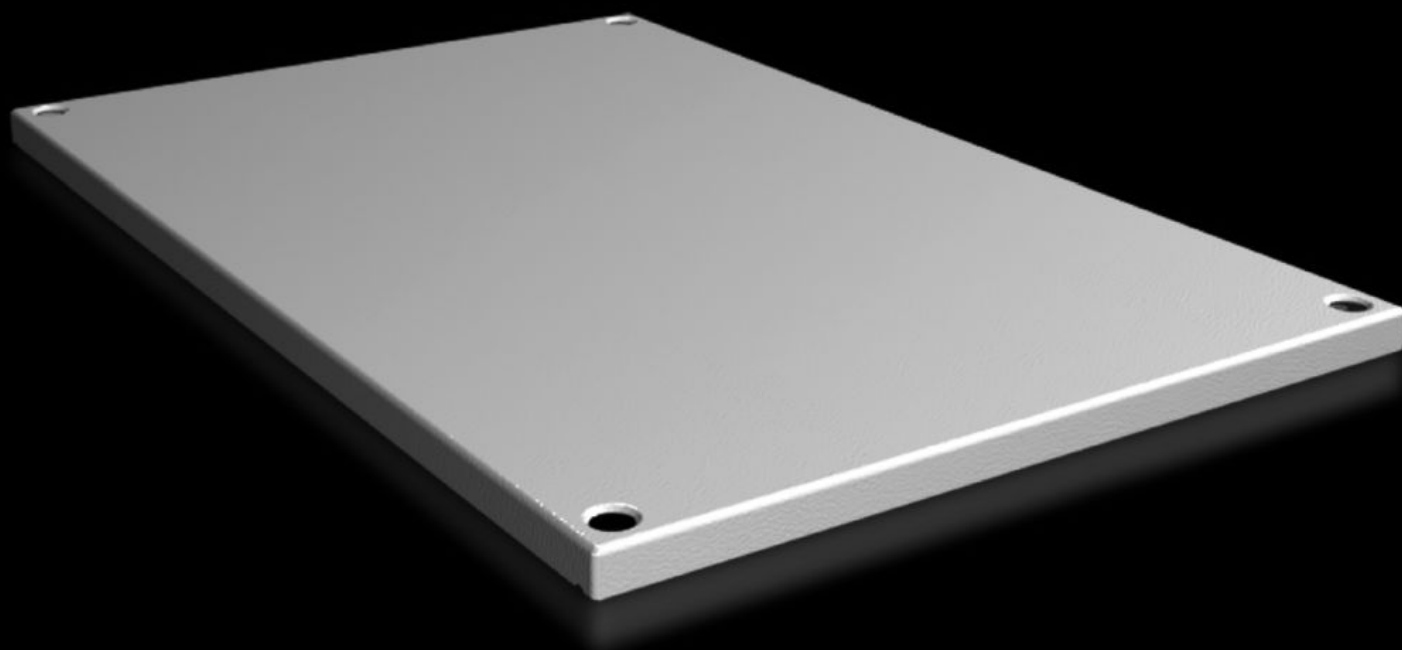
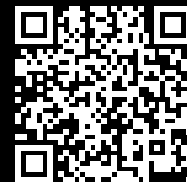


**Rittal – The System.**

Faster – better – everywhere.



**SV 9681.646**

**Chapa de techo IP 55 cerrada**

Estado: 2/06/2026 (Fuente: [rittal.com/co-es](http://rittal.com/co-es))

ENCLOSURES

POWER DISTRIBUTION

CLIMATE CONTROL

IT INFRASTRUCTURE

SOFTWARE & SERVICES

FRIEDHELM LOH GROUP



# SV 9681.646 - Chapa de techo IP 55 cerrada para VX, VX IT

Para armarios sin techo, así como para intercambiar por el techo de serie de otros armarios.

## Características

|                      |  |
|----------------------|--|
| Referencia           | SV 9681.646  |
| Descripción producto | Para armarios sin techo, así como para intercambiar por el techo de serie. |
| Material             | Chapa de acero, 1,5 mm   |
| Superficie           | Pintura estructurada   |
| Color                | RAL 7035   |
| Unidad de envase     | Incl. material de fijación   |
| Adecuado para        | Anchura: = 400 mm<br>Profundidad: = 600 mm                                 |
| Unidad de embalaje   | 1 pza(s).  |
| Peso neto            | 3,52 kg  |
| Peso bruto           | 3,72 kg  |
| Código arancelario   | 94039910   |
| ETIM 9               | EC000744   |
| ECLASS 8.0           | 27182405   |
| Descripción producto | SV Chapa de techo 400x600 mm, IP 55  |

## Aprobaciones

|               |                               |
|---------------|-------------------------------|
| Explicaciones | Declaración de conformidad UK |
|---------------|-------------------------------|