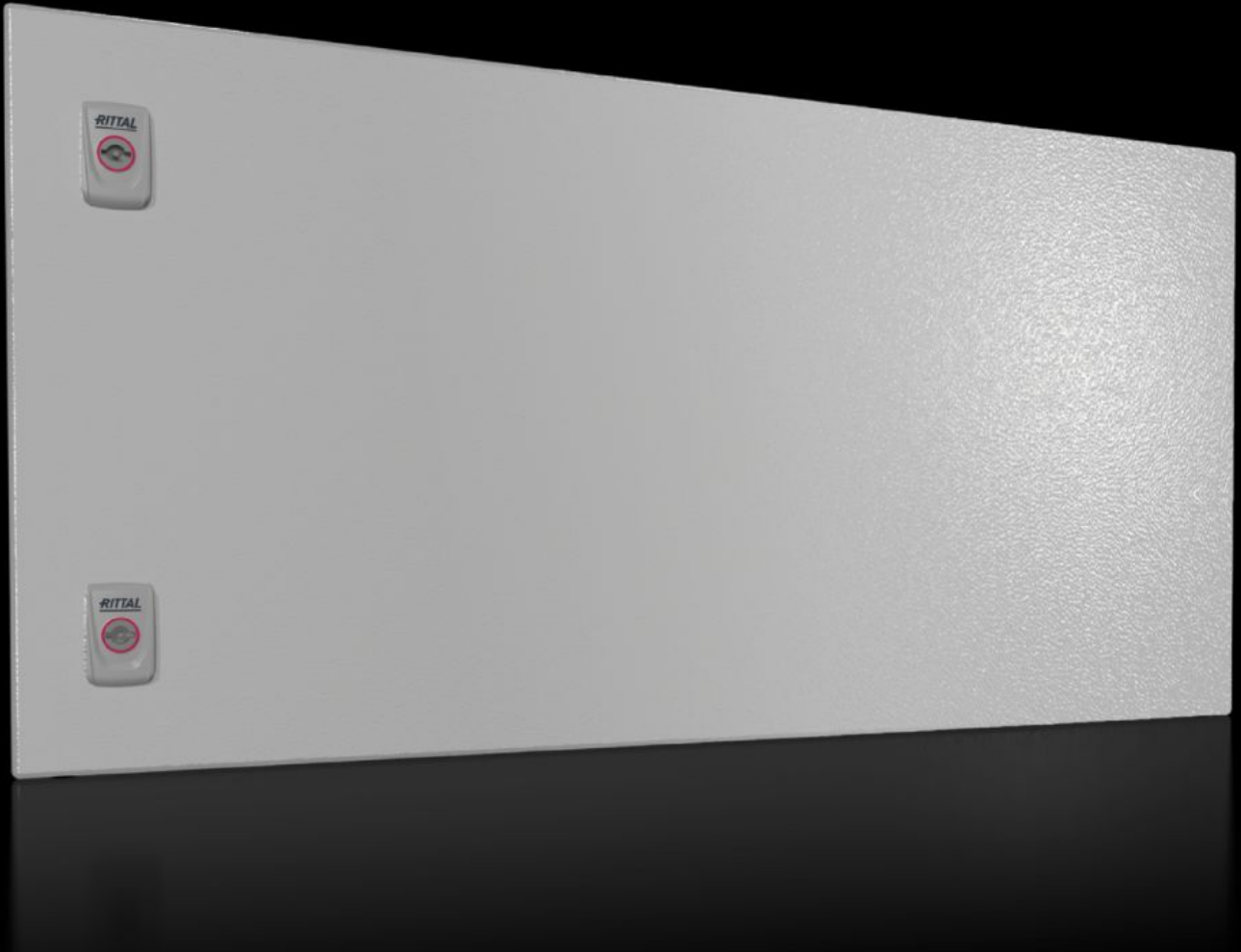


Rittal – The System.

Faster – better – everywhere.



SV 9682.184 Puerta parcial

Estado: 3/04/2026 (Fuente: rittal.com/co-es)

ENCLOSURES

POWER DISTRIBUTION

CLIMATE CONTROL

IT INFRASTRUCTURE

SOFTWARE & SERVICES

FRIEDHELM LOH GROUP



SV 9682.184 - Puerta parcial para VX

Bisagras a elección a derecha o izquierda.

Características

| | |
|-----------------------------------------|-----------------------------------------------------------------------------------------------------------------------------------------------------------------------------------------------------------------------------------------------------------------------------------------------------------------------------------------------------------------------------------------------------------------------------------------------------------------------|
| Referencia | SV 9682.184 |
| Descripción producto | Adecuado para armarios VX en caso de sustitución de la puerta o el dorsal. Las puertas parciales pueden combinarse entre si. En la parte superior e inferior respectivamente se precisará una placa de cierre. La puerta puede opcionalmente tener bisagras a derecha o izquierda. En puertas sin ventana (atura 600 – 1000 mm) puede instalarse el marco para monitor 2305.000. Bombín de doble paletón de serie intercambiable por bombines de cierre, ejecución A. |
| Material | Chapa de acero, 2 mm |
| Superficie | Pintura estructurada |
| Color | RAL 7035 |
| Unidad de envase | Puerta parcial Perfil de separación Bisagras Piezas de cierre Incl. material de fijación |
| Observación | Ángulo de abertura de las puertas parciales máx. 130° |
| Cierre | Nº de cierres: 2 |
| Dimensiones | Anchura: 800 mm Altura: 400 mm |
| Adecuado para | Anchura: = 800 mm |
| Grado de protección IP según IEC 60 529 | IP 54 |
| Unidad de embalaje | 1 pza(s). |
| Peso neto | 6,8 kg |
| Peso bruto | 7,56 kg |

Características

| | |
|--------------------------------|--------------------------------------------------------------------------------------------------------------------|
| PCF/VE (Cradle-to-Gate) | 27,9 kg CO2 eq (Cat B) |
| Información sobre la clase PCF | Categoría B: valor PCF (Cradle-to-Gate) calculado aproximadamente en función del peso del producto y autodeclarado |
| Código arancelario | 94039910 |
| ETIM 9 | EC000747 |
| ECLASS 8.0 | 27182204 |
| Descripción producto | SV Puerta parcial para VX 800x400 mm |

Aprobaciones

| | |
|---------------|---------------------------------------------------------------------------------|
| Aprobaciones | DNV-GL Lloyds Register of Shipping UL + C-UL (listed) UL + C-UL - FTTA |
| Explicaciones | Declaración de conformidad UK |