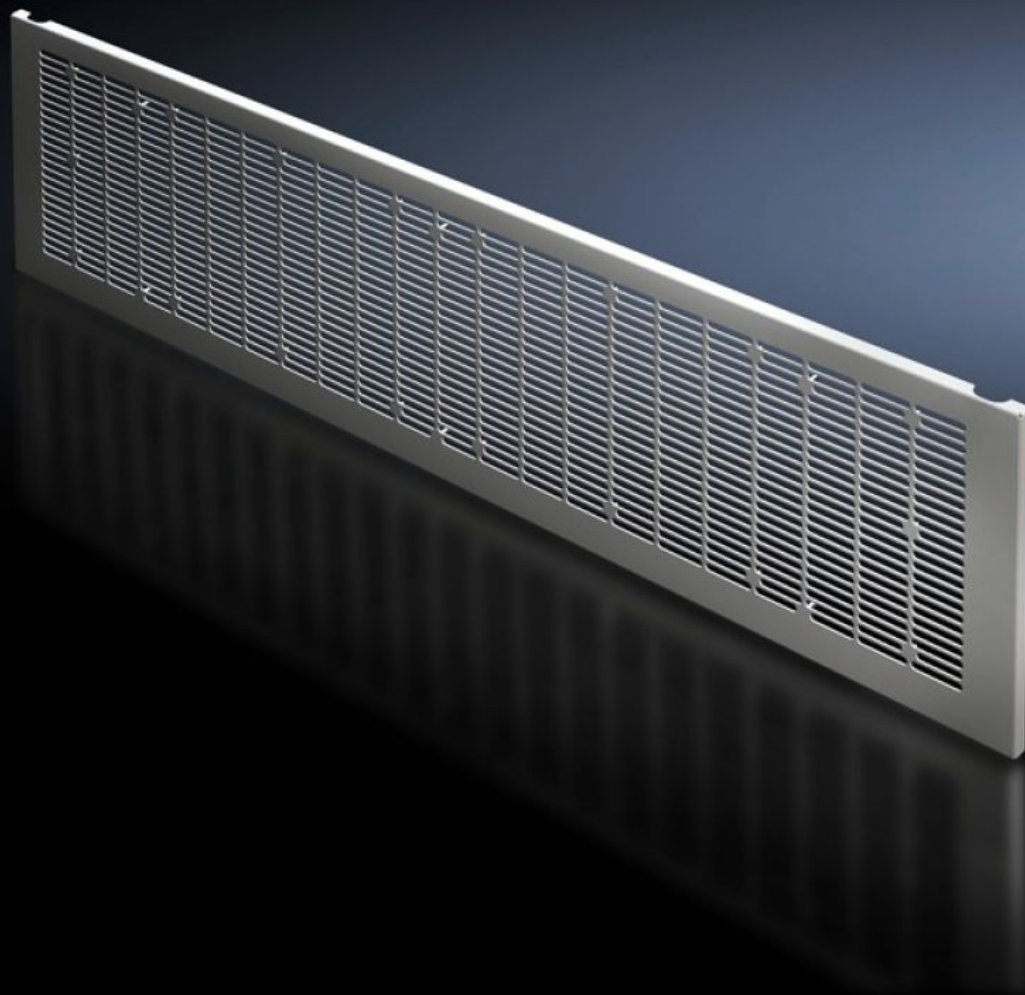


Rittal – The System.

Faster – better – everywhere.



VX 9682.354

Pantalla frontal, abajo, con aireación

Estado: 16/01/2026 (Fuente: rittal.com/co-es)

ENCLOSURES

POWER DISTRIBUTION

CLIMATE CONTROL

IT INFRASTRUCTURE

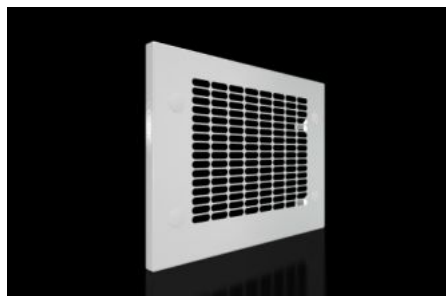
SOFTWARE & SERVICES

FRIEDHELM LOH GROUP



VX 9682.354 - Pantalla frontal, abajo, con aireación para VX

Como cierre inferior si se utilizan puertas parciales.



Características

Referencia	VX 9682.354
Ejecución	con abertura de aireación
Descripción producto	Como cierre inferior de la configuración frontal modular si se utilizan puertas parciales. Las placas frontales pueden extraerse desde el exterior, tras extraer los tornillos.
Material	Chapa de acero, 1,5 mm
Superficie	Pintura estructurada
Color	RAL 7035
Unidad de envase	Placa frontal Perfil de separación Incl. material de fijación
Observación	Si se utilizan las pantallas frontales IP 2X debe seleccionarse para la ventilación superior una chapa de techo con grado de protección IP 2X
Dimensiones	Altura: 300 mm
Adecuado para	Anchura: = 400 mm
Unidad de embalaje	1 pza(s).
Peso neto	1.84
Peso bruto	2.04

Características

PCF/VE (Cradle-to-Gate)	7,8 kg CO2 eq (Cat B)
Información sobre la clase PCF	Categoría B: valor PCF (Cradle-to-Gate) calculado aproximadamente en función del peso del producto y autodeclarado
Código arancelario	83024200
EAN	4028177929852
ETIM 9	EC000456
ECLASS 8.0	27142423

Aprobaciones

Aprobaciones	UL + C-UL (listed) UL + C-UL - FTТА
Explicaciones	Declaración de conformidad UK