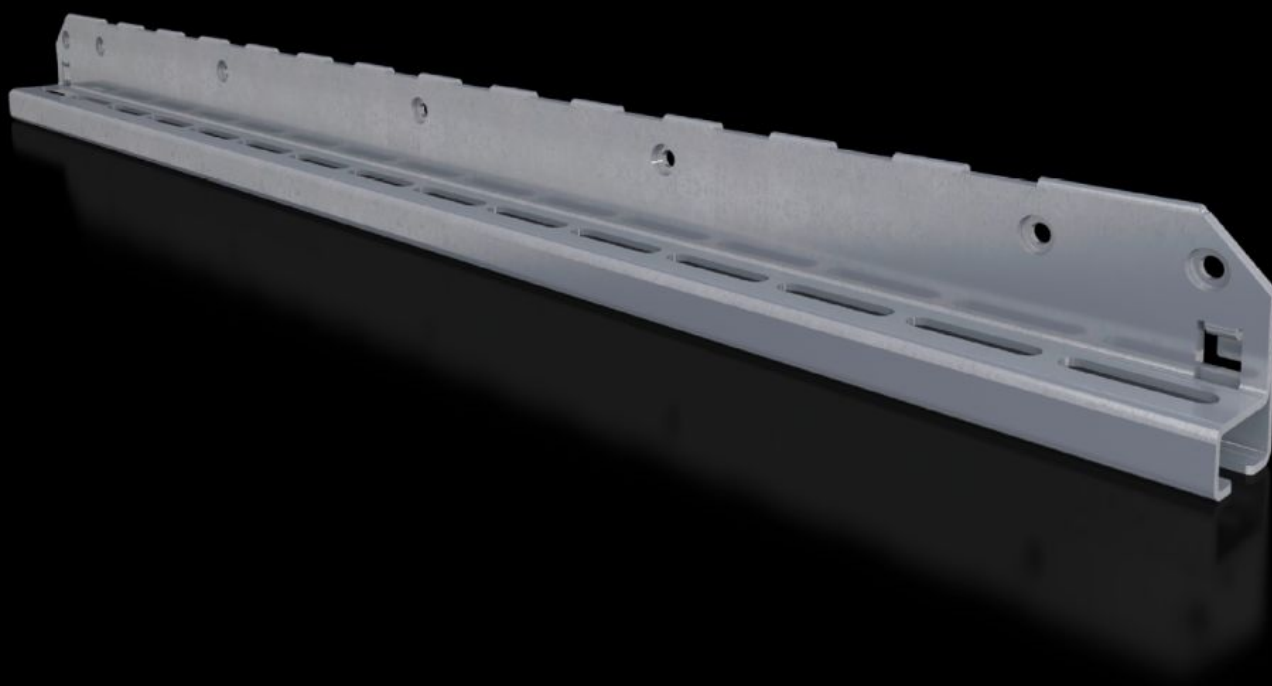
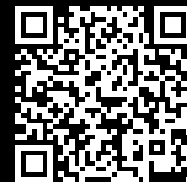


Rittal – The System.

Faster – better – everywhere.



SV 9683.328

Ángulo de montaje

Estado: 11/02/2026 (Fuente: rittal.com/co-es)

ENCLOSURES

POWER DISTRIBUTION

CLIMATE CONTROL

IT INFRASTRUCTURE

SOFTWARE & SERVICES

FRIEDHELM LOH GROUP



SV 9683.328 - Ángulo de montaje para carriles soporte del disyuntor

Para la fijación del carril soporte del disyuntor.

Características

Referencia	SV 9683.328
Descripción producto	Para la fijación de la barra de conexión del disyuntor al perfil del armario o al lateral del área de función.
Material	Chapa de acero, 2,5 mm
Superficie	Galvanizada
Unidad de envase	Incl. material de fijación
Adecuado para	Profundidad: = 800 mm
Unidad de embalaje	2 pza(s).
Peso neto	4.7
Peso bruto	4.98
PCF/VE (Cradle-to-Gate)	19 kg CO2 eq (Cat B)
Información sobre la clase PCF	Categoría B: valor PCF (Cradle-to-Gate) calculado aproximadamente en función del peso del producto y autodeclarado
Código arancelario	73182900
EAN	4028177937505
ETIM 9	EC002270
ECLASS 8.0	27400613

Aprobaciones

Explicaciones	Declaración de conformidad UK
---------------	-------------------------------