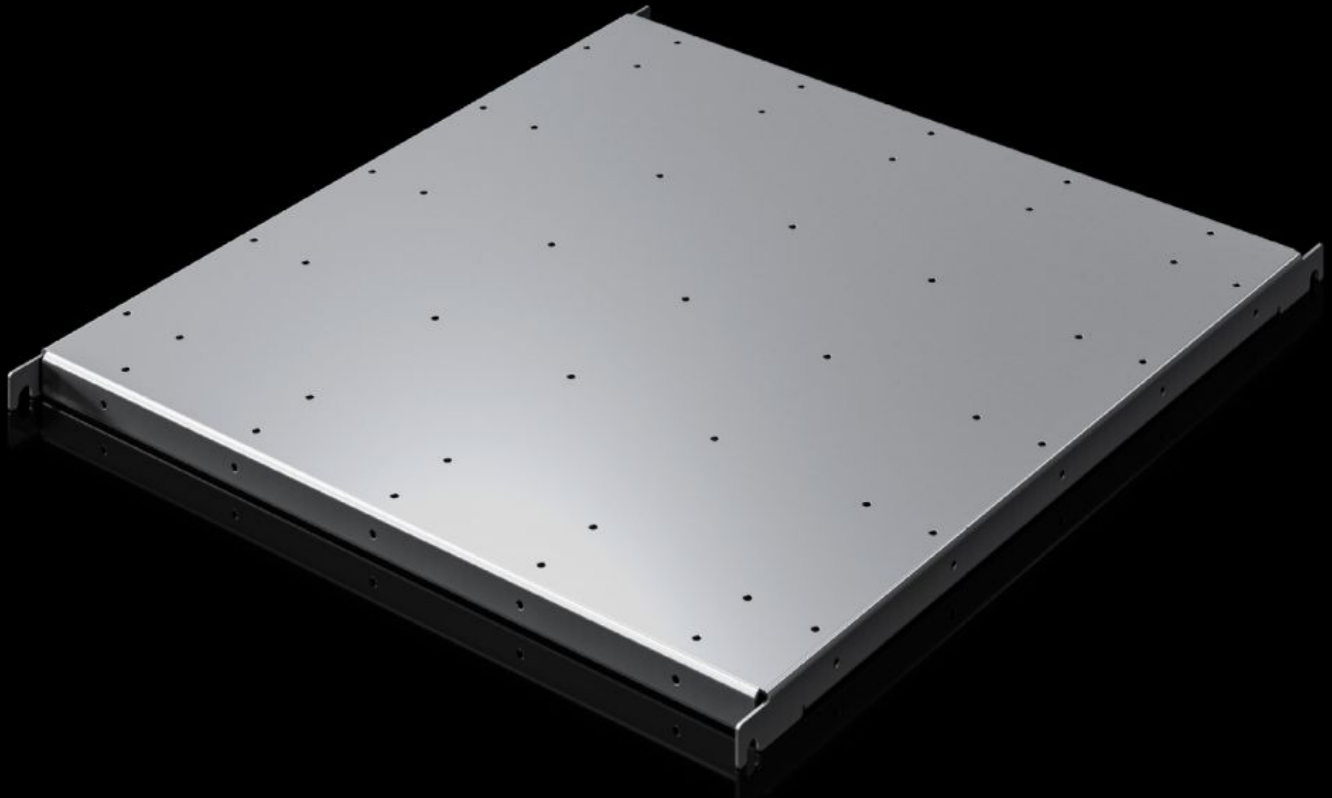


Rittal – The System.

Faster – better – everywhere.



SV 9692.020

Bandeja para equipos, para cargas pesadas

Estado: 14/04/2026 (Fuente: rittal.com/co-es)

ENCLOSURES

POWER DISTRIBUTION

CLIMATE CONTROL

IT INFRASTRUCTURE

SOFTWARE & SERVICES

FRIEDHELM LOH GROUP



SV 9692.020 - Bandeja para equipos, para cargas pesadas VX ESS

Para el alojamiento de por ej. baterías de bloque.

Características

| | |
|--------------------------------|--|
| Referencia | SV 9692.020 |
| Material | Chapa de acero, galvanizada |
| Unidad de envase | Incl. material de fijación |
| Load capacity static | 200 kg 2.000 N |
| Superficie de apoyo | Anchura: 509 mm Profundidad: 514 mm |
| Adecuado para | Anchura: 600 mm Profundidad: 600 mm |
| Unidad de embalaje | 1 pza(s). |
| Peso neto | 7 kg |
| Peso bruto | 7,176 kg |
| PCF/VE (Cradle-to-Gate) | 17,83 kg CO2 eq (Cat B) |
| Información sobre la clase PCF | Categoría B: valor PCF (Cradle-to-Gate) calculado aproximadamente en función del peso del producto y autodeclarado |
| Código arancelario | 94039910 |
| Descripción producto | VX ESS Bandeja para aparatos, para cargas pesadas, An.xPr. 600x600 mm |