

Rittal – The System.

Faster – better – everywhere.



KL 1527.510

Svorkovnicové skřínky KL

Stát: 11.5.2026 (Zdroj: rittal.com/cz-cs)

ENCLOSURES

POWER DISTRIBUTION

CLIMATE CONTROL

IT INFRASTRUCTURE

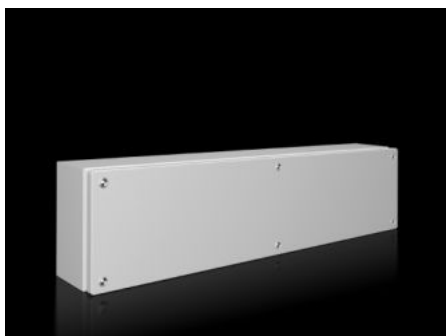
SOFTWARE & SERVICES

FRIEDHELM LOH GROUP



KL 1527.510 - Svorkovnicové skříňky KL bez příruby

Lakovaná skříň s dvířky z ocelového plechu, bez přírubové desky. Krytí IP 66



Funkce

Obj. číslo	KL 1527.510
Materiál	Skříň: ocelový plech Kryt: ocelový plech, polyuretanové pěnové těsnění po celém obvodu
Povrch	Skříňka a kryt: základní barva nanesená máčením, z vnější strany strukturovaná prášková barva
Barva	RAL 7035
Rozsah dodávky	Skříňka s krytem Rychlouzávěr včetně plastových vložek
Protection category NEMA	NEMA 4
Stupeň krytí IP dle normy EN 60529	IP 66
Kód IK	IK08
Rozměry	Šířka: 800 mm Výška: 200 mm Hloubka: 120 mm
Tloušťka materiálu krytu	1,25 mm
Tloušťka materiálu skříně	1,25 mm
Základní materiál	Ocelový plech
Balení	1 ks
Netto hmotnost	6,131 kg

Funkce

Brutto hmotnost	6,454 kg
Číslo celní sazby	73269098
ETIM 9	EC000261
ETIM 8	EC000261
ECLASS 8.0	27180101
Popis výrobku	KL Svorkovnicová skříň, ŠxVxH: 800 x 200 x 120 mm, ocelový plech, bez montážní desky, s krytem, bez přírubové desky

Schválení

Schválení	Bureau Veritas DNV Lloyds Register UL + C-UL (listed)
Vysvětlení	Prohlášení výrobce Prohlášení o shodě UK