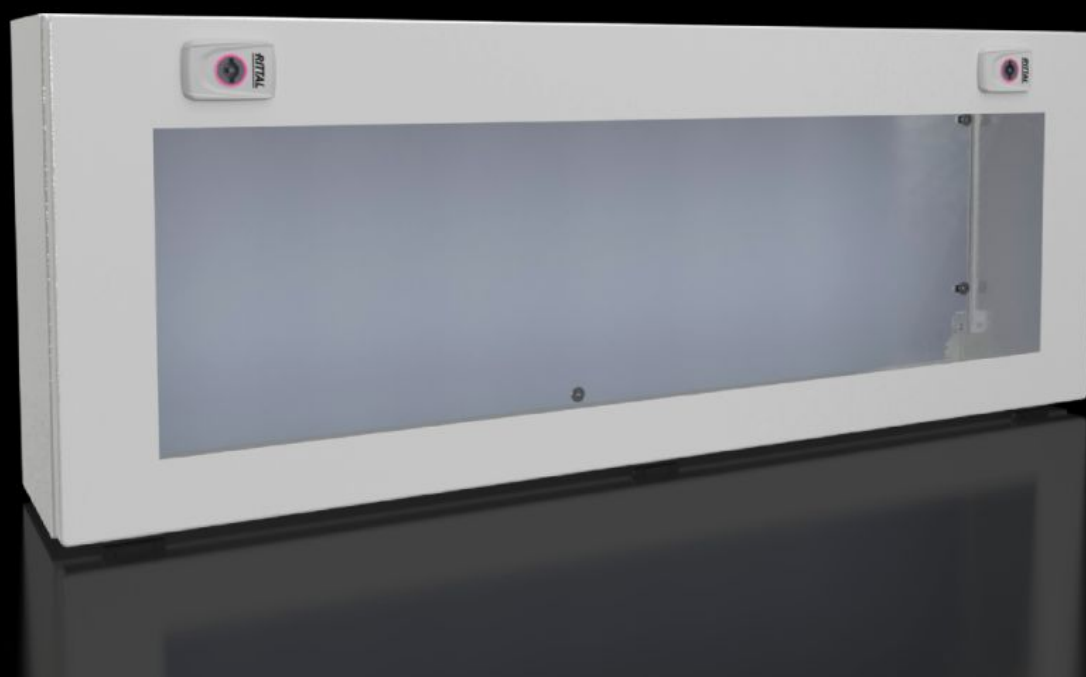


# Rittal – The System.

Faster – better – everywhere.



## KX 1613.100

# Rozvodnicová skříňka KX, z ocelového plechu, s vložkou Doppelbart

Stát: 6.6.2026 (Zdroj: [rittal.com/cz-cs](http://rittal.com/cz-cs))

ENCLOSURES

POWER DISTRIBUTION

CLIMATE CONTROL

IT INFRASTRUCTURE

SOFTWARE & SERVICES

FRIEDHELM LOH GROUP



# KX 1613.100 - Rozvodnicová skříňka KX, z ocelového plechu, s vložkou Doppelbart

Nástěnná skříňka z ocelového plechu, s dveřmi s otočným uzávěrem a prosklením. Stupeň krytí IP 65 / NEMA 12. Pro montáž sběrnicových modulů a senzorů téměř od všech výrobců.



## Funkce

Obj. číslo	KX 1613.100
Provedení	s prosklenými dveřmi
Materiál	Skříň: ocelový plech Kryt: ocelový plech, polyuretanové pěnové těsnění po celém obvodě Okénko: polykarbonát, 4 mm Montážní deska: ocelový plech, pozinkovaný
Povrch	Skříňka a kryt: základní barva nanesená máčením, z vnější strany strukturovaná prášková barva
Barva	RAL 7035
Rozsah dodávky	Skříň se zavěšeným víkem Prosklené okénko ve víku Montážní deska Otočný uzávěr s uzavírací vložkou Doppelbart 3 mm
Protection category NEMA	NEMA 1 NEMA 12
Stupeň krytí IP dle normy EN 60529	IP 65

# Funkce

Type rating podle UL 50E	Typ 1 Typ 12
Kód IK	IK08
Rozměry	Šířka: 800 mm Výška: 300 mm Hloubka: 155 mm
Tloušťka materiálu krytu	1,25 mm
Tloušťka materiálu skříně	1,25 mm
Tloušťka materiálu montážní desky	2 mm
Základní materiál	Ocelový plech
Balení	1 ks
Netto hmotnost	12 kg
Brutto hmotnost	12,111 kg
PCF/VE (Cradle-to-Gate)	40,9 kg CO2 eq (Cat B)
Upozornění ke třídě PCF	Kategorie B: hodnota PCF (Cradle-to-Gate) vypočtená přibližně na základě hmotnosti produktu a vlastního prohlášení
Číslo celní sazby	84879059
ETIM 9	EC000261
ETIM 8	EC000261
ECLASS 8.0	27180101
Popis výrobku	KX rozvodnicová skříňka, ŠVH: 800x300x155 mm, s montážní deskou, s otočným uzávěrem

# Schválení

Schválení	C-UL
-----------	------