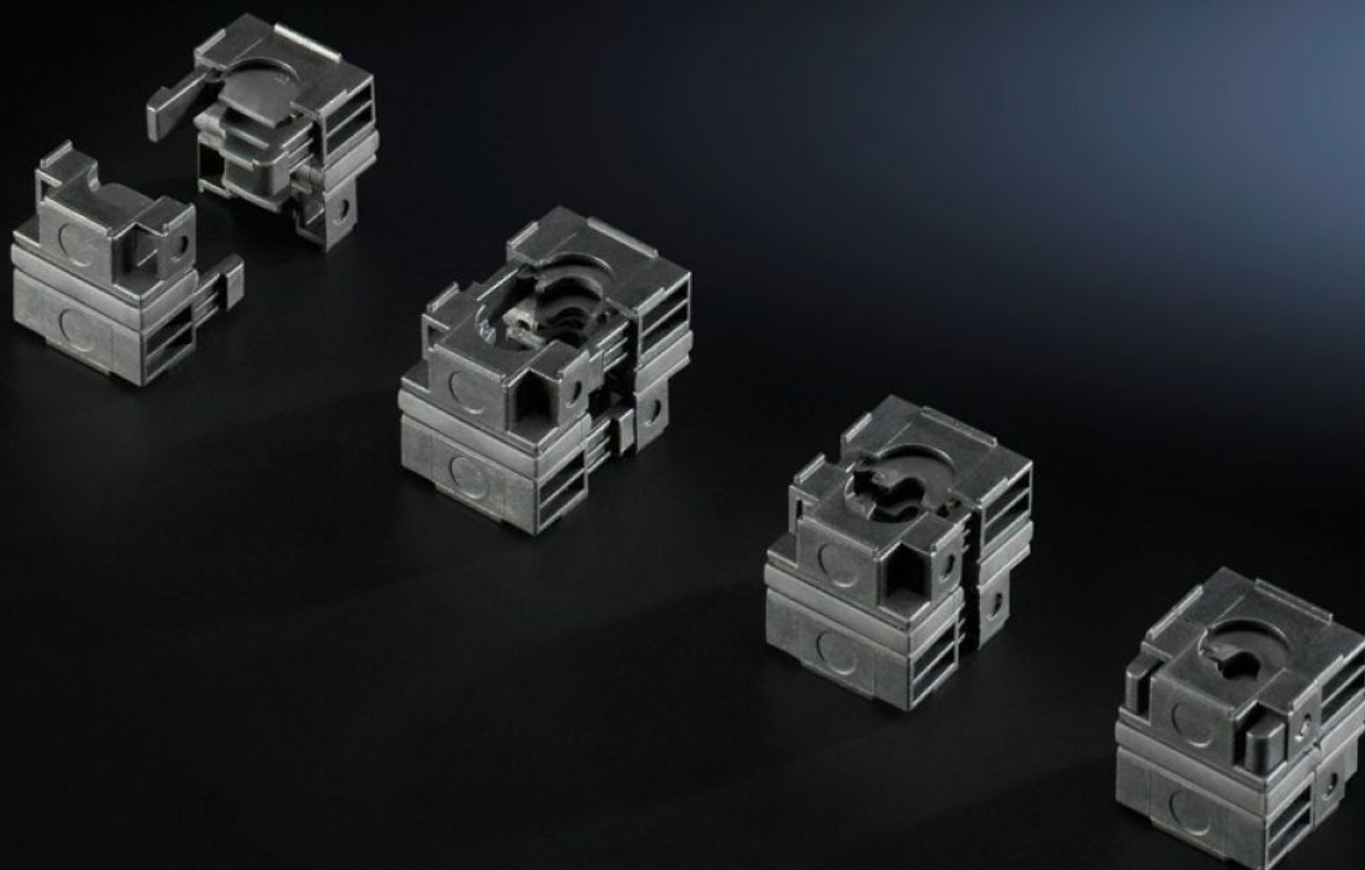
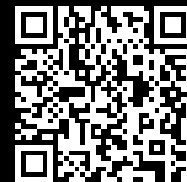


# Rittal – The System.

Faster – better – everywhere.



## SZ 2400.970 Těsnicí moduly

Stát: 2.6.2026 (Zdroj: [rittal.com/cz-cs](http://rittal.com/cz-cs))

ENCLOSURES

POWER DISTRIBUTION

CLIMATE CONTROL

IT INFRASTRUCTURE

SOFTWARE & SERVICES

FRIEDHELM LOH GROUP



# SZ 2400.970 - Těsnicí moduly pro těsnicí rámy

Pro utěsnění kabelů a vedení ve spojení s těsnicím rámem. Těsnicí moduly 20 x 20 mm a 40 x 40 mm lze vzájemně kombinovat.

## Funkce

Obj. číslo	SZ 2400.970
Provedení	Těsnicí moduly 20 x 20 mm
Popis výrobku	Pro utěsnění kabelů a vedení ve spojení s těsnicím rámem. Těsnicí moduly 20 x 20 mm a 40 x 40 mm lze vzájemně kombinovat.
Výhody	Těsnicí moduly jsou upevněny na kabelu se zajištěním proti ztrátě
Materiál	Tvrdá skořepina: polyamid Těsnění: TPE 2
Poznámka	1 těsnicí modul 40 x 40 mm ☒ 4 těsnicí moduly 20 x 20 mm
Stupeň krytí IP dle normy IEC 60529	IP 64
Balení	10 ks
Netto hmotnost	0,05 kg
Brutto hmotnost	0,06 kg
Číslo celní sazby	39269097
ETIM 9	EC000441
ETIM 8	EC000441
ECLASS 8.0	27149109
Popis výrobku	SZ Těsnicí rámeček ve spojení s těsnicím rámečkem, velikost: 20x20 mm, plný