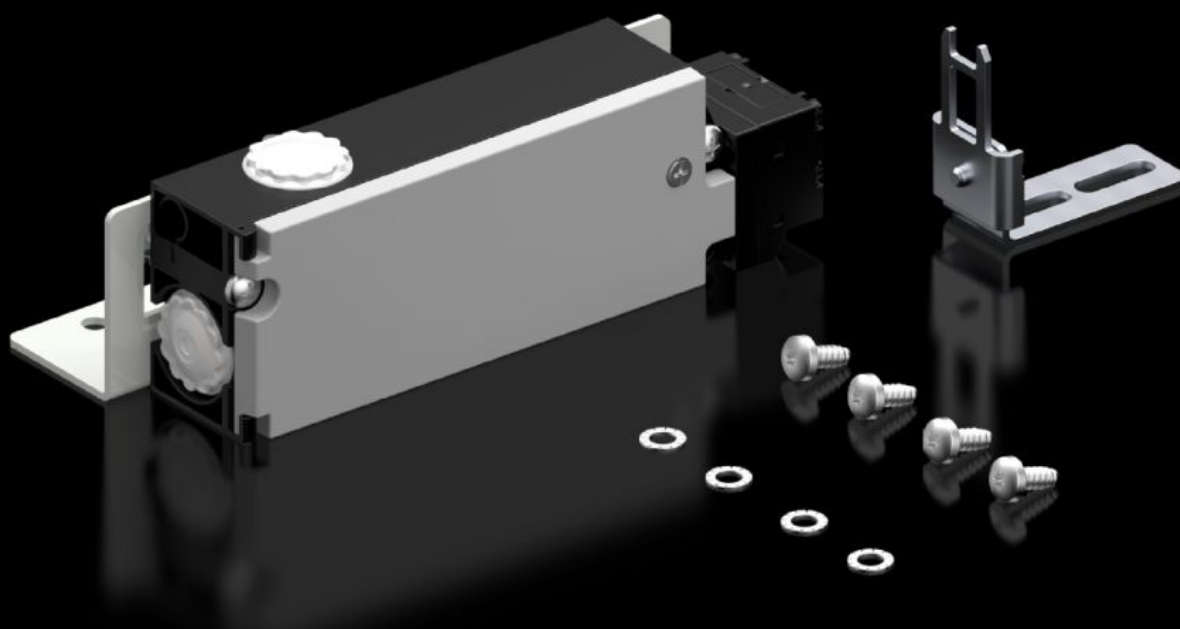
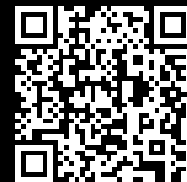


Rittal – The System.

Faster – better – everywhere.



SZ 2416.000

Bezpečnostní blokování

Stát: 30.5.2026 (Zdroj: rittal.com/cz-cs)

ENCLOSURES

POWER DISTRIBUTION

CLIMATE CONTROL

IT INFRASTRUCTURE

SOFTWARE & SERVICES

FRIEDHELM LOH GROUP



SZ 2416.000 - Bezpečnostní blokování

Na dveře, pro ochranu obsluhy před úrazem elektrickým proudem při zapnutém hlavním vypínači.

Funkce

| | |
|--|--|
| Obj. číslo | SZ 2416.000 |
| Popis výrobku | Na dveře, pro ochranu obsluhy před úrazem elektrickým proudem při zapnutém hlavním vypínači. |
| Popis funkce | Blokování dveří při zapnutém hlavním spínači. Připojení (napětí) pouze při zavřených dveřích. Monitorování blokovacího magnetu pomocí přídatného spínacího kontaktu. |
| Rozsah dodávky | Blokování Ovladač Úhelníkový držák Upevňovací materiál |
| Montážní pokyn | Pro dvoukřídlé skříňe je potřeba pro hlášení „Dveře rozváděčové skříňe zavřeny“ při překrývajících se křídlech dveří dveřní polohový spínač |
| Vhodné pro | Typ skříňe: VX Typ skříňe: VX SE Typ skříňe: TS Typ skříňe: AX |
| Jmenovitý elektrický příkon Pel | Při 50 Hz: 11 VA Při 60 Hz: 11 VA |
| Jmenovité provozní napětí | 230 V |
| Napětí, na které má být dimenzována odolnost izolace | 400 V AC |
| Odolnost proti jmenovitému rázovému napětí fáze proti fázi | 4000 V AC |
| Balení | 1 ks |
| Netto hmotnost | 0,7 kg |
| Brutto hmotnost | 0,821 kg |

Funkce

| | |
|-------------------|-------------------------------------|
| Číslo celní sazby | 85365080 |
| ETIM 9 | EC002626 |
| ETIM 8 | EC002626 |
| ECLASS 8.0 | 27189266 |
| Popis výrobku | SZ Bezpečnostní blokování, 230 V AC |

Schválení

| | |
|------------|---|
| Schválení | CSA UL |
| Vysvětlení | Prohlášení o shodě Prohlášení o shodě UK |