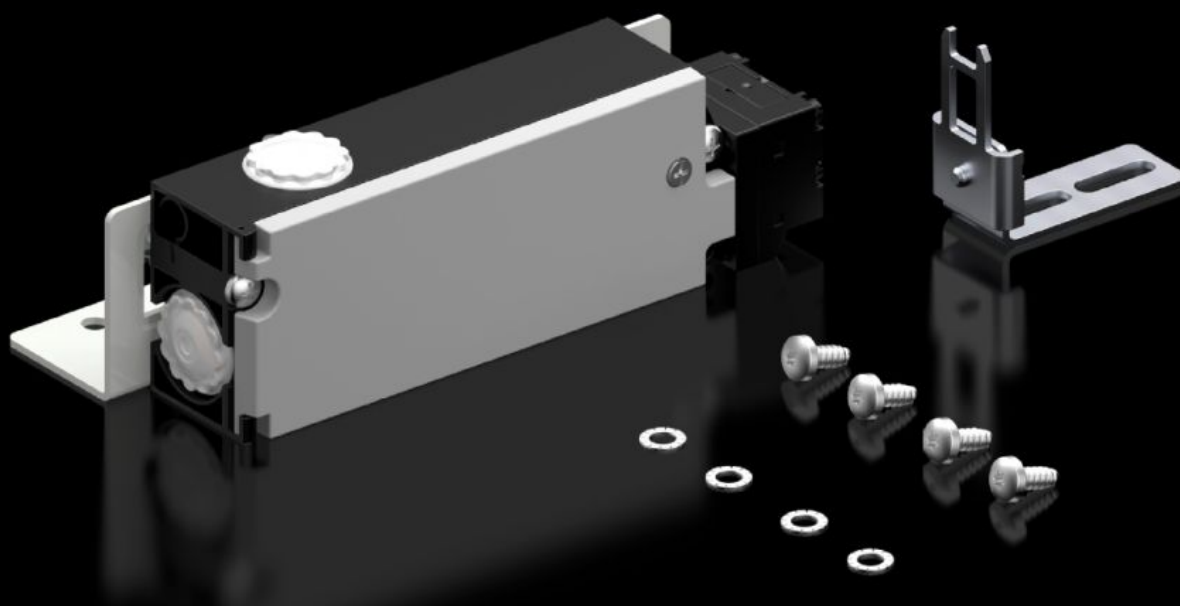
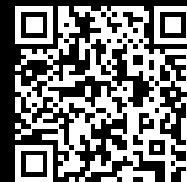


# Rittal – The System.

Faster – better – everywhere.



## SZ 2418.000

# Bezpečnostní blokování

Stát: 2.4.2026 (Zdroj: [rittal.com/cz-cs](http://rittal.com/cz-cs))

ENCLOSURES

POWER DISTRIBUTION

CLIMATE CONTROL

IT INFRASTRUCTURE

SOFTWARE & SERVICES

FRIEDHELM LOH GROUP



# SZ 2418.000 - Bezpečnostní blokování

Na dveře, pro ochranu obsluhy před úrazem elektrickým proudem při zapnutém hlavním vypínači.

## Funkce

Obj. číslo	SZ 2418.000
Popis výrobku	Na dveře, pro ochranu obsluhy před úrazem elektrickým proudem při zapnutém hlavním vypínači.
Popis funkce	Blokování dveří při zapnutém hlavním spínači. Připojení (napětí) pouze při zavřených dveřích. Monitorování blokovacího magnetu pomocí přídatného spínacího kontaktu.
Rozsah dodávky	Blokování Ovladač Úhelníkový držák Upevňovací materiál
Montážní pokyn	Pro dvoukřídlé skříňe je potřeba pro hlášení „Dveře rozváděčové skříňe zavřeny“ při překrývajících se křídlech dveří dveřní polohový spínač
Vhodné pro	Typ skříňe: VX Typ skříňe: VX SE Typ skříňe: TS Typ skříňe: AX
Jmenovitý elektrický příkon Pel	při DC: 8 W
Jmenovité provozní napětí	24 V (DC)
Napětí, na které má být dimenzována odolnost izolace	400 V AC
Odolnost proti jmenovitému rázovému napětí fáze proti fázi	4000 V AC
Balení	1 ks
Netto hmotnost	0,76 kg
Brutto hmotnost	0,847 kg

## Funkce

---

Číslo celní sazby	85365019
ETIM 9	EC002626
ETIM 8	EC002626
ECLASS 8.0	27189266
Popis výrobku	SZ Bezpečnostní blokování, 24 V DC

## Schválení

---

Schválení	CSA UL
Vysvětlení	Prohlášení o shodě Prohlášení o shodě UK